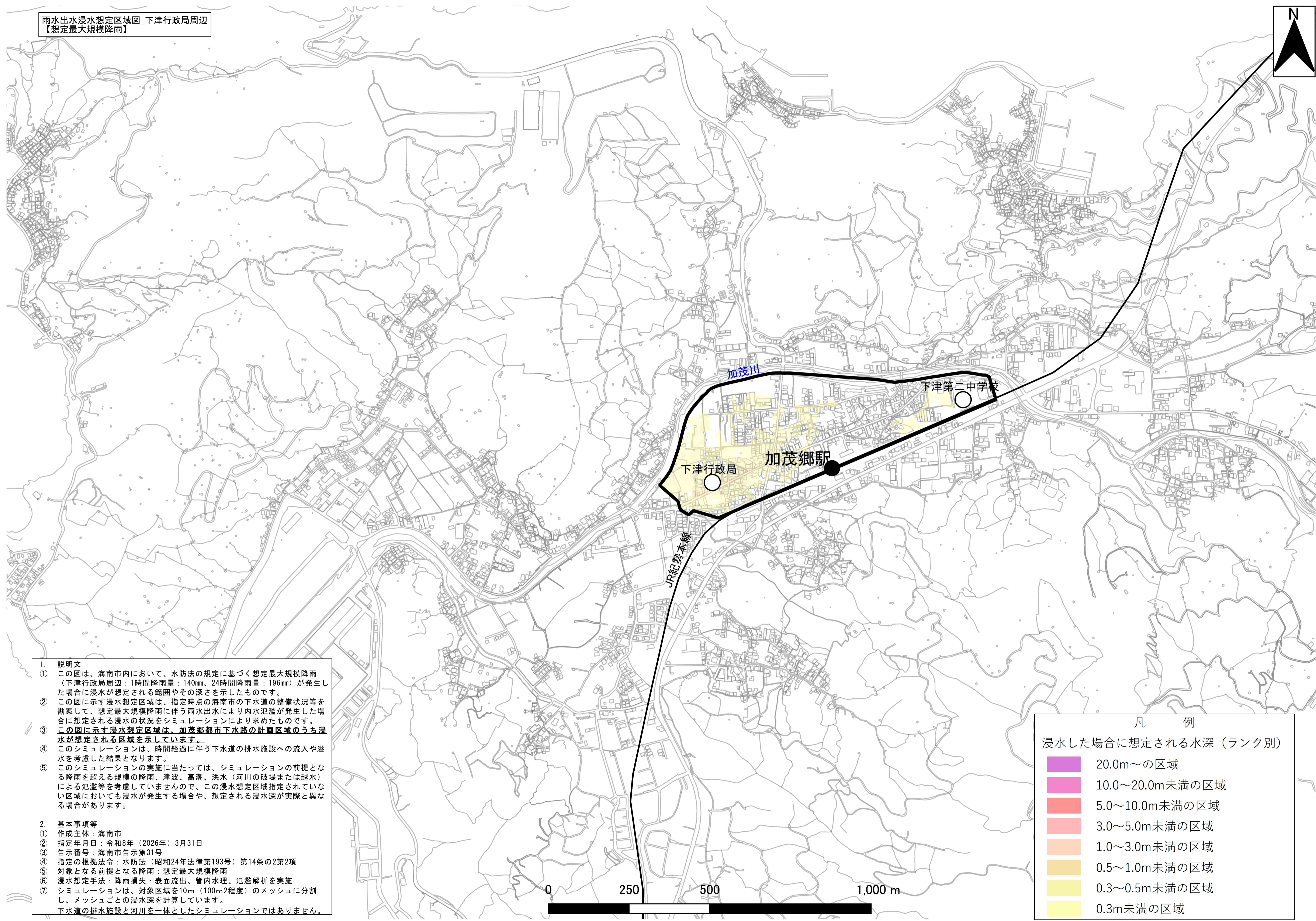
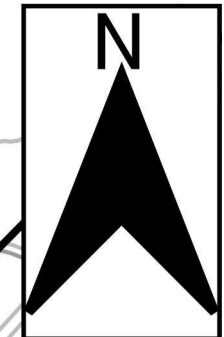


雨水出水浸水想定区域図_下津行政局周辺
【想定最大規模降雨】



1. 説明文
 - ① この図は、海南市内において、水防法の規定に基づく想定最大規模降雨（下津行政局周辺：1時間降雨量：140mm、24時間降雨量：196mm）が発生した場合に浸水が想定される範囲やその深さを示したものです。
 - ② この図に示す浸水想定区域は、指定時点の海南市の下水道の整備状況等を勘案して、想定最大規模降雨に伴う雨水出水により内水氾濫が発生した場合に想定される浸水の状況をシミュレーションにより求めたものです。
 - ③ **この図に示す浸水想定区域は、加茂郷都市下水路の計画区域のうち浸水が想定される区域を示しています。**
 - ④ このシミュレーションは、時間経過に伴う下水道の排水施設への流入や溢水を考慮した結果となります。
 - ⑤ このシミュレーションの実施に当たっては、シミュレーションの前提となる降雨を超える規模の降雨、津波、高潮、洪水（河川の破堤または越水）による氾濫等を考慮していませんので、この浸水想定区域指定されていない区域においても浸水が発生する場合や、想定される浸水深が実際と異なる場合があります。
2. 基本事項等
 - ① 作成主体：海南市
 - ② 指定年月日：令和8年（2026年）3月31日
 - ③ 告示番号：海南市告示第31号
 - ④ 指定の根拠法令：水防法（昭和24年法律第193号）第14条の2第2項
 - ⑤ 対象となる前提となる降雨：想定最大規模降雨
 - ⑥ 浸水想定手法：降雨損失・表面流出・管内水理、氾濫解析を実施
 - ⑦ シミュレーションは、対象区域を10m（100m²程度）のメッシュに分割し、メッシュごとの浸水深を計算しています。
下水道の排水施設と河川を一体としたシミュレーションではありません。

凡 例

浸水した場合に想定される水深（ランク別）

| | |
|--|-----------------|
| | 20.0m～の区域 |
| | 10.0～20.0m未満の区域 |
| | 5.0～10.0m未満の区域 |
| | 3.0～5.0m未満の区域 |
| | 1.0～3.0m未満の区域 |
| | 0.5～1.0m未満の区域 |
| | 0.3～0.5m未満の区域 |
| | 0.3m未満の区域 |

