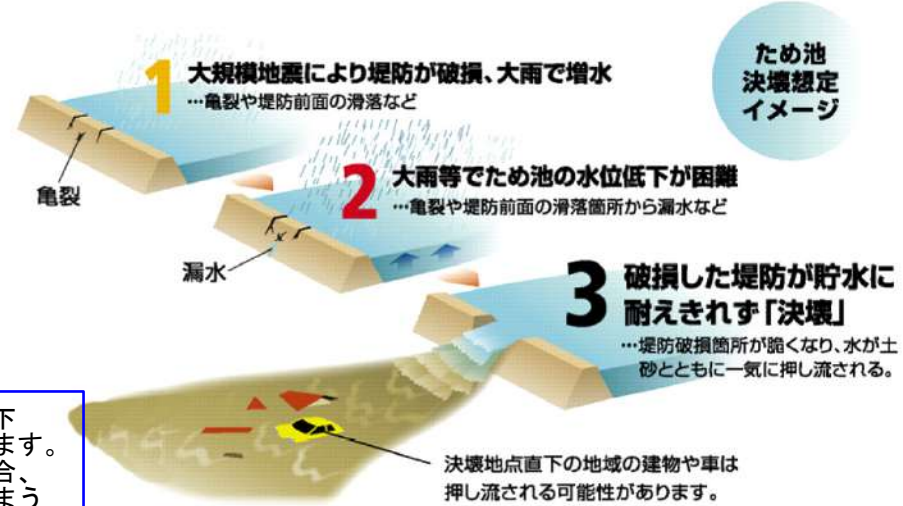


# もしも、ため池が決壊したら

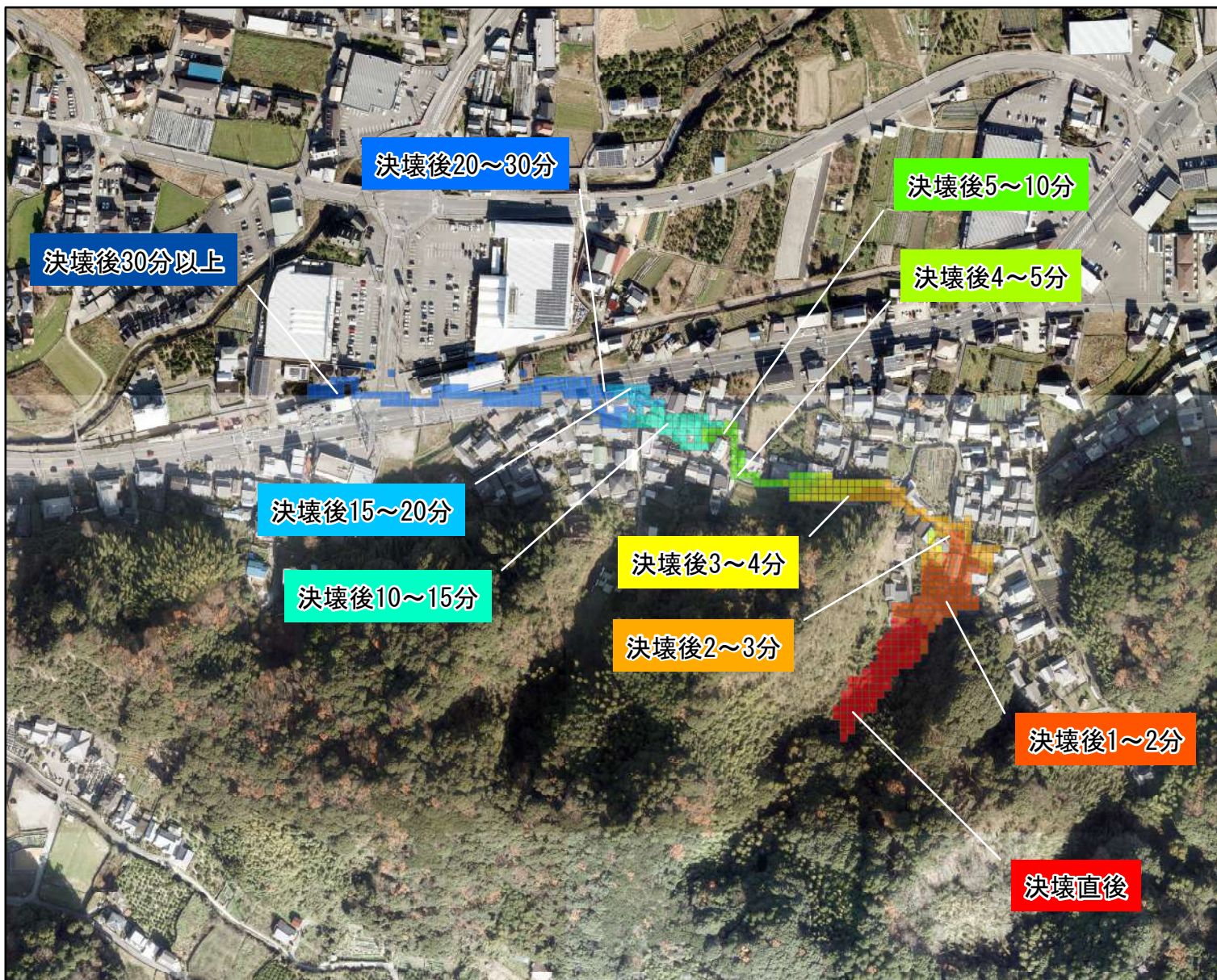
## ■ 中の池はん濫シミュレーションについて

本ハザードマップ作成にあたり、万が一の事態で中の池が決壊した場合、最大でどの程度の被害範囲となるかを知るために、最悪の状況を想定した被害予測を行いました。  
地図上では、想定される最大の浸水範囲と深さを示しています。



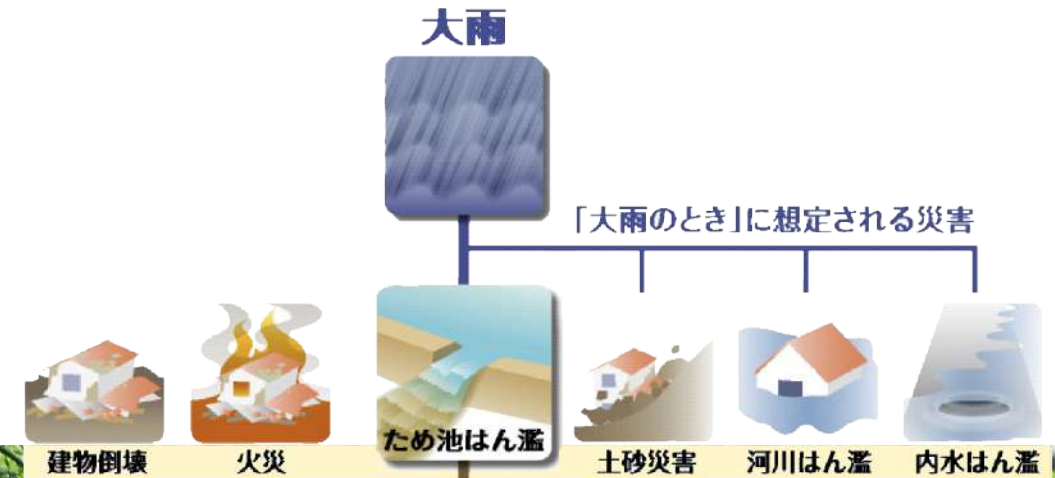
緊急事態においては、ため池の水位を低下させるなど、決壊を防ぐための処置を行います。ただし、想像以上の大災害が発生した場合、いつどのような状況で中の池が決壊してしまうかはわからないため、最悪の状況を想定しています。

## 中の池はん濫緊急度



# 中の池 ハザードマップ

海南市 まちづくり建設課

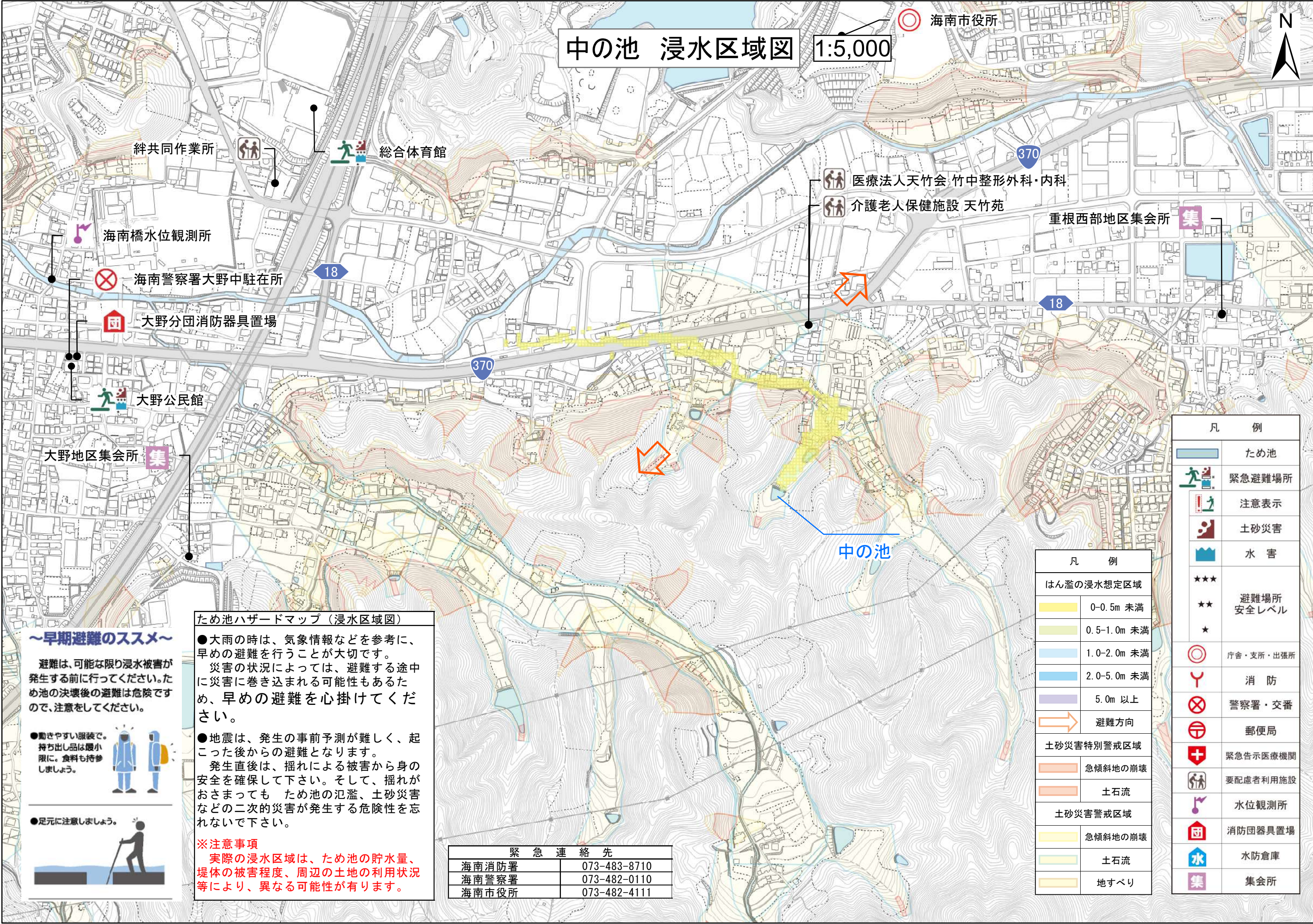




# 中の池 浸水区域図

1:5,000

◎ 海南市役所



絆共同作業所

総合体育館

医療法人天竹会 竹中整形外科・内科

介護老人保健施設 天竹苑

重根西部地区集会所

海南橋水位観測所

海南警察署大野中駐在所

大野分団消防器具置場

大野公民館

大野地区集会所

中の池

## ～早期避難のススメ～

避難は、可能な限り浸水被害が発生する前に行ってください。ため池の決壊後の避難は危険ですので、注意をしてください。

●動きやすい服装で。持ち出し品は最小限に。食料も持参しましょう。

●足元に注意しましょう。

## ため池ハザードマップ（浸水区域図）

●大雨の時は、気象情報などを参考に、早めの避難を行うことが大切です。災害の状況によっては、避難する途中に災害に巻き込まれる可能性もあるため、早めの避難を心掛けてください。

●地震は、発生の事前予測が難しく、起こった後からの避難となります。発生直後は、揺れによる被害から身の安全を確保して下さい。そして、揺れがおさまっても ため池の氾濫、土砂災害などの二次的災害が発生する危険性を忘れないで下さい。

**※注意事項**  
 実際の浸水区域は、ため池の貯水量、堤体の被害程度、周辺の土地利用状況等により、異なる可能性があります。

緊急連絡先	
海南消防署	073-483-8710
海南警察署	073-482-0110
海南市役所	073-482-4111

凡 例	
はん濫の浸水想定区域	
0-0.5m 未満	（薄黄色）
0.5-1.0m 未満	（黄緑色）
1.0-2.0m 未満	（薄青色）
2.0-5.0m 未満	（青色）
5.0m 以上	（濃青色）
避難方向	（オレンジ色矢印）
土砂災害特別警戒区域	
急傾斜地の崩壊	（赤褐色）
土石流	（茶色）
土砂災害警戒区域	
急傾斜地の崩壊	（薄黄色）
土石流	（黄緑色）
地すべり	（薄黄色）

凡 例	
ため池	（水色）
緊急避難場所	（人形と歩行マーク）
注意表示	（人形と歩行マーク）
土砂災害	（山崩れマーク）
水害	（水波マーク）
避難場所安全レベル	（★ ★ ★ ★ ★）
庁舎・支所・出張所	（◎）
消防	（Yマーク）
警察署・交番	（⊗）
郵便局	（〒）
緊急告示医療機関	（+）
要配慮者利用施設	（人形と歩行マーク）
水位観測所	（水位計マーク）
消防団器具置場	（消防団マーク）
水防倉庫	（水マーク）
集会所	（集マーク）