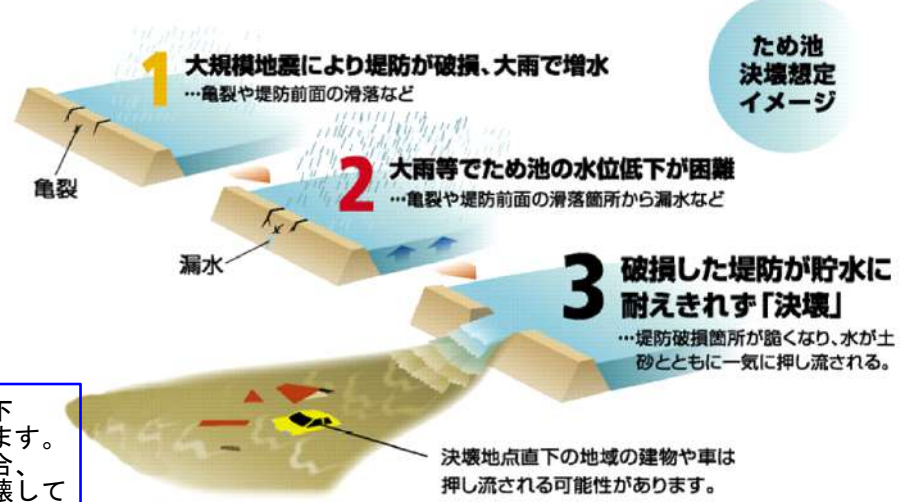


もしも、ため池が決壊したら

■ 中谷池（木津）はん濫シミュレーションについて

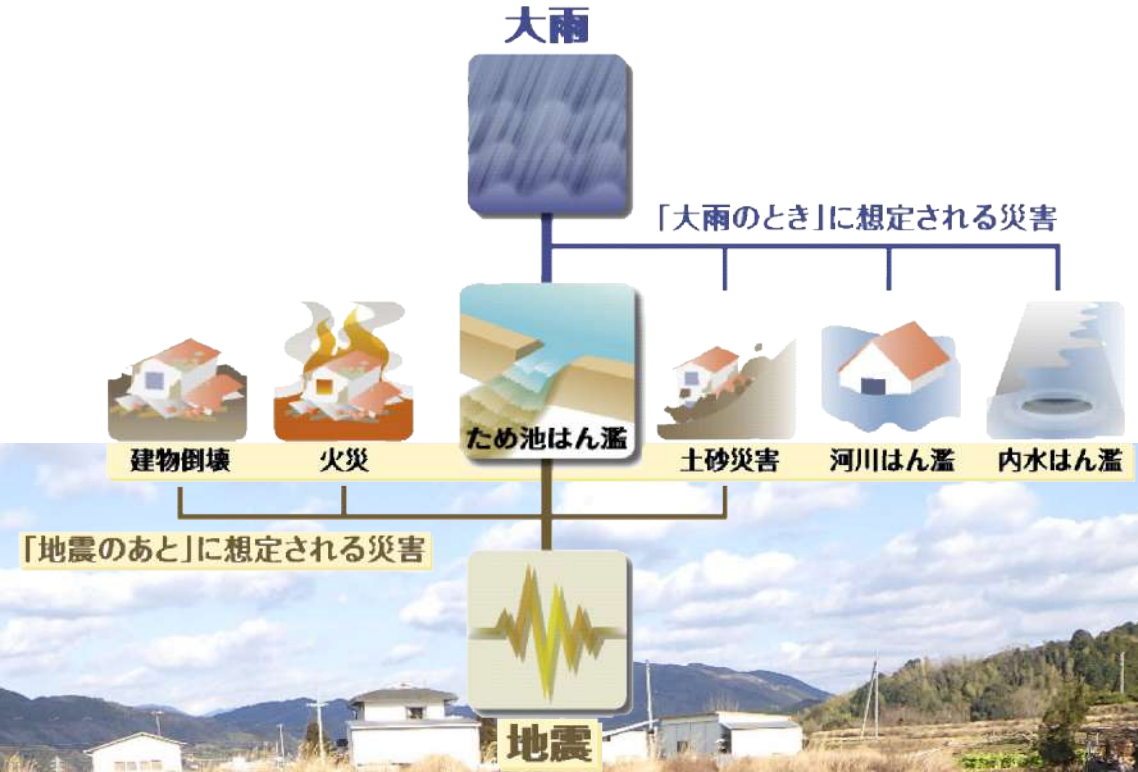
本ハザードマップ作成にあたり、万が一の事態で中谷池（木津）が決壊した場合、最大でどの程度の被害範囲となるかを知るために、最悪の状況を想定した被害予測を行いました。地図上では、想定される最大の浸水範囲と深さを示しています。



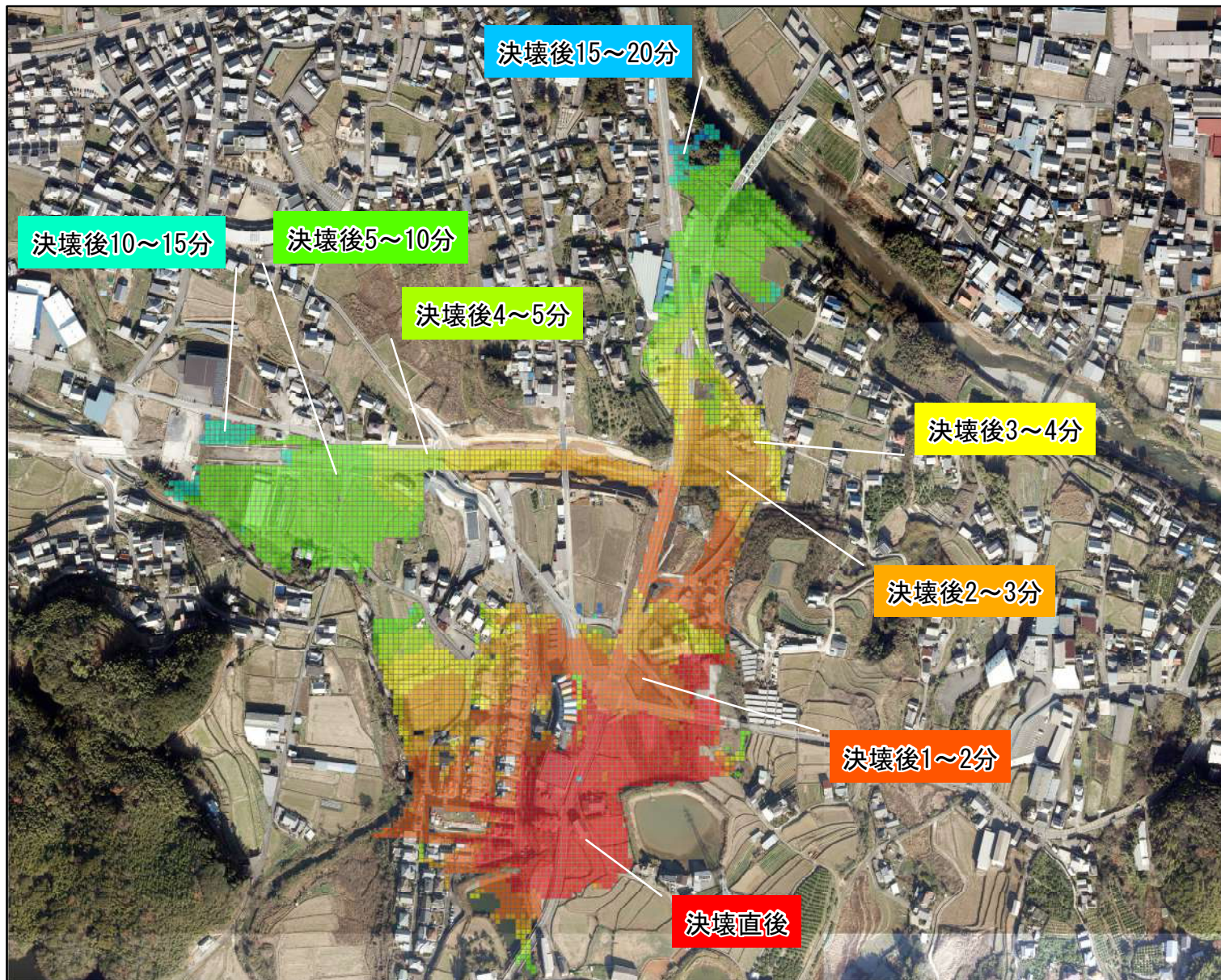
緊急事態においては、ため池の水位を低下させるなど、決壊を防ぐための処置を行います。ただし、想像以上の大災害が発生した場合、いつどのような状況で中谷池（木津）が決壊してしまうかはわからないため、最悪の状況を想定しています。

中谷池（木津）ハザードマップ

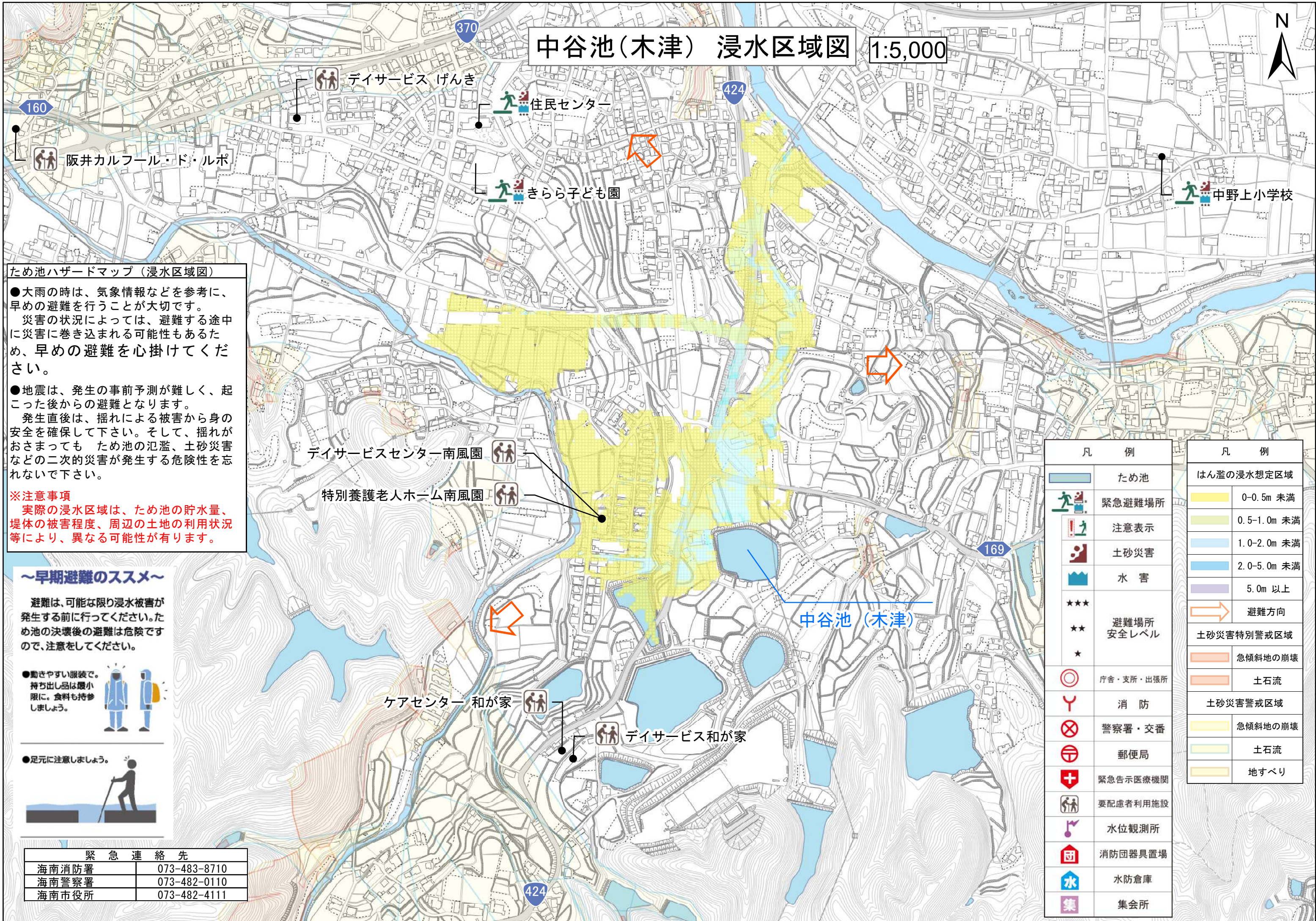
海南市 まちづくり建設課



中谷池（木津）はん濫緊急度



中谷池(木津) 浸水区域図 1:5,000



ため池ハザードマップ（浸水区域図）

●大雨の時は、気象情報などを参考に、早めの避難を行うことが大切です。災害の状況によっては、避難する途中に災害に巻き込まれる可能性もあるため、早めの避難を心掛けてください。

●地震は、発生の事前予測が難しく、起こった後からの避難となります。発生直後は、揺れによる被害から身の安全を確保して下さい。そして、揺れがおさまっても ため池の氾濫、土砂災害などの二次的災害が発生する危険性を忘れないで下さい。

※注意事項
 実際の浸水区域は、ため池の貯水量、堤体の被害程度、周辺の土地利用状況等により、異なる可能性があります。

～早期避難のススメ～

避難は、可能な限り浸水被害が発生する前に行ってください。ため池の決壊後の避難は危険ですので、注意をしてください。

●動きやすい服装で。持ち出し品は最小限に。食料も持参しましょう。

●足元に注意しましょう。

| 緊急連絡先 | |
|-------|--------------|
| 海南消防署 | 073-483-8710 |
| 海南警察署 | 073-482-0110 |
| 海南市役所 | 073-482-4111 |

| 凡 例 | | 凡 例 | |
|-----|-----------|------------|-------------|
| | ため池 | | はん濫の浸水想定区域 |
| | 緊急避難場所 | | 0-0.5m 未満 |
| | 注意表示 | | 0.5-1.0m 未満 |
| | 土砂災害 | | 1.0-2.0m 未満 |
| | 水害 | | 2.0-5.0m 未満 |
| | 避難場所安全レベル | | 5.0m 以上 |
| | | | 避難方向 |
| | | 土砂災害特別警戒区域 | |
| | 庁舎・支所・出張所 | | 急傾斜地の崩壊 |
| | 消 防 | | 土石流 |
| | 警察署・交番 | 土砂災害警戒区域 | |
| | 郵便局 | | 急傾斜地の崩壊 |
| | 緊急告示医療機関 | | 土石流 |
| | 要配慮者利用施設 | | 地すべり |
| | 水位観測所 | | |
| | 消防団器具置場 | | |
| | 水防倉庫 | | |
| | 集会所 | | |