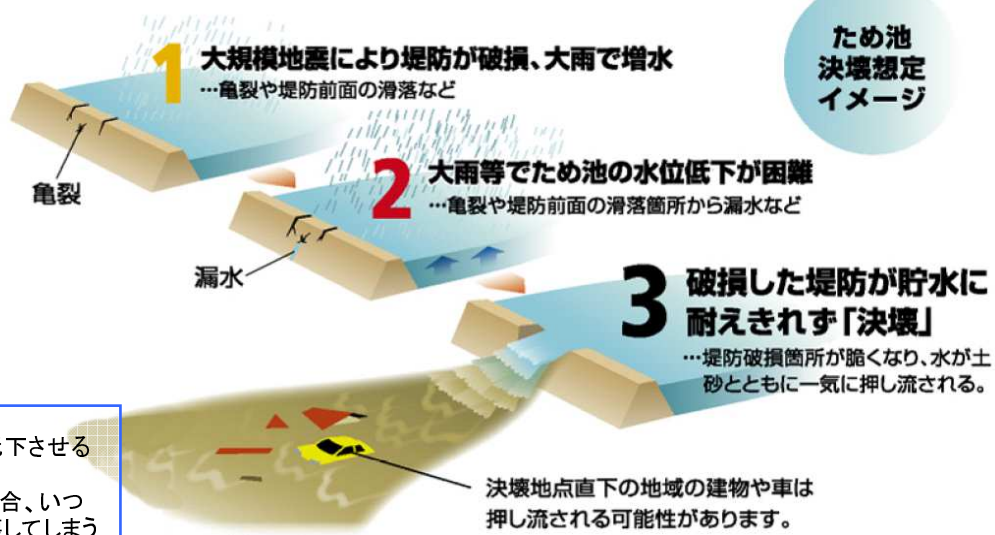


もしも、ため池が決壊した

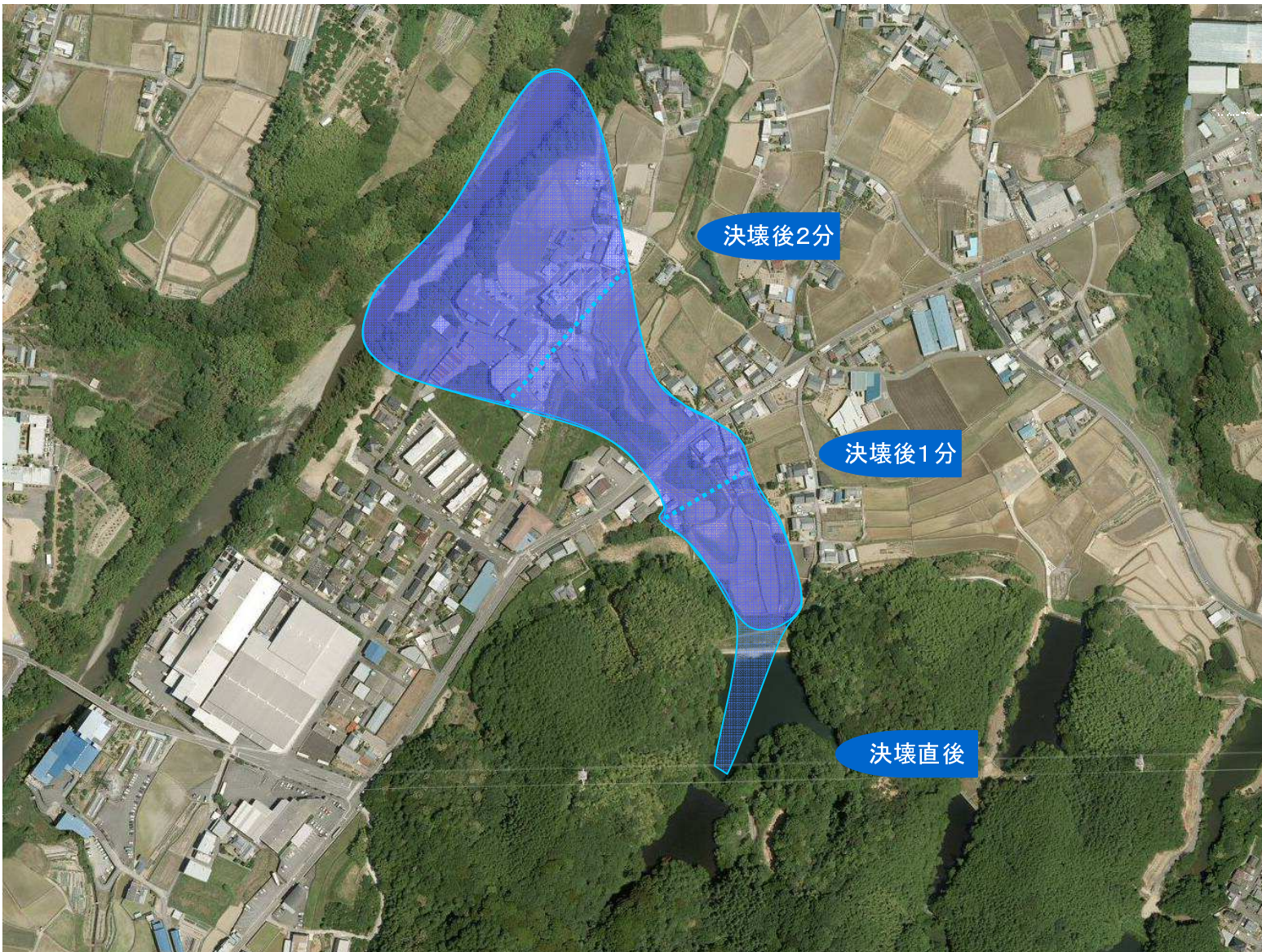
■ 七山新池・新田池はん濫シミュレーションについて

本ハザードマップ作成にあたり、万が一の事態で七山新池・新田池が決壊した場合、最大でどの程度の被害範囲となるかを知るために、最悪の状況を想定した被害予測を行いました。地図上では、想定される最大の浸水範囲と深さを示しています。



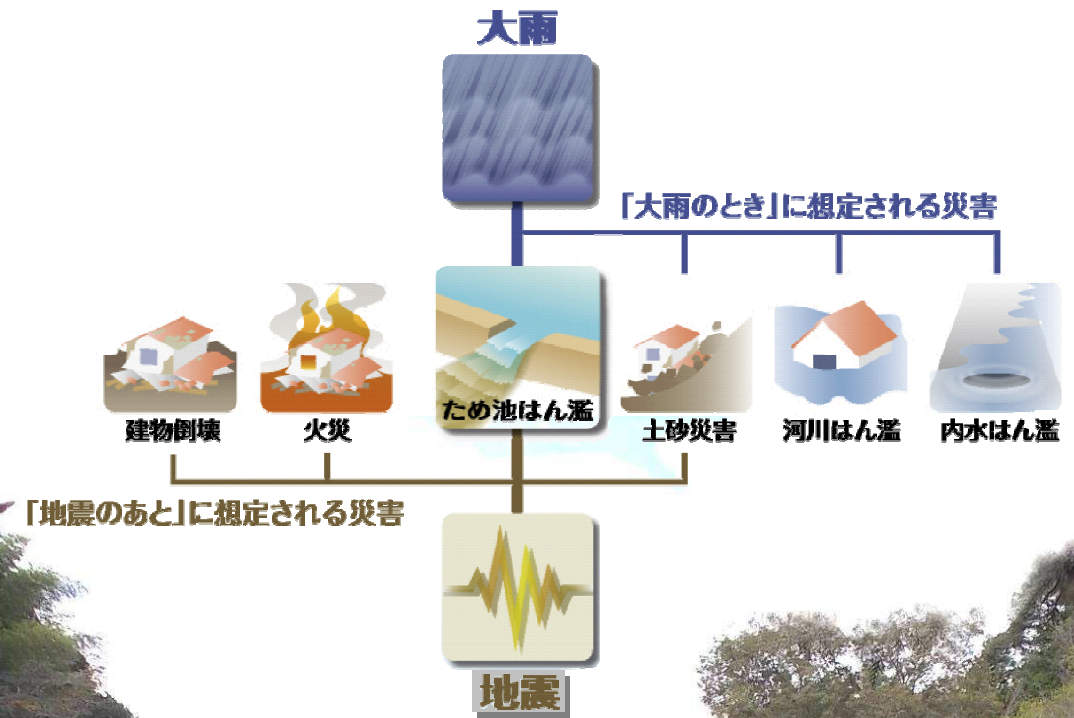
緊急事態においては、ため池の水位を低下させるなど、決壊を防ぐための処置を行います。ただし、想像以上の大災害が発生した場合、いつどのような状況で七山新池・新田池が決壊してしまうかはわからないため、最悪の状況を想定しています。

七山新池・新田池はん濫緊急度



七山新池・新田池 ハザードマップ

海南市 まちづくり部建設課



七山新池・新田池ハザードマップは、万が一の地震や大雨によって七山新池・新田池が決壊する恐れのある場合の備えとして、自分や家族の命を守るために役立つ情報を提供します。住民のみなさんがマップを通じて、想定される災害を事前に知り、自らの避難を考え、地域防災力向上に取り組まれることを目的としています。

七山新池・新田池 浸水区域図

S=1:5,000

～早期避難のススメ～

避難は、可能な限り浸水被害が発生する前に行ってください。ため池の決壊後の避難は危険ですので、注意してください。

●動きやすい服装で。持ち出し品は最小限に。食料も持参しましょう。



●たとえ10cm程度の冠水でも、大変危険です。



ため池ハザードマップ（浸水区域図）

●大雨の時は、気象情報などを参考に、早めの避難を行うことが大切です。ただし、災害の状況によっては、避難する途中に災害に巻き込まれる可能性もあるため、**早めの避難を心掛けてください。**

●地震は、発生の前予測が難しく、起こった後からの避難となります。発生直後は、揺れによる被害から身の安全を確保して下さい。そして、揺れがおさまっても ため池の氾濫、土砂災害などの二次的災害が発生する危険性を忘れないで下さい。

※注意事項
実際の浸水区域は、ため池の貯水量、堤体の被害程度、周辺の土地の利用状況等により、異なる可能性があります。

緊急連絡先	
海南消防署	073-483-8710
海南警察署	073-482-0110
海南市役所	073-482-4111

凡 例	
	ため池
	福祉避難所
	集会所
	児童館 児童会館
	消防団器具置場
七山新池・新田池 はん濫の浸水想定区域	
	1.0-2.0m未満
	2.0-5.0m未満
	避難方向
土砂災害危険箇所	
	急傾斜地の崩壊 特別警戒区域
	急傾斜地の崩壊 警戒区域
	急傾斜地 崩壊危険箇所
	急傾斜地 被害影響範囲
	土石流 被害影響範囲

