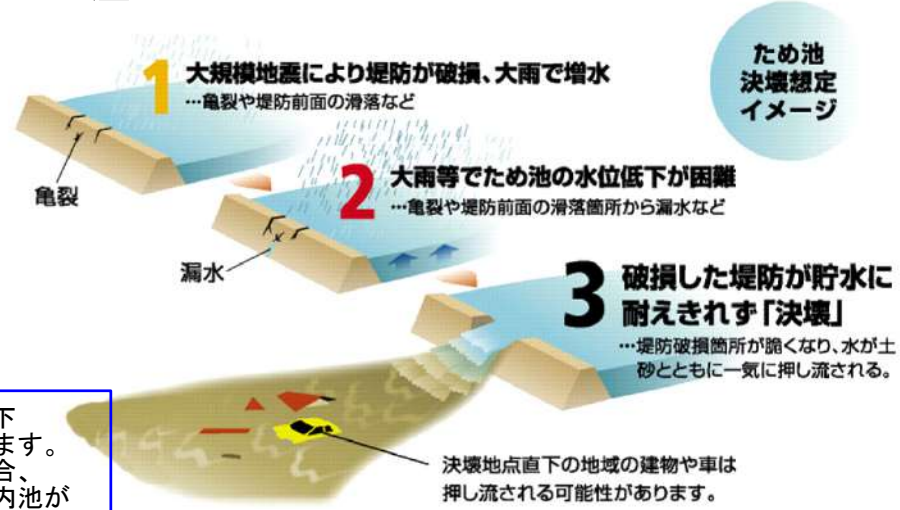


もしも、ため池が決壊したら

■ 下奥垣内池・上奥垣内池はん濫シミュレーションについて

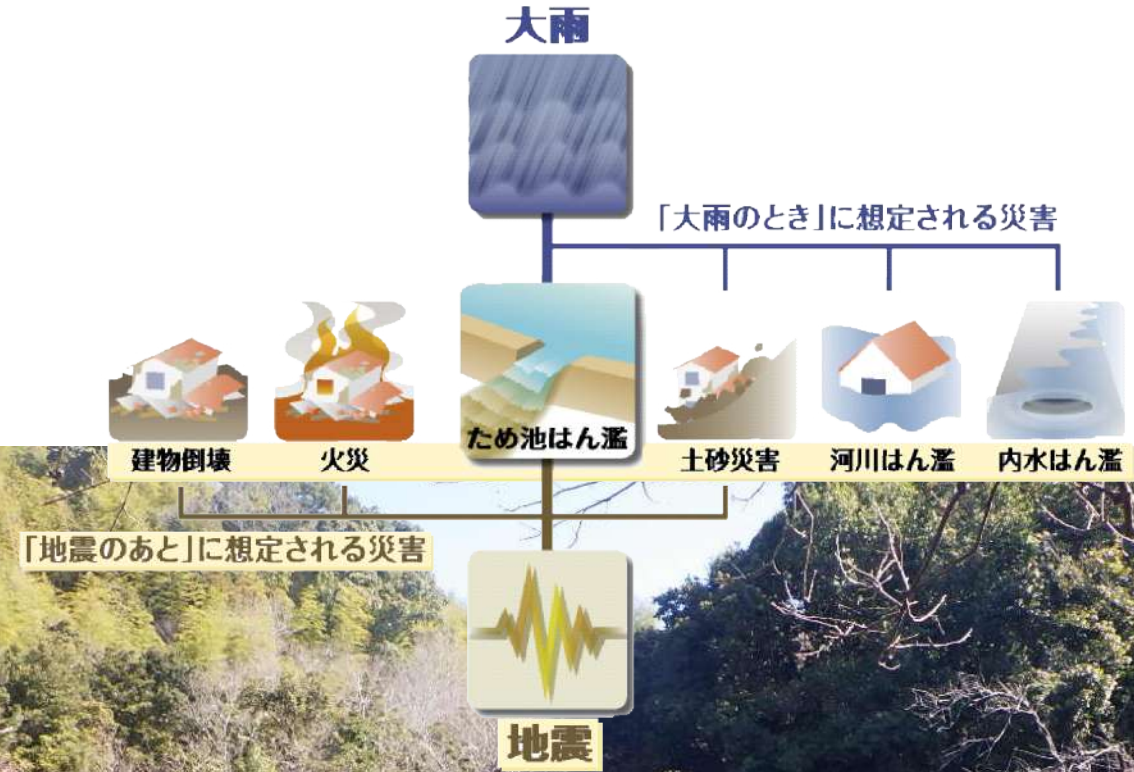
本ハザードマップ作成にあたり、万が一の事態で下奥垣内池・上奥垣内池が決壊した場合、最大でどの程度の被害範囲となるかを知るために、最悪の状況を想定した被害予測を行いました。地図上では、想定される最大の浸水範囲と深さを示しています。



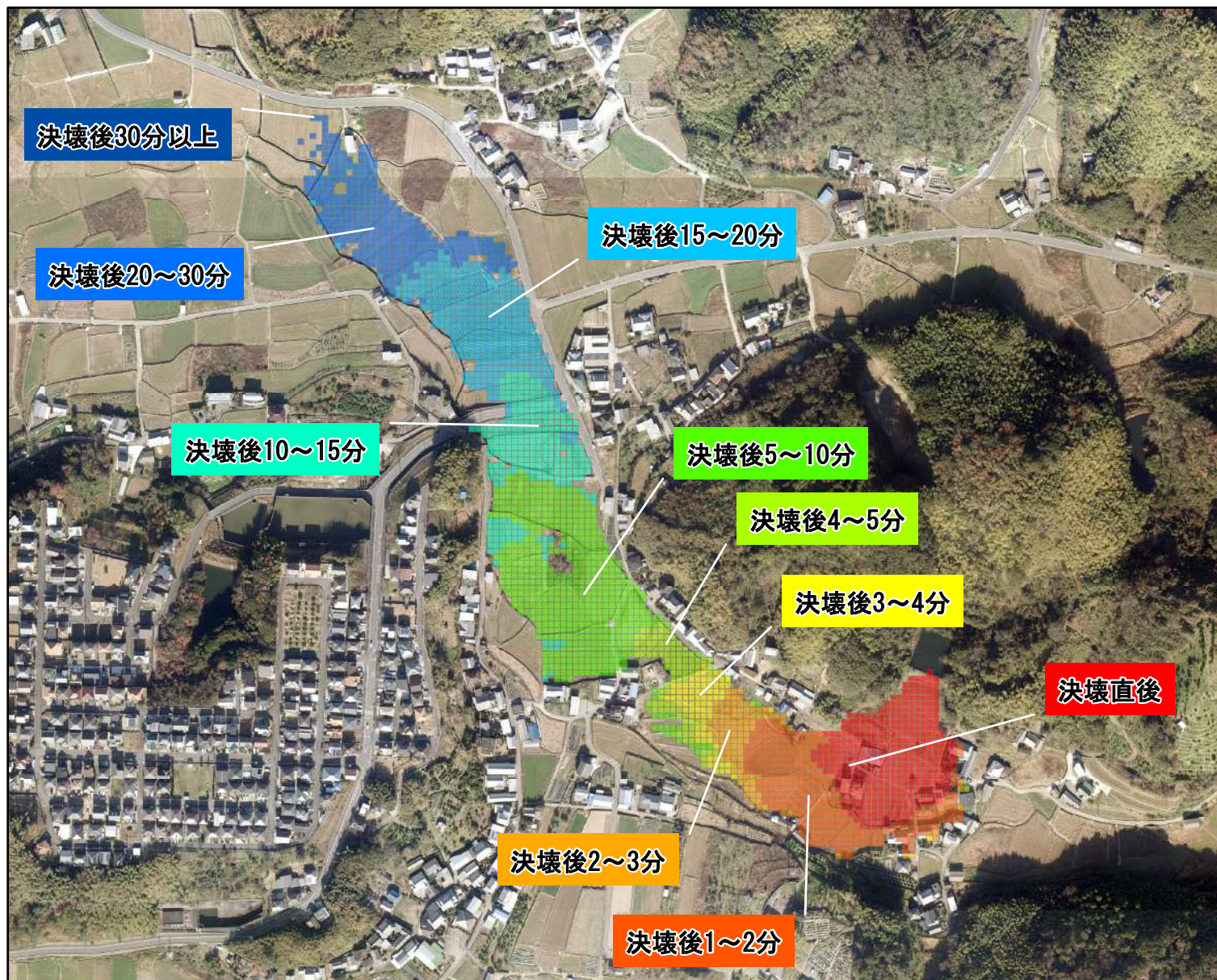
緊急事態においては、ため池の水位を低下させるなど、決壊を防ぐための処置を行います。ただし、想像以上の大災害が発生した場合、いつどのような状況で下奥垣内池・上奥垣内池が決壊してしまうかはわからないため、最悪の状況を想定しています。

下奥垣内池・上奥垣内池 ハザードマップ

海南市 まちづくり建設課

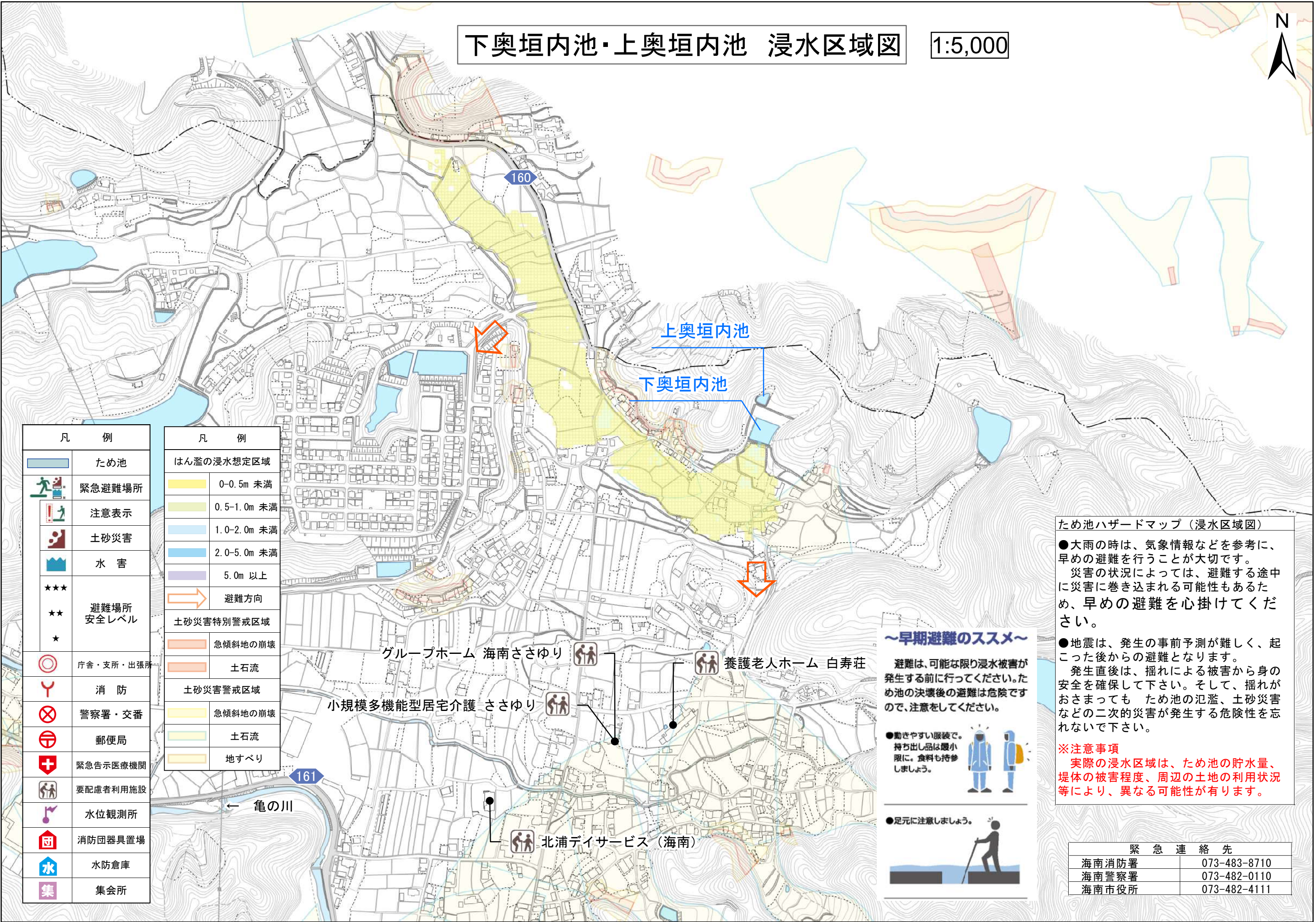


下奥垣内池・上奥垣内池はん濫緊急度



下奥垣内池・上奥垣内池 浸水区域図

1:5,000



凡 例	
	ため池
	緊急避難場所
	注意表示
	土砂災害
	水 害
★★★	避難場所 安全レベル
★★	
★	
	庁舎・支所・出張所
	消 防
	警察署・交番
	郵便局
	緊急告示医療機関
	要配慮者利用施設
	水位観測所
	消防団器具置場
	水防倉庫
	集会所

凡 例	
はん濫の浸水想定区域	
	0-0.5m 未満
	0.5-1.0m 未満
	1.0-2.0m 未満
	2.0-5.0m 未満
	5.0m 以上
	避難方向
土砂災害特別警戒区域	
	急傾斜地の崩壊
	土石流
土砂災害警戒区域	
	急傾斜地の崩壊
	土石流
	地すべり

ため池ハザードマップ（浸水区域図）

●大雨の時は、気象情報などを参考に、早めの避難を行うことが大切です。災害の状況によっては、避難する途中に災害に巻き込まれる可能性もあるため、早めの避難を心掛けてください。

●地震は、発生の前予測が難しく、起こった後からの避難となります。発生直後は、揺れによる被害から身の安全を確保して下さい。そして、揺れがおさまっても ため池の氾濫、土砂災害などの二次的災害が発生する危険性を忘れないで下さい。

※注意事項
 実際の浸水区域は、ため池の貯水量、堤体の被害程度、周辺の土地の利用状況等により、異なる可能性が有ります。

～早期避難のススメ～

避難は、可能な限り浸水被害が発生する前に行ってください。ため池の決壊後の避難は危険ですので、注意をしてください。

●動きやすい服装で。持ち出し品は最小限に。食料も持参しましょう。



●足元に注意しましょう。



緊 急 連 絡 先	
海南消防署	073-483-8710
海南警察署	073-482-0110
海南市役所	073-482-4111