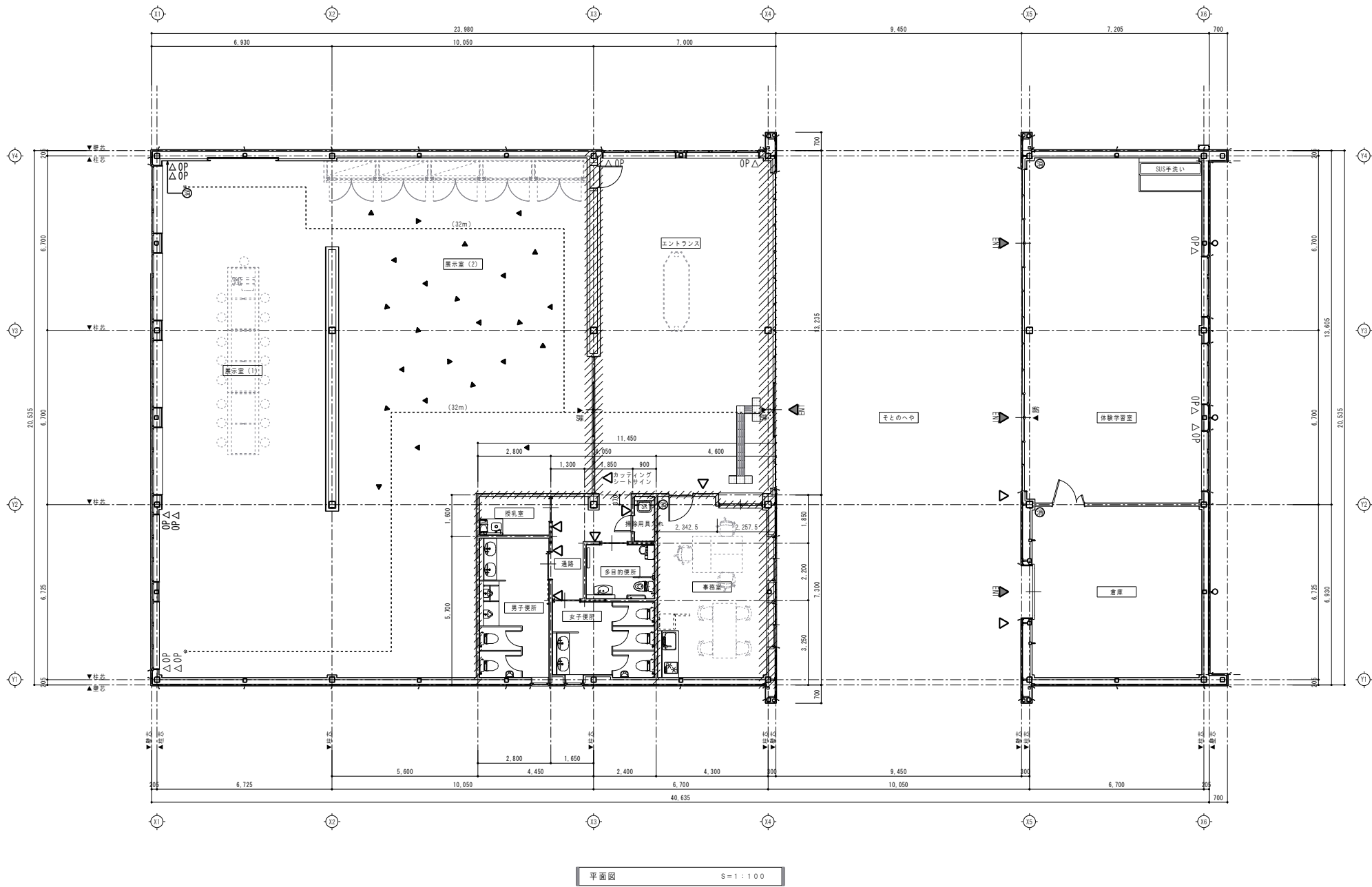


# 海南市民防災公園 配置図

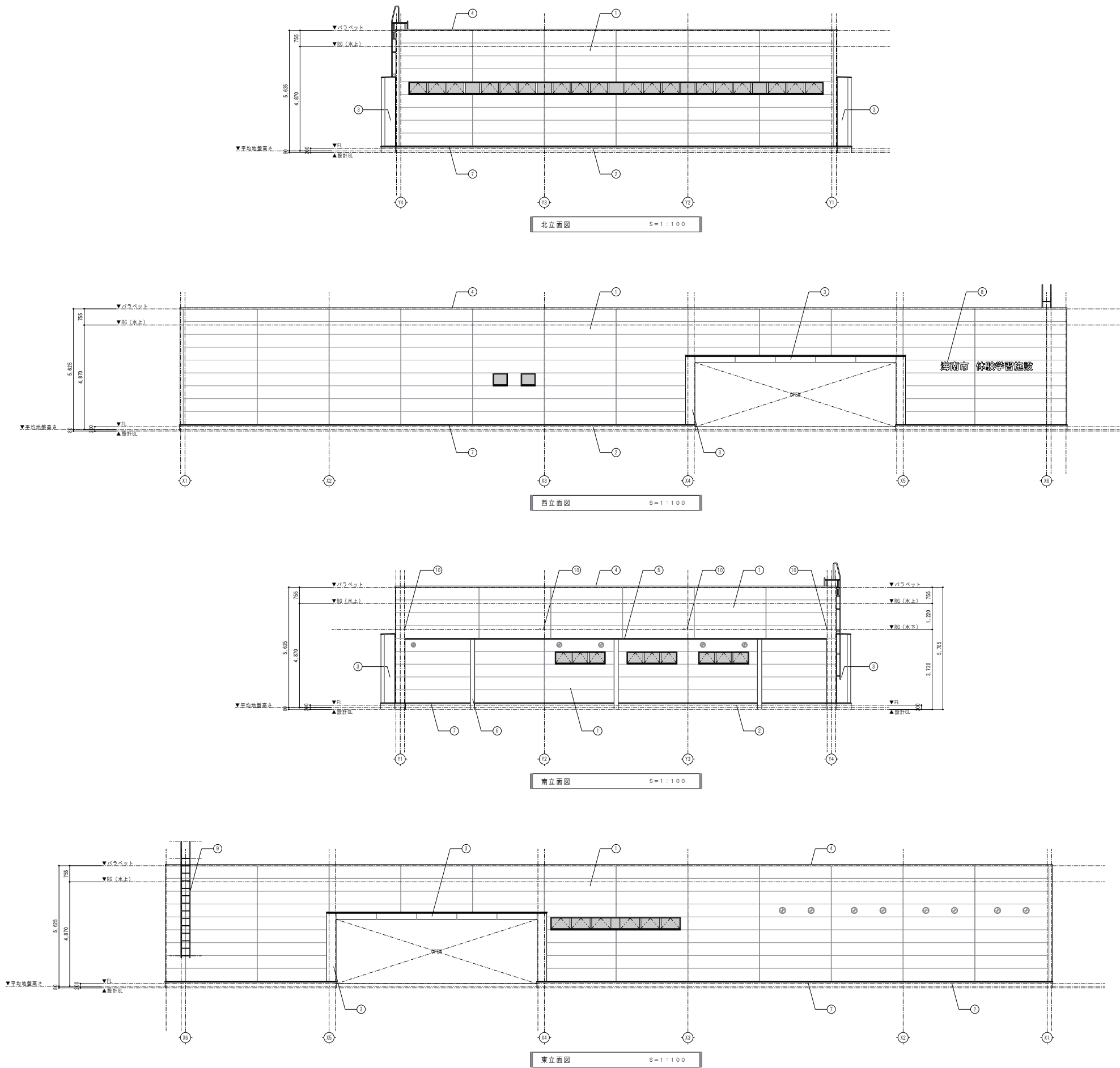






凡例	
主要用途	博物館（歴史、防災に関する体験学習施設）
耐火性能	準耐火建築物ロ-2（任意）
内装制限	事務室、授乳室：火気使用無し IHクッキングヒーター仕様
排煙無窓居室	※内装下地、仕上げ共に不燃材仕様とする 建告第1436号-四-ニ(4)
火災予防条例	各室内コンロについて（IHクッキングヒーター仕様） ・上部不燃フードまでの距離：80cm以上 ・背面、側面壁面までの距離：12cm
	法第35条の3（採光上の無窓居室）による区画を示す仕上げ、下地共に不燃材料とする（折板裏まで） ・ビニルクロス（不燃：NM-1223） ・せっこうボード t=12.5（不燃：NM-8619） ・LG6壁下地（不燃：建告第1400号） ・グラスウール（不燃：建告第1400号）
	屋外への出入口を示す
	粉末消火器ABC10型を示す（埋め込みボックス共）
	上部排煙窓の手動開放装置位置を示す（床面より0.8m以上1.5m以下）
	点字ブロック（300角）    線状ブロック（300角）
	（数値）    歩行距離を示す
	ピクトサイン 展示室のみカッティングシートサイン W1112.5×H2860 詳細は別紙サイン詳細図参照
	誘導標識を示す（3箇所） （W200×H230×t1mm 高輝度蓄光式）

					工事名称	(仮称) 体験学習施設建設工事	
					図面名称	平面図	S=1:100 (A3版 S=1:200)
							A-15



凡例	
①	外壁：押出成形セメント板 t=60 横張りの上、 複層塗材E(フッ素) (現場塗装) 室内側：硬質ウレタンフォーム t=20 吹き付け
②	幅木：コンクリート打ち放し補修 撥水剤塗布
③	袖壁、幕板 カラーアルミパネル t=2.0 裏面：結露防止材 t=15 吹き付け
④	アルミ笠木 W400
⑤	アルミ下端見切り
⑥	縦種：カラーVP管φ150 (SUS指み金物)
⑦	水切り：SUS t=1.0 水抜きパイプφ10 (SUS)
⑧	建物銘板 SUS銘文字 1文字500×500 バックライト
⑨	SUSタラップ W=400@350 タラップ：SUSφ25、本体：SUSφ40 最上部踏板：SUS焼鋼板 t=4.0 D=680
⑩	SUSオーバーフロー管φ60.5 t=0.8 (取付位置等は図示あるも現地調整の上、決定の事)
⑪	
⑫	
⑬	
⑭	
⑮	
特記事項	外壁の押出成形セメント板の出隅は特記無き限り 全て同質の専用コーナー材を使用すること

					工事名称	(仮称) 体験学習施設建設工事	
					図面名称	立面図	S=1:100 (A3版 S=1:200)
							A-16