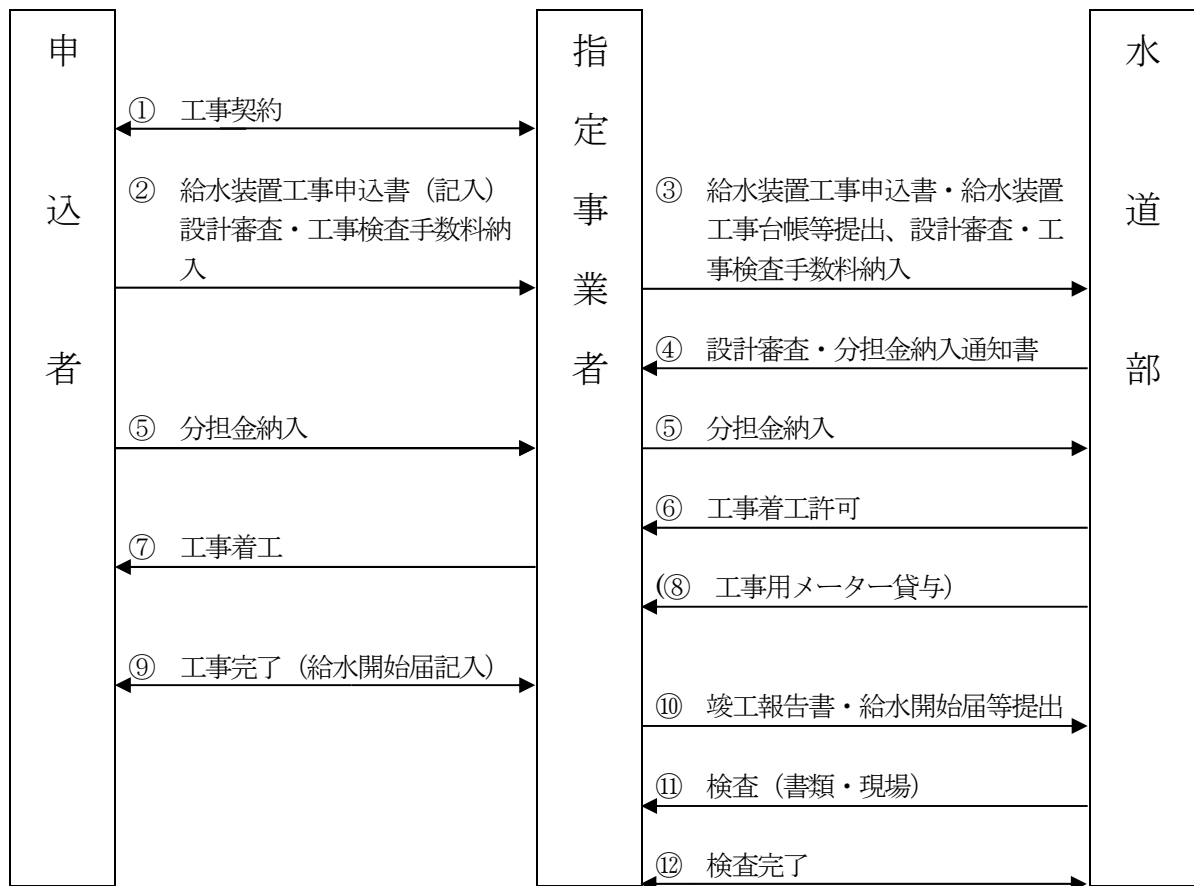


参 考 资 料

令和2年4月1日

海南市水道部

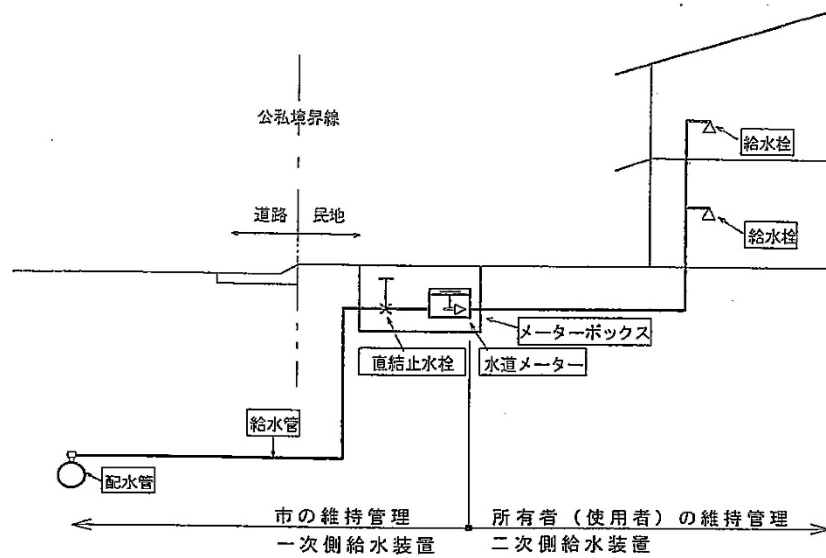
1. 給水装置工事フローシート



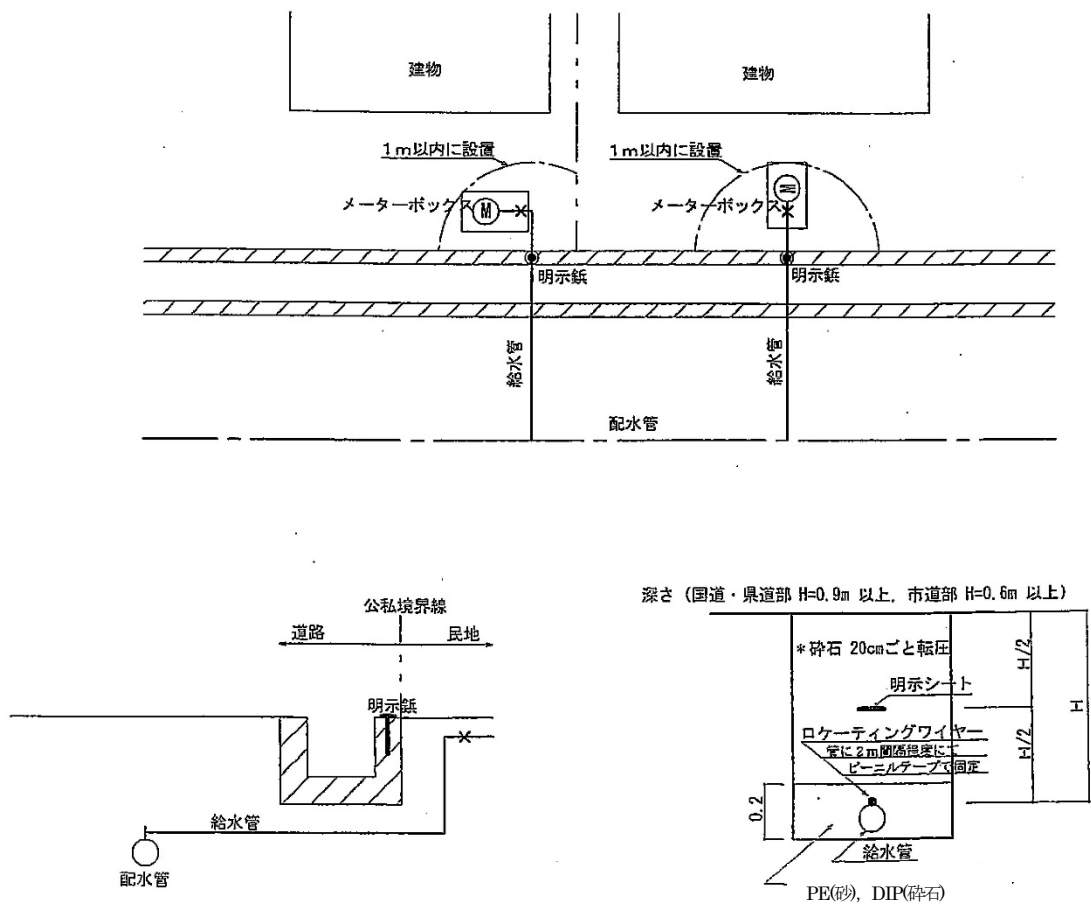
2. 給水装置工事施工に関する諸注意

1. 海南市給水装置工事仕様書のとおり施工すること。
2. 給水装置工事にあたり、公道等を掘削する場合は、道路使用許可等を必ず受けて着工すること。又、現場周辺住民へは工事することを事前に周知し、工事による迷惑を最小限にとどめるよう努めること。
3. 一次側給水装置工事（給水管取り出し）にあたり、施工2日前までに道路掘削許可の写しを水道部に提出すること。
4. 施工時に、工事内容（メーターボックスの設置場所等）に変更が生じた場合は、必ず事前に水道部の係員と協議を行うこと。
5. 申込者入居の時期は工事完了検査合格後とする。
6. 完成後は、遅滞なく、すみやかに竣工報告書等関係書類を提出すること。
7. 竣工報告書提出後、工事の手直し等の指示を受けた場合は、至急対処すると共に、必ず処理結果を報告すること。

3. 給水装置の一般構造図

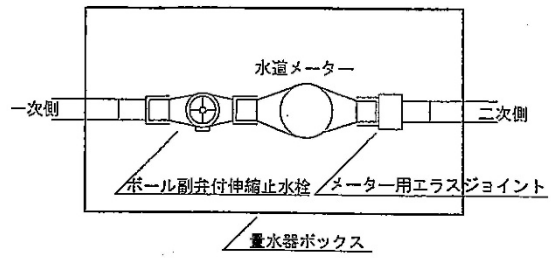


4. 給水管・メーター・明示板・明示シート設置図

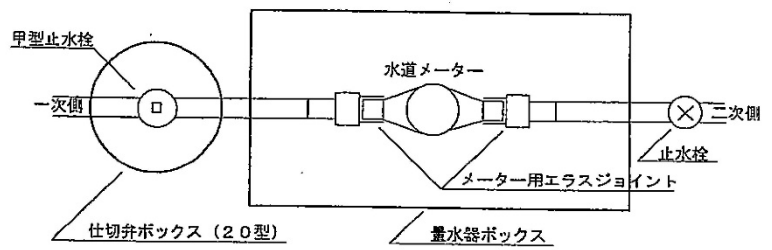


5. メーター取付図

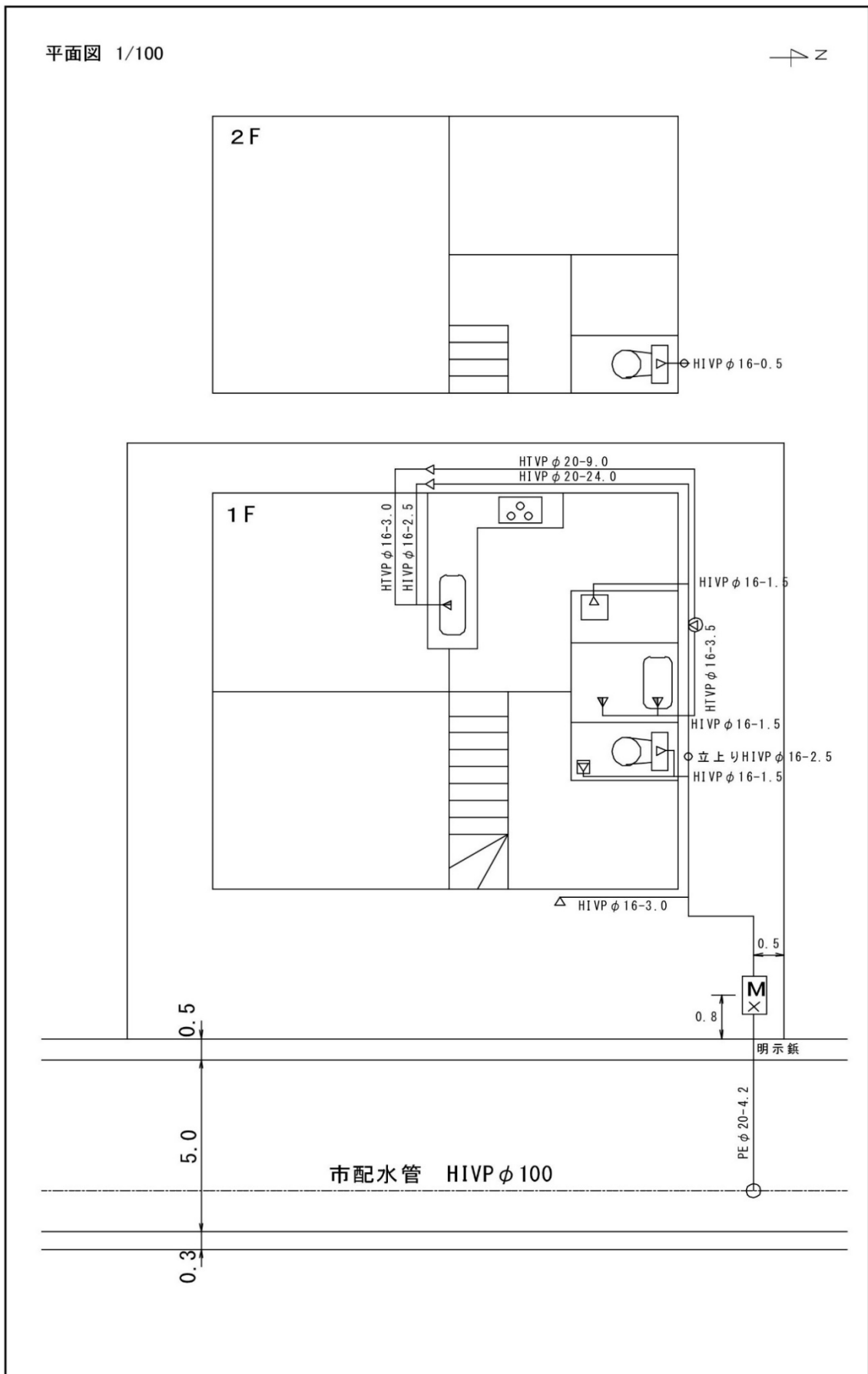
メーター口径 13 ~ 25 mm



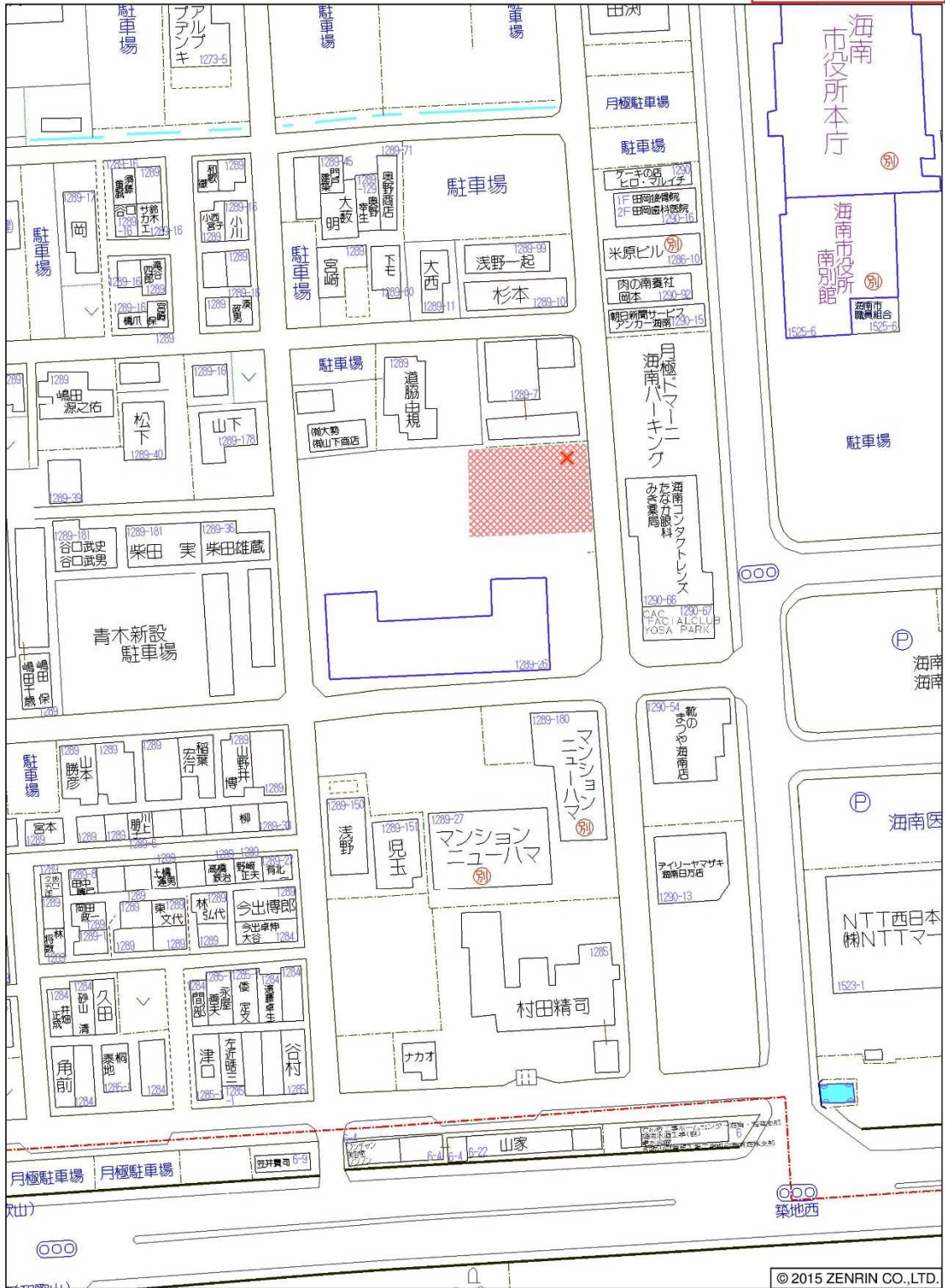
メーター口径 40 mm



6. 給水装置工事申込書 (裏面記入例)



位置図



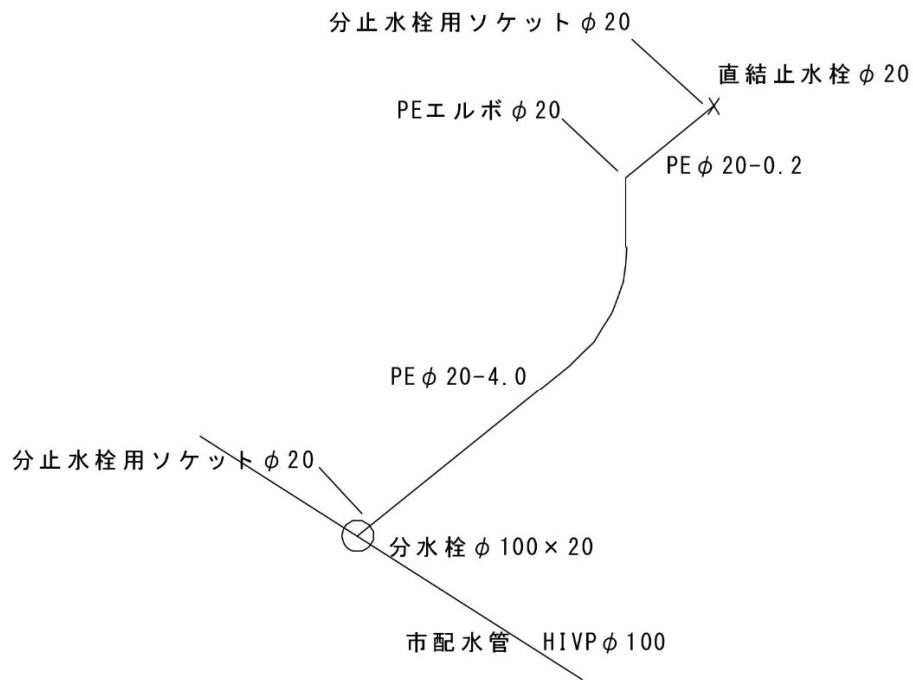
海南市日方付近

© 2015 ZENRIN CO., LTD.

縮尺 1 / 1,000 30m

7. 給水装置工事竣工報告書 (裏面記入例)

一次側給水装置の配管立体図



使 用 材 料			
品 名	口 径	数 量	
分水栓	100 × 20	1	
直結止水栓	20 × 13	1	
PE	20	4.2	
PEエルボ	20	1	
分止水栓用ソケット	20	2	
ロケータングワイヤー	4.4	4.5	
明示シート	W150	4	
明示鉢		1	