

# 広報かいなん Kainan

7  
July  
2023

熊野古道の絶景地  
御所の芝からの展望

撮影場所 御所の芝（下津町橋本）



し尿汲み取り料	雨水が入った汲み取り便槽に対し、補助金の支給（1世帯上限 5,000 円）	環境課 ☎ 483-8456
国民年金保険料	被害の程度により、免除	和歌山西年金事務所 ☎ 447-1660 保険年金課 保険年金班 ☎ 483-8436
国税	被害の程度により、税を軽減	海南税務署 ☎ 482-0900
県税	被害の程度により、申告等の期限延長、減額、免除、徴収猶予等	和歌山県税事務所 ☎ 441-3394

《災害救助法等に基づく支援制度》

住宅の応急修理	準半壊以上の被害を受けた世帯の住宅への日常生活に必要な最小限度の応急修理制度	都市整備課 ☎ 483-8480
被災者生活再建支援金	中規模半壊以上、もしくは半壊の住居をやむを得ず解体した世帯に、その被害等に応じて支援金を支給	社会福祉課 ☎ 483-8432
災害援護資金の貸付	災害による被害を受けた世帯への生活の再建に必要な資金の貸付け	社会福祉課 ☎ 483-8432

事業者向け支援

融資（災害復旧貸付）	災害復旧に伴い必要とする設備資金および運転資金の融資	日本政策金融公庫和歌山支店 ☎ 0570-071039（個人企業） ☎ 431-9301（中小企業）
融資（災害復旧資金）	災害復旧に伴い必要とする設備資金および運転資金の融資	商工組合中央金庫和歌山支店 ☎ 432-1281
和歌山県中小企業融資制度	災害の影響により必要となる資金について、通常より有利な条件で融資	和歌山県商工振興課 ☎ 441-2744
信用保証（セーフティーネット保証4号）	災害の影響により、売上高が減少した事業者の融資について保証	海南市産業振興課 ☎ 483-8461
失業者給付（雇用保険求職者給付の特例）	災害による離職者に対し、給付制限期間（通常3カ月）なしで失業者給付を支給	ハローワーク海南 ☎ 483-8609

◎事業者向け相談窓口について

海南商工会議所および下津町商工会では、相談窓口を設置しています。  
・海南商工会議所：☎ 482-4363      ・下津町商工会：☎ 492-4300

農業者向け支援

融資（農林漁業セーフティーネット資金）	災害の影響により、緊急に対応するために必要な長期資金を融資	日本政策金融公庫和歌山支店 ☎ 423-0644（農林水産）
---------------------	-------------------------------	-----------------------------------

6月2日の豪雨災害により、被害を受けた皆様に、心よりお見舞い申し上げます。

市では、生活再建への取り組みを支援する下記の制度を設けています。各制度の対象要件等についての詳細は、各担当までお問い合わせください。

「り災証明書」について

税務課 資産税班 ☎ 483-8417

り災証明書は、被害を受けた住家の調査を行い、国の基準に従い、住家の被害程度を証明するもので、各種支援制度の適用の判断材料として活用されます。

各種支援をご利用になる際には、事前に発行申請をお願いします。申請は、税務課、下津行政局、各支所・出張所で可能です。なお、建物の構造（非木造）等により、二次調査が必要となる場合もあります。

市の支援制度（税の減免等）は、主に、被害の程度が「半壊（床上浸水）」以上の場合に対象となりますが、床板や畳に汚損が見られるような床下浸水の場合は、二次調査により「準半壊」判定となる場合があります。 「準半壊」判定の場合、住宅応急修理制度が対象となります。  
二次調査は、被災者からの申し出により実施しますので、税務課へ申請してください。

個人向け支援

※なお、下記の各要件（被害の程度）以外にも、所得額等の要件があるため、支援の対象とならない場合があります。

災害見舞金	住家が床上浸水、半壊以上の被害を受けた世帯に見舞金を支給	社会福祉課 社会福祉班 ☎ 483-8432
市民税	住家が床上浸水、半壊以上の被害を受けた場合、減額、免除、徴収猶予または申告等の期限延	税務課 住民諸税班 ☎ 483-8416
固定資産税	床上浸水、半壊以上の被害を受けた場合、減額、免除または徴収猶予	税務課 資産税班 ☎ 483-8417
国民健康保険税	住家が床上浸水、半壊以上の被害を受けた場合、減額、免除または徴収猶予	保険年金課 保険年金班、収納班 ☎ 483-8451
後期高齢者医療保険保険料	住家が床上浸水、半壊以上の被害を受けた場合、減額、免除または徴収猶予	保険年金課 保険年金班、収納班 ☎ 483-8451
介護保険料	住家が床上浸水、半壊以上の被害を受けた場合、減額、免除または徴収猶予	高齢介護課 介護保険班 ☎ 483-8761
国民健康保険一部負担金	住家が床上浸水、半壊以上の被害を受けた場合、窓口負担額の減額または免除	保険年金課 保険給付班 ☎ 483-8404
後期高齢者一部負担金	住家が床上浸水、半壊以上の被害を受けた場合、窓口負担額の減額または免除	保険年金課 保険給付班 ☎ 483-8404
保育料（保育所・こども園）	住家が床上浸水、半壊以上の被害を受けた場合、保育料の2分の1を減額	子育て推進課 保育班 ☎ 483-8582

## ■ 各種納税(納入) 通知書を送付します

7月中旬に令和5年度国民健康保険税、後期高齢者医療保険料、介護保険料の納税(納入)通知書を送付します。保険税(料)額や納付方法を確認のうえ、期限内に納付をお願いします。

### ● 納付方法

2カ月に1回年金から天引きする「特別徴収」と、納付書や口座振替で納める「普通徴収」があります。

市では、普通徴収対象者に口座振替の利用を勧めています。一度登録すれば自動的に引き落とされますので、便利で確実です。

口座振替を希望される人は、保険税(料)の各担当課にお問い合わせください。

### ● 所得(簡易)申告書の返送

令和5年度の国民健康保険税と後期高齢者医療保険料は、前年中(令和4年1月～12月)の所得に基づき計算します。税の申告をしていない人など、所得が明らかでない人には、所得(簡易)申告書を送付しています。

申告書は、保険税(料)の決定や軽減判定をするための書類です。収入がない場合でも提出が必要です。お早めに返送してください。

### ● 特別徴収(年金天引き)についての注意

特別徴収であっても、保険税(料)額が変更になったり、特別徴収ができない事由が生じた場合は、普通徴収に切り替わることがあります。

特別徴収の 時期	保険税(料)の算定方法
4、6、8月 仮徴収	前年の所得金額が確定していないため、前年度の保険税(料)を基に「仮」の保険税(料)を算出します。
10、12、2月 本徴収	前年の所得金額確定後に決定する保険税(料)と仮徴収金額とを調整したうえで、本徴収となります。
4月～ 翌年度仮徴収	本徴収の2月保険税(料)額を翌年度の仮徴収額として、引き継ぎます。

### 【問い合わせ】

- ◇国民健康保険税、後期高齢者医療保険料  
保険年金課 ☎ 483-8451、 ☎ 483-8436
- ◇介護保険料  
高齢介護課 ☎ 483-8761

## 一人ひとりが、生きづらさに寄り添い 立ち直りを支援する活動

### 立ち直りを支援する担い手になる

#### 保護司

犯罪や非行を防止するとともに、罪を犯した人たちの更生を支えるため、居場所の確保や社会復帰を支援する活動をはじめ、「保護観察」を受けた人の生活の見守りや相談、犯罪を予防するための地域活動などにも取り組んでいます。現在、市内では39人の保護司が活動しています。

#### 協力雇用主

犯罪や非行をした人の立ち直しには、働くことが重要です。協力雇用主は、犯罪や非行をした人を雇用し、自立や社会復帰に協力する事業主です。

#### 更生保護女性会

地域の犯罪予防活動や更生支援を行う女性のボランティアです。子育て支援活動などさまざまな活動を行っています。現在、海南市更生保護女性会では157人の会員が活動しています。

#### 更生保護サポートセンター紀西について

海南市と紀美野町を管轄地域とする紀西保護司会が、市民からの相談受付や、関係機関との連携を深めていく活動拠点として開設しています。

■所在地：日方 1272-40

■電話：488-3598

## 犯罪や非行を防止し、立ち直りを支える地域のチカラ

～7月は「社会を明るくする運動」強調月間～

【問い合わせ】市民交流課 ☎ 483-8439

地域のチカラが犯罪や非行を防ぐ

テレビや新聞では、毎日のように犯罪事件のニュースが報道されていますが、安全で安心な暮らしはすべての人の望みです。犯罪や非行をなくすためには、どのようにすればよいのでしょうか。

取り締まりを強化して、罪を犯した人を処罰することも必要なことです。しかし、立ち直ろうと決意した人を社会で受け入れていくことや、犯罪や非行をする人を生み出さない家庭や地域づくりをすることもまた、とても大切なことです。

立ち直りを支える家庭や地域をつくるためには、一部の人だけではなく、地域のすべての人たちがそれぞれの立場で関わっていく必要があります。

「社会を明るくする運動」では、犯罪や非行のない地域をつくるために、一人ひとりが考え、参加する社会を目指しています。左記で紹介している立ち直りを支援する活動に、ぜひご参加ください。

#生きづらさを生きていく。  
【第73回社会を明るくする運動テーマ】

「社会を明るくする運動」は、すべての国民が、犯罪や非行の防止と罪を犯した人たちの更生について理解を深め、それぞれの立場において力を合わせ、犯罪や非行のない安全・安心な地域社会を築こうとする全国的な運動で、7月はその強調月間となっています。

#### 内閣総理大臣・県知事からのメッセージ伝達式

6月30日、市長室において、第73回“社会を明るくする運動”のメッセージを、保護司会および更生保護女性会の皆さんより市長に伝達しました。



メッセージ伝達式の様子(昨年)

### 寄付で応援する

立ち直り応援基金は、1口1,000円からインターネットで誰でも気軽に寄付をすることができる仕組みです。寄付金は全国の草の根の立ち直り支援活動に大切に使われます。



立ち直れる。その思いをツナグ。  
立ち直り応援基金

### SNSをフォロー拡散

法務省保護局のツイッターやインスタグラムなどで、立ち直り支援に関するさまざまな発信を行っています。チェックし、支援の輪を広げてください。

#立ち直り  
応援基金

#社明73

#生きづらさを生きていく



## ■ 水道料金の見直しについての市民説明会を開催します

【問い合わせ】業務課 ☎ 483-8750

市の水道事業は、市民の皆さんからいただいた水道料金などにより運営していますが、人口減少や節水機器の普及などに伴う料金収入の減少や、施設の老朽化・耐震化対策など多くの課題を抱えています。

これまで職員数の削減などにより経営の効率

化・健全化に努めてきましたが、現在の水道料金では、今後増加が見込まれる老朽化施設の更新費用を賄うことができない状況となっています。

こうしたことから、水道事業の現状と課題、水道料金の見直しについての市民説明会を開催しますので、ぜひご参加ください。

開催日	時間	会場
7月5日(水)	19時～	海南 nobinos 2階 ノビノスホール
7月9日(日)	10時～	海南 nobinos 2階 ノビノスホール
7月12日(水)	19時～	市民交流センター 2階 視聴覚室
7月16日(日)	10時～	市民交流センター 2階 視聴覚室
7月19日(水)	19時～	住民センター 2階 大集会室
7月23日(日)	10時～	住民センター 2階 大集会室

※事前の申し込みは不要です。

※会場の収容規模などの関係で、入場や駐車ができない場合がありますので、あらかじめご了承ください。

## ■ 「在宅育児支援事業給付金」の申請

### 新年度の受付が始まります

【問い合わせ】子育て推進課 ☎ 483-8582

多子世帯の0歳児を対象に、経済的負担軽減を目的とした在宅育児支援を実施しています。

※支給期間が2年度にわたる場合、令和6年度も申請が必要です。

#### ●支給対象となる乳児

次の要件をすべて満たすこと

- ①本市に住民票を有していること
- ②生後2カ月を超え、満1歳に満たないこと
- ※令和5年度は令和4年4月1日から令和5年12月31日までに出生した乳児が対象
- ③次のいずれかに該当すること
  - ・同一世帯内の第3子以降
  - ・養育者の市町村民税所得割合算額が77,101円未満である同一世帯内の第2子
- ④保育所などに入所していないこと（入所していない期間が対象）

#### ●支給を受けることができる人

本市に住民票を有し、乳児と同居のうえ、その保育を家庭で行い、かつ生計を同じくすること、育児休業給付金を受給していない人など

※その他、支給を受けるには要件があります。

●**支給額** 支給対象となる乳児1人当たり月額15,000円（最大10カ月で15万円）

●**申請期限** 令和6年3月11日(月)まで

●**申請方法** 申請書などに必要事項を記入のうえ、子育て推進課へ提出してください。

※申請書は、子育て推進課、下津行政局、各支所・出張所で配布します。また、市ホームページからダウンロードできます。

## ■ 各地から災害復旧に向けた多くのご支援をいただきました

被害調査や災害ごみ処理の対応などにおいて、災害ボランティアや他自治体の職員、（一社）海南青年会議所の皆様にご協力いただきました。また、支援物資の提供やふるさと納税を通じて、全国の皆様からご寄付をいただいております。たくさんのご支援ありがとうございます。



臨時集積所（別院広場、JAながみね旧下津選果場跡地、方地区公民館）での作業の様子 6月7日撮影

## ■ 海南駅前改良住宅店舗 入居者募集

【問い合わせ】管理課 ☎ 483-8488

JR 海南駅や海南 nobinos にほど近い場所で、飲食店や雑貨店などのお店を開業してみませんか。

●**所在地** 日方 1515-14 1号棟1階部分

●**募集戸数** 5戸（内部仕上げ無し）

●**申込資格** 次のすべてに該当する人

- ①市内に住所または店舗を有する人（法人を除く）
- ②現に店舗を営んでいる人またはその予定である人
- ③その他、市が定める要件を満たす人

※詳細については市ホームページをご覧ください。

●**受付期間**（当面の間、期限は設けません。）

8時30分～17時15分（土日祝、12月29日～1月3日を除く）





## ■ 新しい医療費受給資格証を送付します

8月1日付けで、新しい医療費受給資格証を送付します（ひとり親家庭医療費受給資格証については10月下旬に送付予定）。古い受給資格証は、各担当課、下津行政局、各支所・出張所に返却するか、下表のとおり処理してください。

### 《受給資格証は県内のみ有効です》

加入している健康保険証と受給資格証を医療機関などの窓口に提示すると、保険診療分の自己負担額を支払わなくて済みます（老人医療費受給資格証をお持ちの人のみ一部負担金が必要です）。

なお、県外で診察を受けたときは、いったん自己負担額を支払い、翌月以降に各担当課、下津行

政局、各支所・出張所で、払い戻しの申請をしてください。

### ●払い戻しの申請に必要なもの

保険点数の入った領収書、受給資格証、健康保険証、印鑑、振込口座が確認できるもの（通帳など）

医療費受給資格証	送付対象者	処理方法	担当課
子ども（乳幼児）	受給資格証番号が変更になった人	担当窓口へ必ず返却	子育て推進課 ☎ 483-8430
ひとり親家庭	令和 4 年中の所得が制限内の人 (10 月下旬送付予定)	担当窓口へ返却、 もしくは各自で廃棄	
重度心身障害児者	令和 4 年中の所得が制限内の人		
重度心身障害者 (後期高齢者医療)			
老人	令和 4 年中の収入が制限内の人（※）		保険年金課 ☎ 483-8404

※老人医療受給資格証の更新には、収入金額などの確認のための届出が必要です。

## ■ 後期高齢者医療の被保険者証が新しくなります

【問い合わせ】保険年金課 ☎ 483 - 8436

7月31日の有効期限満了に伴い、被保険者証を更新します。新しい被保険者証の色は「みず色」です。7月中旬に**特定記録郵便**で送付する予定です。**ポストへ直接投函されますのでご注意ください。**

被保険者証は届き次第使用できます。それまでは、現在お持ちの「うすい緑色」の被保険者証を使用してください（7月末日まで使用できます）。

新しい被保険者証が届いたら、これまでの被保険者証は、保険年金課、下津行政局、各支所・出張所に返却いただくか、住所・氏名などを他人に知られないよう十分注意したうえで、各自で処分してください。

《負担割合のご確認を》 令和4年中の所得により、一部負担金の割合が変更になっている場合が

あります（住民税の課税所得が145万円以上の被保険者がいる世帯の人は、一部負担金が2割または3割となる場合があります）。

【例①】今まで1割負担の人が2割負担に変更となる場合、「2割（令和5年7月31日までは1割）」と表示されます。

【例②】今まで1割負担の人が3割負担に変更となる場合、「3割（令和5年7月31日までは1割）」と表示されます。

## ■ 価格高騰緊急支援給付金について

【問い合わせ】社会福祉課 ☎ 483 - 8664

### 給付額 1世帯当たり3万円

※世帯全員が、住民税課税の他の親族等の扶養を受けている場合は対象外です。

### ①令和5年度住民税非課税世帯

●**対象世帯** 基準日（令和5年6月1日）において本市に住民票があり、かつ世帯全員の令和5年度住民税均等割が非課税である世帯

●**受給方法** 1 対象世帯に「確認書」を7月中旬以降より順次発送予定です。対象世帯に該当していて7月末時点で確認書が届いていない場合はお問い合わせください。  
2 「確認書」の内容を確認し、令和5年9月29日(金)までに返信してください。

### ②家計急変世帯

●**対象世帯** 予期せず令和5年1月から12月までの家計が急変し、①の世帯と同様の事情にあると認められる世帯

●**対象収入** 給与、事業、不動産、年金（遺族・障害年金等の非課税年金は含みません）

●**対象条件** 令和5年度住民税均等割が課されている世帯員全員のそれぞれの年収見込額（令和5年1月以降の任意の1カ月収入×12）が住民税均等割非課税（相当）水準以下

●**申請方法** 申請書に必要事項を記入のうえ、社会福祉課に提出してください。申請書は社会福祉課、下津行政局、各支所・出張所、海南市社会福祉協議会などで配布のほか、市ホームページでダウンロードできます。郵送希望の人はお問い合わせください。申請には、世帯員全員の令和5年1月以降の任意の1カ月の収入が分かるものが必要です。

●**申請期限** 令和6年2月29日(木)

▶**D V避難者の人へ** 現在の居住地（避難先）に住民票を移していない場合は、一定の要件を満たすことで、住民票を移しているもの（独立した世帯）とみなし、所得要件を満たす場合には居住市町村・施設所在市町村などにおける給付対象とします。支給には手続きが必要ですので、お問い合わせください。

## ■ 市有地を売却します（一般競争入札）

【問い合わせ】管財情報課 ☎ 483 - 8411

### 《入札参加申込・受付》

入札参加には、事前に申し込みが必要です。入札に参加しようとする人は、期間内に入札参加申込書類を下記送付先に郵送してください。

●**受付期間** 7月3日(月)～24日(月)

●**送付先** 〒642 - 8501 管財情報課

※実施要領などは市ホームページからダウンロードできます。

### 《開札》

●**日程** 8月4日(金)

●**場所** 市役所4階 会議室4A

### 《売却物件》

所在地番	地目	地積
名高537番16	宅地	98.68㎡
岡田1233番3	宅地	248.09㎡
岡田1233番4	宅地	378.38㎡
野上中111番3	宅地	289.20㎡

## 令和5年度子育て世帯生活支援特別給付金の申請について

【問い合わせ】子育て推進課 ☎ 483-8430

食料品などの物価高騰に直面し、影響を特に受ける低所得の子育て世帯に対し支給する、生活支援特別給付金の申請を受け付けています。

●**支給対象者** 次の①～③のいずれかを満たす人  
＜ひとり親世帯＞

①公的年金等を受給していることにより令和5年3月分の児童扶養手当が受給できなかった人

②物価高騰の影響を受けて家計が急変し、直近の収入が児童扶養手当受給者と同程度になった人

＜ひとり親世帯以外の低所得の子育て世帯＞

③対象児童を養育する人で、食料品などの物価高騰の影響を受けて家計が急変し、直近の収入が住民税均等割非課税世帯と同様の水準にあると認められる人

●**対象となる児童の範囲**

① 令和5年3月分の児童扶養手当対象児童  
②③令和5年3月31日時点で18歳未満の児童（一定の障害児の場合は20歳未満）

●**給付額** 児童一人当たり一律5万円

●**支給手続** 必要書類を子育て推進課窓口に出していただくか、郵送してください。申請書などの必要書類は、子育て推進課で配布しているほか、ホームページからもダウンロードできます。

●**受付期間** 令和6年2月29日(木)まで  
※他市町村で、本給付金をすでに受給されている人は申請できません。

令和5年3月分の児童扶養手当を受給した人、および令和4年に実施した低所得の子育て世帯生活支援特別給付金を受給した人は、今回申請が不要であるため、5月19日に口座振込により支給しています。



Information  
産業振興課（☎483-8461）  
ものづくり創造支援事業（ものづくり事業）補助金第2回募集

市内の中小企業者が、新技術、新素材などを活用して新商品を開発する際の費用や、知的財産権（特許権、実用新案権、意匠権）を取得するために要する費用の一部を補助します。

《ものづくり事業》

●**申請期限** 7月31日(月)

●**対象者** 市内に主たる事業所があり、地域産業を主業種とする中小企業者

●**対象事業** 交付決定日から令和6年3月末までに実施する新商品開発事業

●**補助率等** 補助対象経費の2分の1（上限100万円）

《知的財産権取得事業》

●**申請期限** 令和6年1月31日(木)

●**対象者** 市内に主たる事業所があり、地域産業を主業種とする中小企業者

●**対象事業** 令和5年4月から令和6年3月末までに出席予定の知的財産権の取得事業

●**補助率等** 補助対象経費の2分の1（上限10万円）

※詳細は、市ホームページをご覧ください。産業振興課にお問い合わせください。

## 国民年金保険料 免除・納付猶予の申請について

【問い合わせ】保険年金課 ☎ 483-8436

令和5年度（令和5年7月分～令和6年6月分）の免除・納付猶予申請の受付を7月から開始します。（納付猶予申請は50歳未満のみ対象）

経済的な理由により国民年金保険料の納付が困難な場合は、本人確認書類（※顔写真付き1点または顔写真なし2点）を持参のうえ、申請してください。

※（例）運転免許証、パスポート、障害者手帳などは1点

健康保険証、介護保険証、子ども医療受給者証などはこれらのうち2点必要

令和5年度の国民年金保険料は、令和4年中（令和4年1月～令和4年12月）の所得で審査を行い、免除区分（全額免除・納付猶予・4分の3免除・半額免除・4分の1免除）が決定されます。

失業などを理由に、特例での免除申請をする場合は、離職したことが分かる雇用保険受給資格者証や離職票などが必要です。

前年度、全額免除・納付猶予が承認（継続申請希望）されている場合、令和5年7月分からの継続申請の審査が行われますので、申請は不要です。結果が送付されますので、内容を確認してください。却下の場合は一部免除が通る可能性がありますので、お問い合わせください。

※保険料の免除や猶予を承認された場合は、保険料を全額納付したときに比べて受け取る年金額が少なくなります。

※免除期間は、さかのぼって支払い（追納）することができます（10年以内）。

※学生の場合、保険料の納付が猶予される制度（学生納付特例制度）をご利用ください。

※免除・猶予が承認されると、付加年金および国民年金基金は利用できません。

●申請時点の2年1か月前の月分までさかのぼって申請することができますので、納付することが経済的に困難になったものの、申請を忘れていた期間がある人は、保険年金課または和歌山西年金事務所へ相談してください。

保険料を未納のままにしておくと、万一、障害や死亡といった不慮の事態が発生しても、障害基礎年金や遺族基礎年金を受けられない場合があります。

Information  
産業振興課（☎483-8460）  
中小企業不況対策振興融資資金利子補給金を交付します

●**対象者** 中小企業者であって、次のすべてを満たすこと

①市内に本店をもつ法人、もしくは市内在住で市内に事務所または事業所をもつ個人事業主であること

②次のいずれかの融資を受けていること

▼小規模事業者経営改善資金貸付（日本政策金融公庫）

▼生活衛生改善貸付（日本政策金融公庫）

▼和歌山県中小企業融資制度（和歌山県）

▼セーフティネット保証（中小企業庁）

▼その他の融資 中小企業基盤整備機構が実施する特別利子補給事業の対象となっている融資。ただし、特別利子補給事業による補給を受けているものは除きます。

③市税を完納していること

●**対象となる利子** ②の融資を受け、利子の支払いを開始した月から12カ月分（対象期間）の利子のうち、令和4年4月1日から令和5年3月31日までの期間に支払った利子。ただし、対象期間が年度をまたがる場合は、年度ごとに申請が必要です。

●**補給額** 支払った利子の50%以内で上限20万円を予算の範囲内で交付。

●**申請期限** 7月31日(月)



## 下津ふるさとまつり出演者および模擬店出店募集

【問い合わせ】下津ふるさとまつり実行委員会事務局 ☎ 492-1212

### ●下津ふるさとまつり開催日など

**開催日** 8月16日(水) ※雨天中止

**時 間** 17時～20時30分(予定)

**場 所** 下津小学校運動場

●**応募資格** 申請者(グループの場合は代表者を  
含め2名以上)が、市内在住または在勤である  
こと

●**申込方法** 申込書類に、必要事項を記入のうえ、  
下津行政局に提出してください。

※出演・模擬店出店に関する注意事項および申し  
込みに必要な書類につきましては、市ホーム  
ページをご覧ください。

### ●応募内容

①出演について

・出演時間10分～15分以内、出演枠は4組

②模擬店出店について

・出店数最大18店

・出店位置抽選会 7月13日(水) 19時～  
下津防災コミュニティセンター2階 第4研修室

・協賛金として5,000円が必要

※キッチンカーも模擬店とみなします。

※申し込みは原則1テント(2間×2間)とします。

●**申込期間** 7月5日(水)～7月11日(火)

9時～17時(土日を除く) ※先着順で受付

## 屋外で暑さや疲れを感じた時は休憩所へ

【問い合わせ】健康課 ☎ 483-8441

7月1日(土)～9月30日(土)の間、下記の公共施設を「暑さしのぎ休憩所」として指定しています。  
外出中など、屋外で暑さや疲れを感じたときは、無理をせず、休憩所を利用してください。

施設名	開館時間
市役所本庁舎	8時30分～17時15分
下津行政局	
野上支所	8時30分～17時15分 (土日祝を除く)
海南保健福祉センター	
下津保健福祉センター	
総合体育館	9時～22時
海南スポーツセンター	
海南 nobinos	9時～21時30分
各公民館	13時30分～17時 19時～21時30分 (日水祝を除く)

施設名	開館時間
方集会所	13時30分～17時 19時～21時30分 (日水祝を除く)
住民センター	9時～17時 (日祝を除く)
市民交流センター	9時～22時 (月曜日(休館日)を除く) ※ただし、月曜日が祝日の 場合は、その翌日休館
物産観光センター (交流コーナー)	9時～18時
海南保健所	9時～17時45分 (土日祝を除く)



※特別休館や貸館状況により、利用できない場合があります。

## わんぱく公園園長と行く自然教室

学生Report



わんぱく公園には「園長の自然教室」というイベントがあります。園長の有本 智さんは、虫や植物に関するさまざまな面白い情報を教えてください。わんぱく公園には、今まで確認した数だけでも、約400種類の昆虫と約140種類の鳥がいるそうです。

ムシヒキアブを知っていますか。このアブの足はトンボと似ていて、1カ所から出

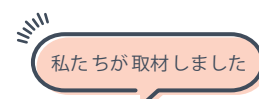
ています。これは、同じところから足が出ていないと捕まえた虫を逃がしてしまうからだそうです。

その他にも、森で出会う虫や植物について、触れたり、匂いを嗅いだりしながら、その特徴を楽しく教えてください。

ぜひ、自然が好きな人は行ってみてください。



ムシヒキアブ  
(撮影：有本園長)



巽中学校2年 ひだか ゆい 日高 結衣さん、 栗山 ちなつ 知夏さん

Information  
産業振興課(☎483-8460)  
製造業を営む中小企業者の設備投資を  
支援します

設備取得にかかる経費の一部を補助します。補助金を受けるには、設備購入(発注・契約)前に計画書などの提出が必要となりますので、産業振興課に事前に相談してください。

●**対象者** 製造業(製造問屋を含む)を営み、次の要件を満たす事業者

▼資本金の額または出資の総額が2千万円以下  
▼市内に本店を有し、市内で3年以上継続して事業を営んでいること

●**補助対象設備** 直接製造業の用に供する機械・装置、金型で次の要件を満たす設備

▼市内の工場に設置するもので、設備取得額が50万円以上の設備

▼取得した設備について、固定資産税の申告を行う設備

▼中古品またはリース契約に基づくものでない設備

●**補助率** 右記設備の取得に要した経費の10分の1以内(上限300万円)

●**申請期間** 4月3日(月)～12月28日(木)  
※予算がなくなり次第終了。先着順。

## 園からのお知らせ

## ●わんぱく公園

クラフト体験や自然教室などのイベントを実施しています。詳しくは園ホームページ (<http://wanpaku.pya.jp>) をご覧ください。自然教室については、p.13 で紹介しています。  
**問い合わせ** わんぱく公園 ☎ 484 - 5810  
 月曜休園（休日の場合は翌日）

## ●五月山こども園

## ①七夕まつり

**日時** 7月6日(木)、7日(金) 14時～18時  
 ※最終受付は17時。どちらか1日のみの参加をお願いします。

## ②親子で運動あそび

**日時** 7月12日(水) 10時～  
**講師** 和歌山大学名誉教授 中 俊博 先生  
**問い合わせ** 五月山こども園 ☎ 483 - 7778

## ●マリア幼稚園

## ①マリア幼稚園で遊ぼうよ

**内容** スポンジ絵の具で遊ぼう  
**日時** 7月12日(水) 10時～11時  
 ※参加者は7月7日(金)までに要電話申込

## ②園庭開放

**日時** 7月5日(水)、19日(水)、26日(水)  
 10時～11時30分（当日受付・無料）  
**問い合わせ** マリア幼稚園 ☎ 482 - 2190

## 7月のほっとカフェ

子育て中の皆さんが自由に交流できる場として公民館などを開放し、「ほっとカフェ」を開設しています。保護者向けの飲み物を用意しています。

●**時間** 9時30分～11時30分（出入り自由）

日程	開催場所
4日	内海公民館
6日	巽コミュニティセンター
10日	下津防災コミュニティセンター
13日	亀川公民館
19日	日方公民館
24日	大野公民館
31日	北野上公民館

※お子さんの飲み物は各自で用意してください。  
**問い合わせ** 生涯学習課 ☎ 492 - 3349

## 歯を丈夫にするフッ化物塗布

●**日時** 7月28日(金) 14時～14時30分

●**場所** 海南保健福祉センター

●**対象** 1歳6カ月児健診終了後から、6歳の誕生日の前日まで

●**持ち物** 母子健康手帳、歯ブラシ、ハンドタオル

●**申込期間** 当日の正午まで

●**注意** ①塗布間隔は90日以上空けてください。  
 ②塗布前2時間は飲食を控えてください。

**申し込み・問い合わせ** 健康課 ☎ 483 - 8441

## 下津図書館おすすめ本（児童書）

『たなばたバス』  
 藤本 ともひこ // 作・絵  
 （鈴木出版）

今夜は七夕。でも天気予報は大雨です、雨雲をやっつけるために、おしゃべりするバスくんとねずみたちは空へ向かって出発しました。空の上はやっぱり雨雲でいっぱい。そこでバスくんとねずみたちがはじめたことは・・・。



## 7月の子育てひろば

申し込み・問い合わせ 生涯学習課 ☎ 492 - 3349

就園前のお子さんとその保護者が対象のプレ幼稚園です。7月は楽しい企画が盛りだくさんです！ぜひ、ご参加ください。

## ①みんな大好き水遊び！

日焼け止め対策を忘れずにお越しください。

日程	開催場所
3日	日方公民館
5日	黒江防災コミュニティセンター
11日	大野公民館
12日	北野上公民館
18日	巽コミュニティセンター
20日	亀川公民館
21日	内海公民館
26日	下津防災コミュニティセンター

## ②ベビーマッサージ

必ずバスタオルを持参してください。

日程	開催場所
14日	海南スポーツセンター

## ③外遊び「あわ遊び」

いずれも開始10分前までにお越しください。

日程	開催場所
27日	わんぱく公園

●**対象** 就園前の子どもとその保護者（②は1歳程度まで）

●**時間** ① 10時～11時30分

② 10時～、10時50分～の2部入替制

③ 10時30分～11時30分

●**持ち物** 水遊び用おむつ、お茶、タオル、帽子など



## ☀ 夏休み特別企画 ～外の世界を見てみよう！～

## ☑ 自然博物館バックヤードツアー

学芸員さんの説明を聞きながら、いつもと違う角度から魚を見ることができます。3年ぶりの開催です。

●**日時** 8月22日(火) 10時～11時

●**集合場所** 自然博物館玄関

※別途入場料が必要になります。年間パスポートをお持ちの場合は、持参してください。

●**電話申込** 7月24日(月) 14時～8月18日(金) 17時（土日祝を除く）

●**定員** 就園前の子どもとその保護者 15組

●**注意** 滑りやすく危険な場所もありますので、動きやすい服装、スニーカーでお越しください。



## ☑ 消防署見学

消防署見学や、いざという時の乳幼児への手当ての方法などを学びます。

●**日時** 8月2日(水) 10時～11時30分

●**集合場所** 市民体育館駐車場

●**電話申込** 7月3日(月) 13時～7月28日(金) 17時（土日祝を除く）

●**定員** 就園前の子どもとその保護者 10組

●**注意** 10時に集合して全員で消防署まで歩いて行きますので、遅れないようにしてください。

## ☑ 人形劇の鑑賞会

亀川人形劇サークル「はちの巣」の皆さんによる、人形劇を楽しみましょう。

●**日時** 8月24日(木) 10時～11時30分

●**場所** 海南 nobinos ノビノスホール

●**電話申込** 7月24日(月) 14時～8月18日(金) 17時（土日祝を除く）

●**定員** 就園前の子どもとその保護者 20組

●**注意** 滑りやすく危険な場所もありますので、動きやすい服装、スニーカーでお越しください。





### 認知症カフェとは

認知症の人だけでなく、介護する家族も情報交換やひと休みできる場です。

## 2. こころカフェ (参加費 100 円)

- 日時 7月20日(木) 13時30分～15時30分
- 場所 こころハウス集会所 (下津町丸田 237-1)
- 内容 脳トレ・カフェ

### 問い合わせ

ケアプランセンターこころ ☎ 499 - 8753

高齢介護課 ☎ 483 - 8762

## ピロリ菌について

皆さんはピロリ菌という細菌をご存じでしょうか。テレビなどでもよく取り上げられることから耳にしたことがある人も多いでしょう。

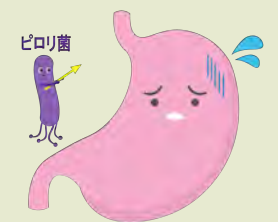
ピロリ菌とは、胃の粘膜に生息する細菌で、放置しておくと胃や十二指腸の病気を引き起こします。水や食べ物から一緒に口の中に入り胃の中に住み着くといわれており、ほとんどの場合は、免疫が十分に発達していない幼児期に感染するといわれています。ピロリ菌が住み着いてから数十年の経過で胃癌を発症するリスクが上昇するほか、胃・十二指腸潰瘍、胃炎といった疾患を引き起こすといわれています。これらのリスクを予防するためにもピロリ菌を早期に発見し、除菌する必要があります。

ピロリ菌の検査には胃カメラを用いて胃の粘膜を調べる方法、吐いた息を調べる方法、血液や便を調べる方法があります。ピロリ菌が確認された場合は、3種類の飲み薬を1週間服用していただ

内科医師 山口 敦弘

き、除菌が成功したかどうかを再度調べます。  
ピロリ菌を除菌したから胃癌などが発症しなくなるわけではないですが、早期に除菌をしておくことで胃癌などの発症のリスクをぐっと抑えることができますので、症状がなくても一度検査をしてみingことをお勧めします。

ピロリ菌検査はかかりつけ医の他当院においても、一般健診や人間ドックの採血時に血液による検査を追加で実施することが可能で、胃カメラによる検査については、一次健診でピロリ菌の感染が疑われる人にご案内させていただいております。お申し込みや内容については、お気軽にお問い合わせください。



問い合わせ 医療センター ☎ 482 - 4521

## 認知症サポーター養成講座

認知症になっても安心して暮らせるまちづくりを目指して、認知症の人やその家族を温かく見守る応援者である認知症サポーターを養成しています。

認知症の症状や接し方を理解し、地域で支え合う輪を広げましょう。

日時 7月13日(木) 15時～16時

場所 市役所4階 会議室4A

申込期限 7月11日(火)

申し込み・問い合わせ

高齢介護課 ☎ 483 - 8762



## 7月の救急ガイド

### ●休日在宅当番医

受付 9時～16時

日	当番医	住所地	電話番号
2日	西岡医院	下津町橋本	☎ 494 - 0238
9日	山本医院	且来	☎ 482 - 0189
16日	さくらクリニック	名高	☎ 484 - 5001
17日	吉川内科循環器科	幡川	☎ 484 - 2525
23日	石川医院	下津町黒田	☎ 492 - 2200
30日	石本病院	船尾	☎ 482 - 5063

### 夜間の問い合わせ

和歌山県救急医療情報センター ☎ 426 - 1199

※一部変更になる場合もありますので、市役所、消防署、日刊紙などでお確かめください。

## 7月の生きがい教室

対象 おおむね50歳以上の人

受講料 無料。ただし、材料費などは自己負担。

申し込み・問い合わせ 各公民館まで

開館時間 13時30分～17時、19時～21時30分

※下津地区の教室に関する問い合わせ先

下津防災コミュニティセンター、拝待体育館の教室については生涯学習課 (☎ 492-3349) まで

実施場所	開催日時	内容 (講師)
黒江防災コミュニティセンター (☎ 483-5220)	7日(金) 14:00～	夏の食事のとり方 (健康課)
	21日(金) 14:00～	健康体操 (水主悦子先生)
日方公民館 (☎ 482-6865)	14日(金) 14:00～	「いきいきわかやま体操アプリ」の使い方と介護予防について (県長寿社会課)
	28日(金) 14:00～	健康体操 (水主悦子先生)
内海公民館 (☎ 482-2158)	8日(土) 13:30～	チョークアート (山本美和先生)
	18日(火) 14:00～	健康体操 (水主悦子先生)
大野公民館 (☎ 483-5150)	7日(金) 14:00～	健康体操 (水主悦子先生)
	29日(土) 14:00～	落語 (紀の会)
亀川公民館 (☎ 483-5282)	6日(木) 14:00～	健康体操 (水主悦子先生)
	20日(木) 14:00～	特殊詐欺被害防止講座 (和歌山県警)
翼コミュニティセンター (☎ 487-4753)	7日(金) 14:00～	手遊び歌 (芝村千晶先生)
北野上公民館 (☎ 488-0988)	8日(土) 14:00～	寄せ植え (明渡一起先生)
	25日(火) 14:00～	健康体操 (水主悦子先生)
中野上公民館 (☎ 487-4726)	3日(月) 14:00～	健康体操 (水主悦子先生)
	28日(金) 14:00～	陶芸教室 (芝村幸志先生)
南野上公民館 (☎ 487-1481)	10日(月) 14:00～	健康体操 (水主悦子先生)
	14日(金) 14:00～	人権講座「映画鑑賞会」
市民交流センター(2階)	20日(木) 14:00～	音楽ケア体操 (吉田真理先生)
下津防災コミュニティセンター	27日(木) 14:00～	
塩津コミュニティセンター (☎ 492-2066)	13日(木) 14:00～	人権講座「映画鑑賞会」
大崎会館 (☎ 492-2110)	25日(火) 14:00～	音楽教室 (井澤慶三先生)
拝待体育館	5、12日(火) 14:00～	健康体操 (水主悦子先生)



## お知らせ

マイナンバーカードの手続きに関する臨時窓口を開設

マイナンバーカードの受け取りなどの手続きは、事前の電話予約により、市役所1階（市民課）臨時窓口で行うことができます。詳細は市ホームページをご覧ください。

●7月の臨時窓口開設予定日時  
9日(日)・23日(日) 9時～12時  
18日(火) 17時20分～19時20分  
臨時窓口でできること  
マイナンバーカードの受け取り、電子証明書の更新、暗証番号の再設定・初期化  
臨時窓口ページのQRコード



【問い合わせ】

市民課

☎483・8501

「花火」はルールを守って  
楽しく安全に遊びましょう

花火で遊ぶときは、火災や火傷などの事故が起こらないよう、次のポイントに十分留意しましょう。

●花火を安全に遊ぶポイント  
①風の強いときは遊ばない

●参加費 無料

●持ち物 筆や筆ペンがあれば、持参してください。

●電話申込 7月17日(月)まで

【申し込み・問い合わせ】

市民交流課 ☎483・8439

男女共同参画講演会

「かいなん男と女のつどい」

講演「諦めない力、あなたへのエール」

困難の中でも前向きに生きるヒントを見つけてみませんか。



●日時 8月5日(土) 14時～(13時30分開場)

●場所 市民交流センター ふれあいホール

●講師 村木 厚子 氏 (津田塾大学客員教授)

●定員 500人

●参加費 無料

●申込期限 8月4日(金) 17時

※電話、郵送、FAX、メールのいずれかでお申し込みください。

※一時保育あり(1歳～小学2年生対象。7月25日(火)までに申し込みてください)

【問い合わせ】

市民交流課 ☎483・8439

〒642・8501 南赤坂11番地

FAX 482・0069

メール siminkoyu@citykainan.lg.jp

② 広くて安全な場所を選ぶ

③ 子どもだけで遊ばない

④ 注意事項を必ず守る

⑤ 水バケツを用意し、遊び終わった花火は必ず水につける

⑥ 時間と場所は他の迷惑にならないようにする

【問い合わせ】

消防本部予防課

☎483・8711

「トルコ南東部地震義援金」  
皆さんの温かいご支援ありがとうございます

本年2月の地震被害に際し、義援金の受け付けを行ってまいりました。5月31日(水)までの義援金の総額は172,323円で、全額日本赤十字社を通じて被災地へ寄付しました。

【問い合わせ】

社会福祉課

☎483・8432

夜間電話納税相談

毎月第1、第3火曜日(祝日などを除く)は、19時まで電話納税相談窓口を開設しています。開庁時間内(8時30分～17時15分)に納税相談が難しい場合は、ぜひご利用ください。

巡視艇わかつき 一般公開

●日時 7月17日(月) 10時～15時

●場所 下津港巡視艇岸壁

※駐車場が無いため、公共交通機関を利用してください。

詳しくはお問い合わせください。

【問い合わせ】

海南海上保安署

☎492・0134

講座・教室

歴史民俗資料館  
ものづくり教室のお知らせ

夏休みの工作

●日時 8月6日(日) 9時30分～

●対象 小学生以上

●内容 部品を組み立てて、木のかわいいオブジェを作ります。

●定員 25人(先着順)

●参加費 100円

●電話申込 7月27日(木)～30日(日)

【申し込み・問い合わせ】

歴史民俗資料館

☎487・3808



●7月の開設日 4日(火)、18日(火)  
【問い合わせ】  
税務課 ☎483・8418  
保険年金課 ☎483・8435

イベント

「海の日」記念行事



海上安全祈願祭、下津小学校児童による金管バンドの演奏を行います。天候などで、内容を変更することがあります。

●日時 7月20日(木) 9時30分～

●場所 下津港湾会館前

【問い合わせ】

管理課

☎483・8489

人権ふれあい写経の会

初めての人もお気軽にご参加ください。

●日時 7月18日(火) 13時30分～

●場所 海南保健福祉センター2階多目的ホール

●内容 お話・説明・写経

●定員 50人(先着順)

市民大学教養講座  
「パッチワークでポーチ」

さまざまな色の形・大きさの布片をはぎ合わせて、ポーチを作ります。

●日時 7月11日(火)、13日(木) 14時～16時

●場所 海南 Robinos 多目的室2

●定員 10人(先着順)

●材料費 1,000円

●持ち物 裁縫道具、糸(白色)

●講師 斉藤 友紀 氏

●電話申込 7月3日(月) 8時30分～(土日を除く)

【申し込み・問い合わせ】

中央公民館

☎482・2507



「チャレンジテニス」教室参加募集

ボールを打つ楽しさ、体を動かす楽しさを感じましょう。

●日時 月1回 日曜日(7月は23日に開催予定) 17時15分～18時45分

●場所 海南市民体育館

●対象 小学生以上(障害者手帳をお持ちの人)

●参加費 500円

●持ち物 飲み物、動きやすい服装(ラケット貸出あり)

【申し込み・問い合わせ】

ゆうゆうスポーツクラブ 海南

☎483・6454

オーダーメイドで取付簡単!!

# ミニミニハウス

●トランクルーム・農作業場・子供部屋・介護室等、活かし方はあなた次第。  
●取付ハウスは既設の建物より使用可能です。  
●レッカーで移動出来ない場合は現場製作します。

一例/子供部屋(2人用)

約8㎡

用途に合わせてレイアウト自由!

設計監修 K・I 設計 元南竹中工務店 和歌山ビッグ愛 工事事務所長

HOUSE mini 工房

〒900-0001 徳島県徳島市下津町丸田256(下津行政局を西へ約200m)  
☎houseminikoubou@gmail.ne.jp  
携帯 080-2781-5563 (代表/鈴木)

ご購入者様には、5年間の購入価格の火災保険(台風被害等)をお付けいたします。

HOUSE mini 工房

海南市の 地元で育てていただいた 町のペンキ屋さん

## 外壁・屋根塗装・雨もり修理

のこともならお任せください。

### 見習塗装工大募集!

●新卒の方、大歓迎!  
●体力に自信のある方!

お気軽にお電話ください

診断無料 お見積無料

# SAKAGUCHI TOSOU

50年の経験2,000件以上の実績! 有限会社 阪口塗装

他府県などからの悪質な飛び込み業者にご注意ください!!困った時は、当社の見積もり(無料)と比べてください!

0120-533-218

http://www.sakaguchitosou.com

海南市重根258番地5 TEL.073-487-3321



【問い合わせ】  
総務課 ☎483・8603

●応募方法

QRコードまたは市ホームページ掲載の応募フォームから応募、もしくは総務課へ直接電話してください。

●第9回「かいなん人權標語コンテスト」人權標語の募集

「人權」について考え合うために、すべての人が見て理解しやすい人權標語を募集します。

●テーマ

日常生活の中で気づいた人權の大切さや、学んだこと

●応募資格

市内に在住・在勤・在学の人（ただし、小学生以上）

●賞

小学生の部、中学生の部、高校・一般の部（優秀賞は各部門3人）

※優秀賞に入賞した人は、11月11日（土）に市民交流センターで開催予定の「かいなん人權フェスティバル2023」で表彰します。

●応募期限

9月8日（金）

●応募方法

応募用紙に必要事項を記入し、市民交流課へ持参、郵送、FAX、メールのいずれかで応募してください（一人一作品）。

※応募用紙は、市民交流課で配布するほか、市ホームページからもダウンロードできます。

●初心者テニス教室（硬式）

日程 7月12日～9月20日 毎週水曜日 19時～21時（全8回）

●場所

市民テニスコート

●募集人数

30名

●参加費

4,350円（保険料含む）

●申込方法

7月9日（日）18時～19時 市民コート横で先着順で受付

【問い合わせ】  
海南市テニス協会  
☎080・7703・0499

●募集

市が進める子育て支援施策の取り組みなどについて、皆さんから意見・助言などをいただくために設置した「海南市子ども・子育て会議」の委員を募集します。

●任期

委嘱の日から2年

※年3～5回程度の会議を開催予定

●募集人数

2人以内

●応募資格

次のすべての条件を満たす人

①子育て支援について関心を持ち、市が行う子育て支援施策の取り組みなどについて、意見を述べることができる人

②市内に在住している満18歳以上

●その他

応募作品は、自作・未発表のものに限りません。匿名での応募はご遠慮ください。

【申し込み・問い合わせ】  
市民交流課 ☎483・8439  
〒642・8501 南赤坂11番地  
FAX 482・0099  
メール simkoryu@city.kainan.lg.jp

●防衛省からのお知らせ

自衛官候補生を募集しています。

●募集種目

①自衛官候補生 ②一般曹候補生 ③航空学生 ④防衛大学校学生（一般） ⑤防衛医科大学校学生（医学科） ⑥防衛医科大学校学生（看護学科）

●受付期間

①～8月3日（木） ②～9月5日（火） ③～9月7日（木） ④～10月18日（水） ⑤～10月11日（水） ⑥～10月4日（水）

※必要資格や試験期日など、詳しくはお問い合わせください。

【問い合わせ】  
防衛省自衛隊和歌山地方協力本部  
有田募集案内所  
☎0737・82・6631

●放送大学10月入学生募集

放送大学では300以上の授業科目があり、テレビやインターネットで1科目から学ぶことができます。

●墓地使用者募集

募集場所および募集数  
内海墓地（鳥居520） 西側14区画、東側4区画（1区画約1㎡）  
沖野々墓地（沖野々307） 26区画（1区画4㎡）

●墓地使用者募集

同日（7月1日現在）  
③平日昼間に開催する会議に出席できる人  
④国、地方公共団体の議員または常勤の公務員でない人

●応募方法

応募用紙に必要事項を記入のうえ、子育て推進課へ持参、郵送、FAX、メールのいずれかで提出してください。

※持参以外の場合は、併せて電話連絡もお願いします。

※応募用紙は、子育て推進課で配付するほか、市ホームページからもダウンロードできます。

●応募期間

7月5日（水）～26日（水） 17時15分（必着）

※持参の場合は、平日の8時30分～17時15分

●選考方法

書類選考により決定。結果は、応募者全員に書面にて通知します。

【問い合わせ】  
子育て推進課 ☎483・8582  
〒642・8501 南赤坂11番地  
FAX 483・5010  
メール kosodate@city.kainan.lg.jp

●出願期限（第1回） 8月31日（第2回） 9月12日

※資料は、左記までご請求ください。

【問い合わせ】  
放送大学和歌山学習センター  
☎431・0360

●めざせ!!海上保安官（学生募集）

海上保安学校・大学の学生を募集します。

●申込受付期間

《海上保安学校》  
7月18日（火）～7月27日（木）  
《海上保安大学校》  
8月24日（木）～9月4日（月）

申込方法など、詳しくはお問い合わせください。

【問い合わせ】  
海南海上保安署  
☎492・0134

●夏

海南市公式Instagram  
フォトコンテスト2023  
#海南市フォトコン2023夏  
7月7日（金）～9月8日（金）  
※応募方法など詳しくは、市ホームページ（右記QR）でご確認ください。

●統計調査員を募集します

統計調査に従事していただく人を募集しています。応募いただいた人は、統計調査員候補者として登録し、統計調査がある時に、市から調査員業務を依頼します。報酬は、国の基準に基づき支払われます。今年は、10月に全国で一斉に行われる「住宅・土地統計調査」の業務を予定しています。

●応募資格

市内に在住または市内在勤の20歳以上の人で、税務・警察・選挙に関わる仕事に従事していない人

●墓地使用料

1区画 5千円

●申込対象者

次のすべての条件を満たす人  
①市に住所を有する人  
②遺骨があり、使用許可を受けた日から1年以内に埋蔵することができると認める人

●申込方法

申込書と必要書類を環境課へ提出してください。

●申込期間

7月10日（月）～8月10日（木） 8時30分～17時15分（土日祝を除く）

※郵送の場合は8月10日必着

※区画など、詳細については市ホームページをご覧ください。

【申し込み・問い合わせ】  
環境課 ☎483・8456

●会 員 募 集

健康維持・生きがいを見つけ楽しくいきいきライフを!!  
60歳以上のお仕事したい方に!  
・児童保育補助員 ・スーパー関連  
・広報紙配布 ・工場内軽作業  
・植木の手入れや草刈り などなど（センターにより異なります）

女性会員も活躍中心  
お問合せ先  
公益社団法人 海南市シルバー人材センター  
電話 (073) 499-4344  
海南市日方字新浜1272番地40

厚生労働省委託事業 高齢者活躍人材確保育成事業    公益社団法人和歌山県シルバー人材センター連合会

●不用品・粗大ゴミ代行サービス

営業区／海南市・紀美野町（旧野上地区）  
お気軽にどうぞ!  
ゴミ処理 無料相談 承ります  
遺品整理 も承ります  
詳しくはホームページをご覧ください  
http://www.komuku.com 小椋リビング 検索

明るい環境づくりをめざす  
小椋リビングクリーン株式会社  
〒640-1121 海草郡紀美野町下佐々70番地2  
TEL.073-489-3041 FAX.073-489-3838  
■一般廃棄物収集運搬許可（海南市）許可番号 第7号 ■一般廃棄物収集運搬許可（紀美野町）記住許可 第303046001号

21 広報かいなん ● 2023-7

広報かいなん ● 2023-7

20





海南 nobinos ☎ 483-8739  
開館時間 / 9 時～ 21 時 30 分 休館日 / 年末年始  
下津図書館 ☎ 492-4489  
開館時間 / 10 時～ 18 時 30 分（平日）  
9 時～ 17 時（土・日・祝日）  
休館日 / 月曜日（祝日の場合、翌平日）・年末年始

## ■ 海南 nobinos

### ● 「Nobinos Area Concert」

**日時** 7 月 8 日(土) 18 時 30 分～ 19 時  
**場所** 海南 nobinos スターバックス前広場（屋外）  
**出演者** 前田 幸弘さん（サクソ奏者）  
**定員** 自由観覧無料（無料）

### ● すけのあずさ新刊記念イベント

**日程** 8 月 6 日(日) 10 時～ 11 時  
**場所** 多目的室 2  
**内容** 海南市の絵本作家、すけのあずささんによる絵本の読み聞かせを開催します。『うみのハナ』『やぎのタミエはおかあさん』を持参すると直筆サインがもらえます。  
**定員** 当日先着 30 人（無料）

### ● ウミガメの赤ちゃんに触れよう

**日程** 8 月 19 日(土) ① 10 時～ 11 時 40 分 ② 13 時 30 分～ 15 時 10 分  
**場所** ノビノスホール 多目的室 2  
**内容** 串本海中公園からウミガメの赤ちゃんがやってきます。ウミガメについて勉強し、実際に触れてみましょう。  
**定員** 各部先着 100 人（無料）  
※サンゴのパネル展示も同時開催します。

### ● 本の展示コーナーのご案内

**展示** ①弘法大師誕生 1250 年  
②背筋も凍るこわい本  
**期間** 7 月末まで  
**場所** 4 階展示コーナー

ノビノスホームページ（右記 QR コード）で最新情報をご覧ください。



## ■ 下津図書館

### ● 絵本のよみかたり会

**日時** 7 月 8 日(土) 14 時～  
**場所** 市民交流センター 和室  
**内容** 絵本「あんぱんまん」など  
**読み手** 「てんとうむし」の皆さん

### ● 夏休み工作教室

**日時** 8 月 6 日(日) 14 時～ 15 時 30 分  
**場所** 市民交流センター 美術室ほか  
**内容** 牛乳パックでおみくじ貯金箱をつくります。  
**申込方法** 電話もしくは下津図書館窓口で受付  
**申込期間** 7 月 9 日(日)～ 7 月 23 日(日)  
**定員** 先着 15 人（無料）

### ● 夏の映画会

**日時** 7 月 16 日(日) 14 時～ 15 時 12 分  
**場所** 市民交流センター ふれあいホール  
**内容** 「映画 すみっコぐらし 青い月夜のまほうのこ」

### ● 高校生によるおはなし会

**日時** 7 月 23 日(日) 15 時～ 15 時 30 分  
**場所** 市民交流センター 和室  
**内容** 絵本のよみきかせなど  
**読み手** 下津高校の生徒の皆さん



下津図書館の SNS はこちら！



Twitter  
（ツイッター）



Instagram  
（インスタグラム）

## 相談 7 月 consult Information

☎…日程 ☎…時間 ☎…場所 ☎…相談者 ☎…電話番号 ☎…メール

※相談はすべて無料です。

法律（弁護士）相談（予約制）
☎ 11 日(火) ☎ 13 時～ 15 時 30 分 ☎ 住民センター ☎ 487 - 1839
☎ 25 日(火) ☎ 13 時～ 16 時 ☎ 市役所 3 階 会議室 3C ☎ 483 - 8455（市民交流課） ※ 申し込みは相談日の一週間前から（休日は除く、9 時～ 17 時） 先着 10 人程度

行政相談（国）
☎ 7 日(金)、21 日(金) ☎ 13 時～ 16 時 ☎ 海南保健福祉センター
☎ 10 日(月) ☎ 13 時～ 16 時 ☎ 下津保健福祉センター ☎ 483 - 8455（市民交流課）

障害者相談（予約制）
身体・知的 ☎ 12 日(水) ☎ 9 時 30 分～ 12 時 ☎ 下津保健福祉センター
☎ 12 日(水)、☎ 13 時 30 分～ 16 時 ☎ 海南保健福祉センター ☎ 療育センター A O I ☎ 483 - 0454 ☎ 障害児者相談支援事業所らん ☎ 488 - 6314 精神 ☎ 26 日(水) ☎ 9 時 30 分～ 12 時 ☎ 下津保健福祉センター
☎ 26 日(水) ☎ 13 時 30 分～ 16 時 ☎ 海南保健福祉センター ☎ 国保野上厚生総合病院 ☎ 489 - 2908 ☎ 障害児者相談支援事業所らん ☎ 488 - 6314 ※ 申し込みは相談日の前日まで

健康相談
☎ 25 日(火) ☎ 14 時～ 15 時 ☎ 住民センター ※ 血圧測定や検尿も無料。 健康手帳持参（お持ちの人）。 ☎ 483 - 8441（健康課）

子育てなんでも相談（予約制）
☎ 21 日(金) ☎ 10 時～ 15 時 ☎ 市役所 1 階相談室 ☎ 和歌山児童家庭支援センターきずな ☎ 483 - 8430（子育て推進課） ※ 申し込みは相談日の一週間前まで

心配ごと相談
☎ 7 日(金)、14 日(金)、21 日(金)、28 日(金) ☎ 13 時～ 16 時 ☎ 海南保健福祉センター
☎ 10 日(月)、25 日(火) ☎ 13 時～ 16 時 ☎ 下津保健福祉センター ☎ 483 - 6777（社会福祉協議会）

海南保健所各種相談
健康診断書発行・性感染症検査・肝炎ウイルス検査（予約制） ☎ 10 日(月)、24 日(月) ☎ 9 時 30 分～ 10 時 15 分（受付） 骨髄バンクドナー登録（予約制） ☎ 10 日(月)、24 日(月) ☎ 10 時 30 分～ 11 時 30 分 こころの健康相談（予約制） ☎ 12 日(水) ☎ 13 時 30 分～ ☎ 24 日(月) ☎ 14 時 00 分～ 医療安全相談 ☎ 月～金（祝日除く）☎ 482 - 0600 ※ 医療に関する各種相談に応じます。

常設相談（祝日などを除く）
①消費生活相談 ☎ 9 時 30 分～ 16 時 ☎ 市民交流課 ☎ 483 - 8777 （海草地域消費生活相談窓口） ②市民相談 ☎ 9 時～ 16 時 30 分 ☎ 市民相談窓口（市民交流課） ☎ 483 - 8455（市民交流課） ③家庭児童相談 ☎ 9 時～ 17 時 ☎ 家庭児童相談窓口（子育て推進課） ☎ 483 - 8430（子育て推進課） ④生活支援相談 ☎ 8 時 30 分～ 17 時 15 分 ☎ 生活支援相談窓口（社会福祉課） ☎ 483 - 8432（社会福祉課） ⑤教育相談 ☎ 8 時 30 分～ 17 時 15 分 ※海南保健福祉センターは 17 時まで ☎ ☎ 海南保健福祉センター 482 - 2507 学校教育課 492 - 3348 ⑥海南医療センター医療相談 ☎ 8 時 30 分～ 17 時 ☎ 地域連携室 ☎ 482 - 4521（代） ⑦就職相談 キッズスペースを完備しています。 ☎ 9 時～ 17 時（閉庁日を除く） ☎ ワークサロンかいなん（市役所 5 階） ☎ 488 - 1371

高齢者に関する夜間・休日相談
夜間電話相談 ☎ 11 日(火)、25 日(火) ☎ 17 時 15 分～ 19 時 ☎ 483 - 8762 （海南市地域包括支援センター） 休日窓口相談（予約制） ※7 月 7 日(金)までに要予約 ☎ 9 日(日) ☎ 8 時 30 分～ 12 時 ☎ 高齢介護課（市役所 1 階） ☎ 483 - 8762 （海南市地域包括支援センター） メール相談（返信は平日となります） ☎ korei@city.kainan.lg.jp



# 海南の夏まつり

下記2つの夏まつりが、4年ぶりに開催されます。海南の夏の風物詩をぜひお楽しみください。



## 第31回ふるさと海南まつり

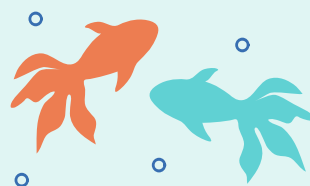
- 日時 8月13日(日) 15時～21時
- 場所 旧ショッピングタウンココ跡地・タイムズ駐車場周辺
- 内容 バンド演奏、ダンス、出店、自衛隊・痛車の車両展示、家庭用品や漆器の販売など
- 来場者駐車場 日方小学校グラウンド
- 主催・問い合わせ  
ふるさと海南まつり実行委員会  
☎ 483-8461

※まつり開催日の14時から22時まで、まつり会場周辺の一部が車両通行止めとなりますので、ご注意ください。



## 下津ふるさとまつり

- 日時 8月16日(水) 17時～20時30分
- 場所 下津小学校運動場
- 内容 舞台イベント、出店、お菓子まき、みかんジュース無料配布、抽選会など
- 来場者駐車場 海南市民交流センター駐車場、下津第一中学校運動場
- 主催・問い合わせ  
下津ふるさとまつり実行委員会事務局  
☎ 492-1212



※駐車場の台数に限りがあります。できるだけ乗り合わせてお越しいただくか、公共交通機関をご利用ください。

## わが家の♡アイドル

 木曾 ももちゃん R3.7.2 生	 たまい りなちゃん R3.7.3 生	 いわし りかのちゃん R4.7.5 生	 もり りょうちゃん R3.7.6 生	 いとかわ こうたろうちゃん R4.7.6 生	 おざき になちゃん R4.7.12 生	 もりばた あやねちゃん R2.7.13 生
 ふくだ なつちゃん R3.7.14 生	 いのうえ りなちゃん R2.7.15 生	 でぐち りなのちゃん R3.7.19 生	 やまがuchi ひまりちゃん R2.7.20 生	 かない りょうへいちゃん R4.7.21 生	 こだま りなちゃん R4.7.21 生	 こだま りくとちゃん R4.7.21 生
 たまき りなちゃん R2.7.24 生	 やまだ りなちゃん R4.7.26 生	 おく りなちゃん R4.7.28 生	 いとかわ りなちゃん R2.7.29 生	 やなぎ りなちゃん R4.7.29 生	 くぼ りなちゃん R2.7.30 生	



【応募方法】8月に誕生日を迎えるお子さん(満1～3歳)の写真に、①氏名(ふりがな) ②生年月日 ③住所 ④連絡先を明記し、メールでご応募ください。(ただし、市内在住の人に限りです。)

【あて先】企画財政課広報広聴班(kikakuzaisei@city.kainan.lg.jp) 【締切日】7月10日(月)



人口／47,455人(男22,153人 女25,302人)

世帯数／21,952世帯(令和5年5月末日現在)

出生19人 転入88人 死亡69人 転出114人(令和5年5月1日～31日)

市公式 SNSアカウント

