



コースマップ&スタンプシート



第15回 きのくに海南 歩くとウォーク 完歩証

主会場 海南市総合体育館 令和8年5月17日(日)

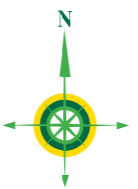
大会当日の緊急連絡先
 (当日のみ有効) 080-4590-7155
 080-4596-5381

主催/ 海南市、海南市教育委員会、きのくに海南歩くとウォーク実行委員会、朝日新聞社、一般社団法人日本ウォーキング協会、一般社団法人和歌山県ウォーキング協会

熊野古道コース

- トイレ
- おもてなしポイント
- チェックポイント
- バス発着所

和歌山市

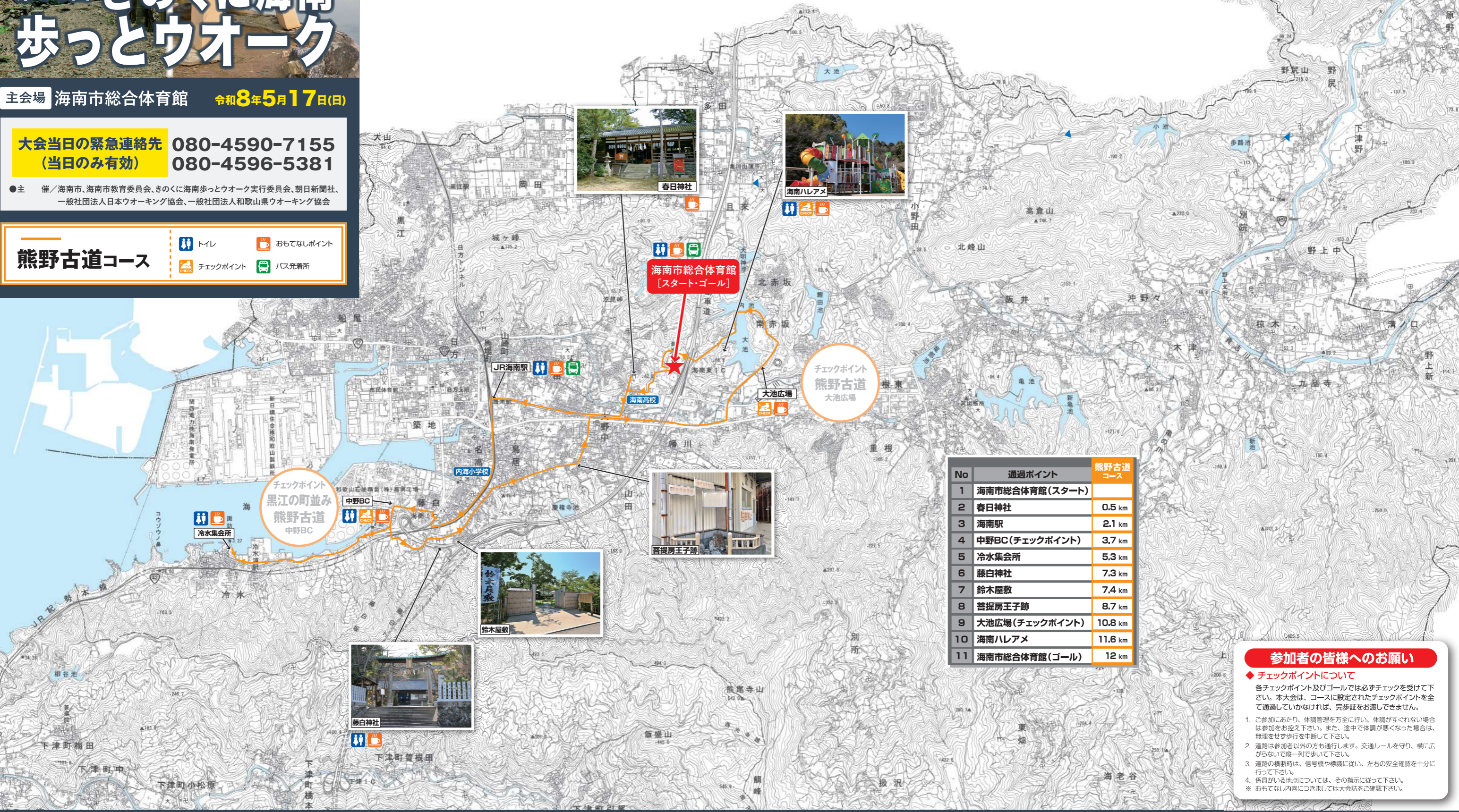


第15回 きのくに海南 歩くとウォーク 完歩証

令和8年5月17日 km

あなたは、第15回きのくに海南歩くとウォークに参加され、完歩されました。ここに証します。

ゴール



No	通過ポイント	熊野古道コース
1	海南市総合体育館(スタート)	
2	春日神社	0.5 km
3	海南駅	2.1 km
4	中野BC(チェックポイント)	3.7 km
5	冷水集会所	5.3 km
6	藤白神社	7.3 km
7	鈴木屋敷	7.4 km
8	菩提房王子跡	8.7 km
9	大池広場(チェックポイント)	10.8 km
10	海南ハレアメ	11.6 km
11	海南市総合体育館(ゴール)	12 km

参加者の皆様へお願い

- ◆ **チェックポイントについて**
 各チェックポイント及びゴールでは必ずチェックを受けて下さい。本大会は、コースに設定されたチェックポイントを全て通過していかなければ、完歩証をお渡しできません。
- 1. ご参加にあたり、体調管理を万全に行い、体調がすぐれない場合は参加をお控え下さい。また、途中で体調が悪くなった場合は、無理をせず歩行を中断して下さい。
- 2. 道路は参加者以外の方も通行します。交通ルールを守り、横に広がらないで縦一列で歩いて下さい。
- 3. 道路の横断時は、信号機や標識に従い、左右の安全確認を十分に行ってください。
- 4. 係員がいる地点については、その指示に従ってください。
- * おもてなし内容につきましては大会誌をご確認ください。

「この地図は、国土院院長の承認を得て、同院発行の数値地図25000(地図画像)を複製したものである。」