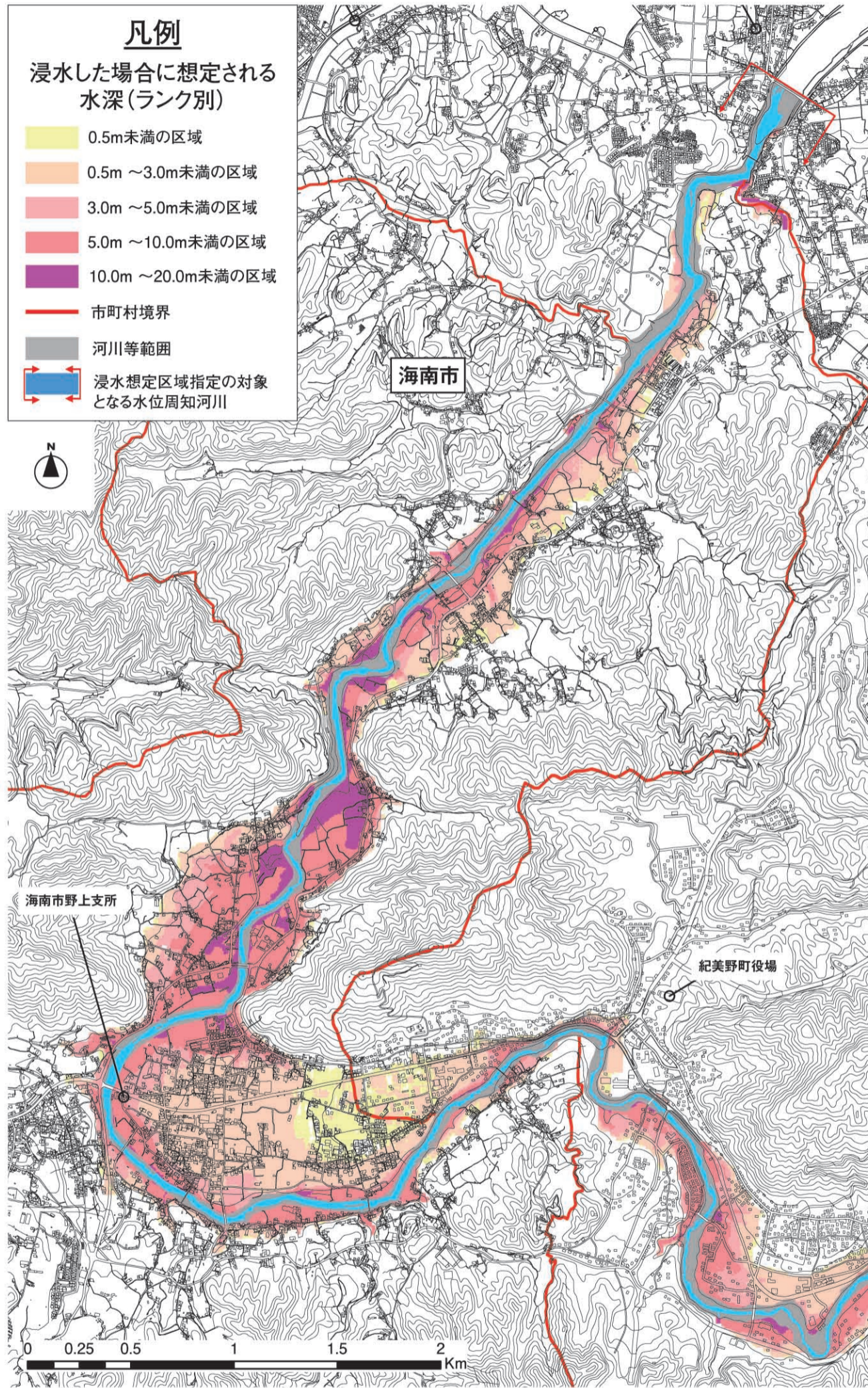
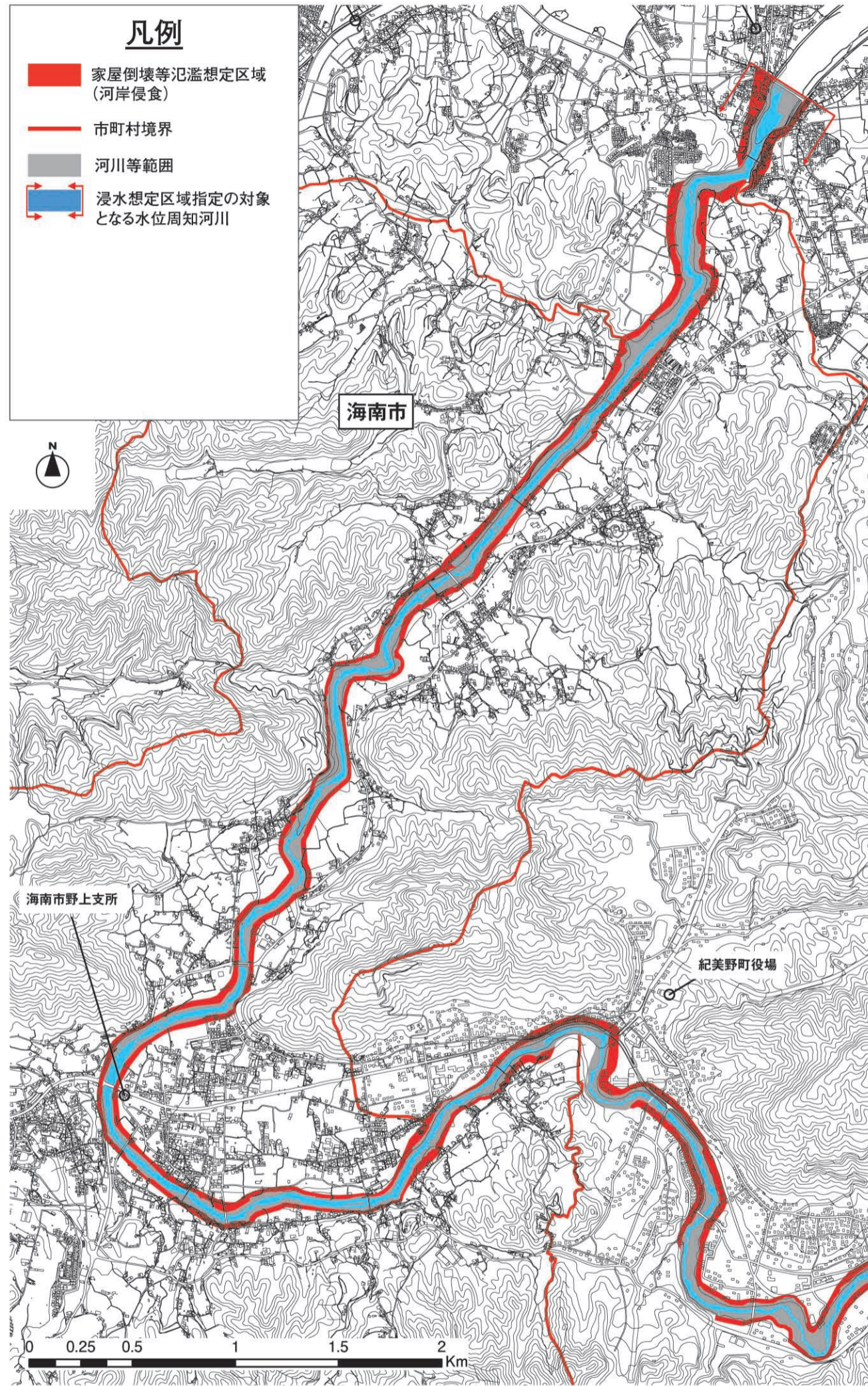


紀の川水系貴志川 洪水浸水想定区域図

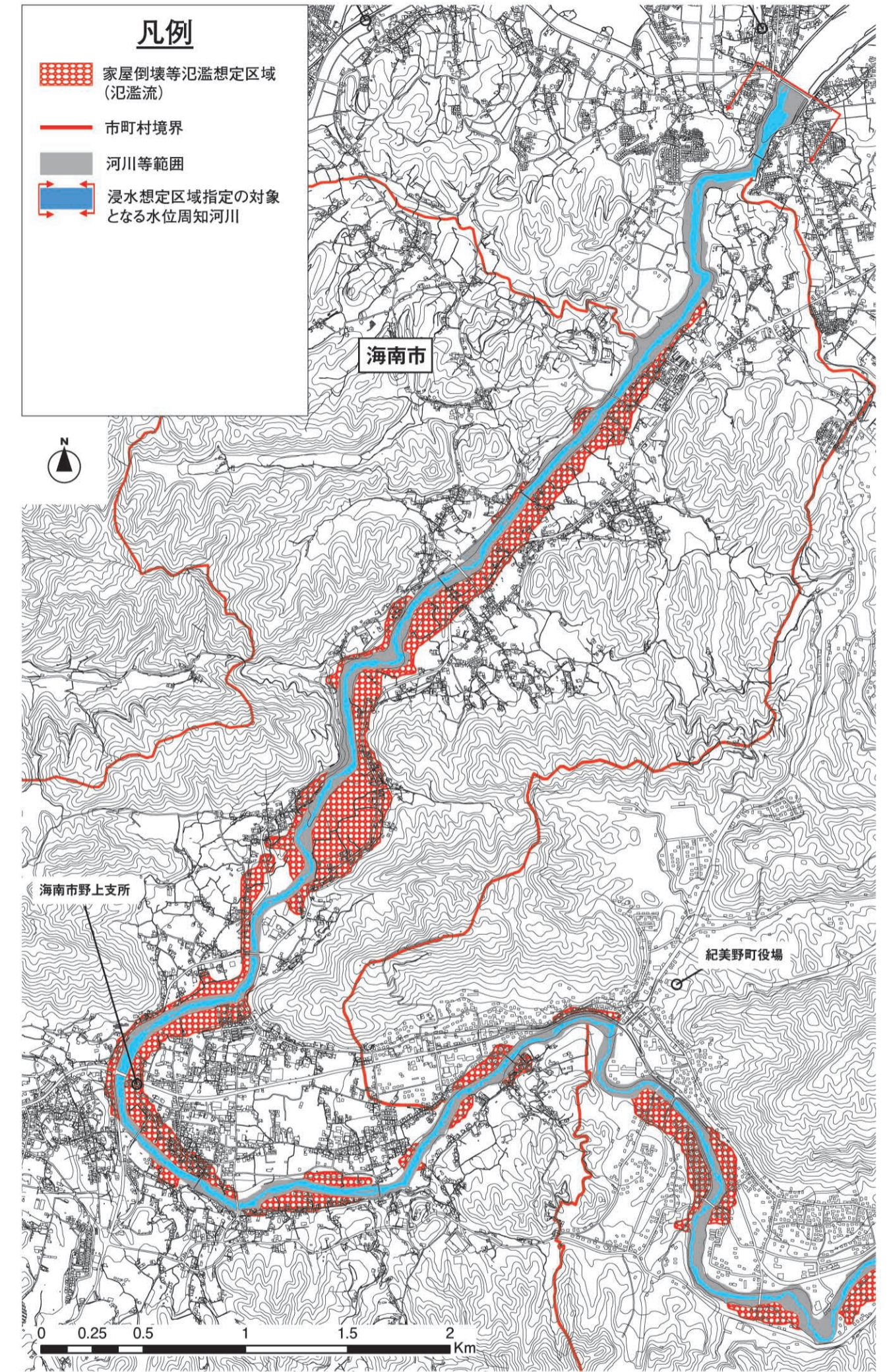
想定最大規模



家屋倒壊等氾濫想定区域(河岸侵食)



家屋倒壊等氾濫想定区域(氾濫流)



1 説明文

- この図は、紀の川水系貴志川の水位周知区間について、水防法の規定により想定最大規模降雨による洪水浸水想定区域、浸水した場合に想定される水深を表示した図面です。
- この洪水浸水想定区域等は、指定時点の貴志川の河道の整備状況を勘案して、想定最大規模降雨に伴う洪水により貴志川が氾濫した場合の浸水の状況をシミュレーションにより予測したものです。
- このシミュレーションの実施にあたっては、支川の氾濫、シミュレーションの前提となる降雨を超える規模の降雨による氾濫及び内水による氾濫等を考慮していませんので、この洪水浸水想定区域に指定されていない区域においても浸水が発生する場合があります、想定される水深が実際の浸水深と異なる場合があります。

2 基本事項等

- 作成主体 和歌山県
- 公表年月日 令和2年6月9日
- 算出の前提となる降雨 貴志川流域の24時間総雨量687mm

1 説明文

- この図は、紀の川水系貴志川の水位周知区間について、家屋倒壊等をもたらすような氾濫の発生が想定される区域(家屋倒壊等氾濫想定区域)を表示した図面です。
- この家屋倒壊等氾濫想定区域は、公表時点の貴志川の河道の整備状況を勘案して、想定最大規模降雨に伴う洪水により貴志川の河岸侵食幅を予測したものです。
- 家屋倒壊等氾濫想定区域は、貴志川の河岸が侵食された場合における、家屋の倒壊・流出等の危険性がある区域の目安を示すものですが、個々の家屋の構造・強度特性等の違いから、この区域の境界は厳密ではなく、あくまで目安であることに留意して下さい。

2 基本事項等

- 作成主体 和歌山県
- 公表年月日 令和2年6月9日
- 算出の前提となる降雨 貴志川流域の24時間総雨量687mm

1 説明文

- この図は、紀の川水系貴志川の水位周知区間について、家屋倒壊等をもたらすような氾濫の発生が想定される区域(家屋倒壊等氾濫想定区域)を表示した図面です。
- この家屋倒壊等氾濫想定区域は、公表時点の貴志川の河道の整備状況を勘案して、想定最大規模降雨に伴う洪水により貴志川が氾濫した場合の氾濫流の状況をシミュレーションにより予測したものです。
- このシミュレーションの実施にあたっては、支川の氾濫、シミュレーションの前提となる降雨を超える規模の降雨による氾濫及び内水による氾濫等を考慮していませんので、この家屋倒壊等氾濫想定区域に設定されていない区域においても家屋倒壊・流出等が発生する場合があります。
- 家屋倒壊等氾濫想定区域は、一定の仮定を与えて算定しており、(3)の条件に加え、倒壊等する家屋は直接基礎の標準的な木造家屋を想定していること、堤防の宅地側には家屋がない更地の状態で氾濫計算をしていること等の理由から、この区域の境界は厳密ではなく、あくまで目安であることに留意して下さい。

2 基本事項等

- 作成主体 和歌山県
- 公表年月日 令和2年6月9日
- 算出の前提となる降雨 貴志川流域の24時間総雨量687mm