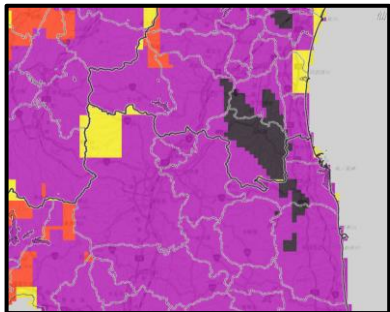


キキクルをみよう!



キキクルの画面

「いま」自分が危ないのか
を知ることができる。

5つのおおあめ きげんど
の色で大雨の危険度を
地図に表示するもの



ここから見られるよ

キキがクルのか
わかるよ



高

危険度

低

黒	さいがいせつぱく 災害切迫 …… レベル5
紫	きげん 危険 …… レベル4
赤	けいかい 警戒 …… レベル3
黄	ちゅうい 注意 …… レベル2
白	(色がついていなくても)これからの じょうほう 情報などを気にするようにしよう。

避難をするのは
この間までに!

大切なお知らせ

-おうちの人にも教えてあげてね-

- ご自宅周辺の危険な場所は、ハザードマップや自治体のホームページで事前にご確認ください。
- 災害が予想される際は、発表されている防災気象情報やキキクルで状況を確認しましょう。自治体の避難情報に従い、速やかに身の安全を確保してください。

<情報の見方・知り方>

防災気象情報は、気象庁のホームページ
から見るができます。



気象庁ホームページ

ここ重要



大雨の災害からガイド 身を守る BOOK

ぼうさいきしょうじょうほう かつよう
～防災気象情報の活用～

はれるんクイズ!

けいほう じょうほう あぶ
警報などの情報は、色分けされているよ。「危ないところから
ぜんいん に
全員が逃げないといけない」のは何色かな?

①

しろ
白

②

き
黄

③

あか
赤

④

むらさき
紫

⑤

くろ
黒

答えはこのリーフレットの
どこかにあるよ♪



気象庁マスコットキャラクター
はれるん

さいがい どんな災害があるのかな？



5つの危険度と情報の種類をおぼえよう

かせん (氾濫) 川の水があふれる
河川はんらん

きけん 危険なのは、川の近く



「はんらん」が発生すると、建物^{たてもの}が水につかたり流されたりするんだ。

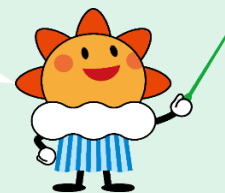
おおあめ たくさんの雨がふる
大雨

きけん 危険なのは、ひくいところ



せんろ 線路の下の道路などひくいところや、ちかしつ 地下室は、おおあめがふると水につかってしまうよ。

(氾濫) おおあめ どしゃさいがい たかしお じょうほう
「はんらん」・「大雨」・「土砂災害」・「高潮」の情報は、色やレベル^{きけん}で危険度がわかるんだ。



しろ
白

そうきちゅういじょうほう
レベル1早期注意情報

こんご じょうほう ちゅうい
今後の情報に注意しよう。



どしゃ さいがい 山や斜面がくずれる
土砂災害

きけん 危険なのは、山やガケの近く



しゃめん 山や斜面がくずれて石や土などが流れてきやすくなってるんだ。

たかしお 海の水があふれる
高潮

きけん 危険なのは、海の近く



たいふう 台風などが近づいてかいめん 海面が高くなるたかしお 「高潮」が発生すると海の^{ていぼう}水が堤防をこえてしまうよ。

き
黄

ちゅういほう
レベル2注意報

どんな危険があるか、どうやって逃げるか
おうちの人と相談しよう。



あか
赤

けいほう
レベル3警報

お年寄りなどの逃げる時間がかかる人には
早めに逃げるよう呼びかけよう。



むらさき
紫

きけんけいほう
レベル4危険警報

災害が発生してもおかしくない。
危ないところからすぐ逃げよう。

はれるんクイズ
答えは④。この色！



ここまででぜったい、逃げよう！！！！

避難の仕方

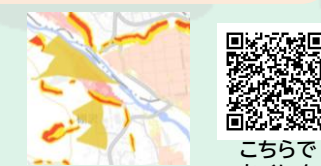


災害がおきる前に、安全なところへ逃げる。



自宅から逃げるのが難しい場合は、
①土砂災害 ▶山やがけから離れた部屋へ
②はんらん・大雨・高潮 ▶できるだけ高いところへ

すぐに避難できるように、どこでどんな災害がおきやすいか、ハザードマップをつか
使ってあらかじめ調べておこう！



こちらでハザードマップのイメージ かくにん

くろ
黒

とくべつけいほう
レベル5特別警報

すでにはんらん や土砂崩れなどがおきているかも！
少しでも安全なところへいこう。

がけなどから離れた部屋へ。建物のできるだけ高いところへ。

