

広報

かいなん



2016
10

保育所の子どもたちによる消防署見学

認知症とは

認知症とは、さまざまな原因で脳の細胞が死んでしまったり、働きの低下したりするためにさまざまな障害が起こり、生活する上で支障が出ている状態をいいます。

認知症を引き起こす病気のうち、もつとも多いのはアルツハイマー病やレビー小体型認知症などの「変性疾患」と呼ばれる病気です。次に多いのが、脳梗塞、脳出血などのために栄養や酸素が行き渡らなくなり、その部分の細胞が死んでしまう「脳血管性認知症」です。

認知症の症状とは

認知症の症状には、脳の細胞が壊れることよって直接起こる「中核症状」と、本人の性格や環境、人間関係などの要因がからみ合って起こる「行動・心理症状」があります。

中核症状

▽記憶障害（新しいことが覚えられない、少し前のことが思い出せない）

▽見当識障害（時間や季節、自分のいる場所などがわ

特集～認知症になっても安心して暮らせるまちづくり～

問 高齢介護課（☎ 483 - 8762）

全国で認知症の人の数は、平成 24 年で 462 万人と推計されています。これは 65 歳以上の人の約 7 人に 1 人の割合になり、とても身近な病気であるといえます。親しい人が認知症になったとき、あなたはどうしますか。周囲の人は何ができるのでしょうか。患者数が増え続けている認知症は、誰もがなる可能性のある病気です。市では、認知症になっても安心して暮らせるまちづくりを目指しています。

からなくなる）

▽理解・判断力の障害（考えるスピードが遅くなる。同時に 2 つ以上のことがうまく処理できなくなる）
▽実行機能障害（計画を立て、行動することができなくなる）

行動・心理症状

不安・抑うつ・興奮・徘徊・妄想などがあります。これらの症状は、周囲の環境や周りの人の関わり方で軽減されます。

初期のサインは

- 身なりを気にしなくなった
- 好きだったことへの関心がなくなった
- 人との約束（待ち合わせなど）を忘れる
- 外出や人と会うことをおっくうがる
- 以前よりも怒りっぽくなった



認知症カフェ～やすらぎカフェ～

認知症のご本人やその家族、地域の人たち、専門職などなたでも参加でき、認知症のご本人が活動を楽しみ、介護する家族が情報交換やひと休みできる場を毎月 1 回提供します。

認知症に関する相談や、おしゃべりなどをして過ごしませんか。

日時 10 月 25 日(火) 13 時～ 15 時 ※時間内は出入り自由
場所 ファーストガーデン（名高 532 - 14 海南駅前一番街商店街内）
内容 認知症についてのミニ講座
参加費 お茶代 100 円（作品づくりの場合は材料費が必要）
問い合わせ 公益社団法人 認知症の人と家族の会 和歌山県支部（☎ 432 - 7660）
高齢介護課 地域支援係（☎ 483 - 8762）



地域包括支援センターは、高齢者の総合相談窓口です。認知症に関する相談を随時お受けしています。また、介護や福祉サービス、在宅生活の悩み事など高齢者のさまざまな相談を受け付けていますので、お気軽にご相談ください。市ホームページでは、認知症チェックシートを掲載していますのでご利用ください。

認知症初期集中支援チームが活動中

認知症は早く気づいて対応することで、その後の病気の進行を遅らせることができます。介護の負担軽減につながったりすることができます。地域包括支援センター内に認知症初期集中支援チームを設置していますので、ご相談ください。

認知症初期集中支援チームとは？

家族からの相談などにより、認知症が疑われる人や認知症の人の自宅を訪問し、必要な支援を行い、自立した生活をサポートする専門職（※）のチームです。
※専門職（医師、保健師、社会福祉士、介護福祉士）

どんな人が対象？

40 歳以上で、在宅で生活している認知症が疑われる人、または認知症の人で次の A・B のいずれかに該当する人
A 医療サービス、介護サービスを受けていない人、または中断している人で次の

いずれかに該当する人

▽認知症疾患の臨床診断を受けていない人

▽継続的な医療サービスを受けていない人

▽適切な介護サービスに結びついていない人

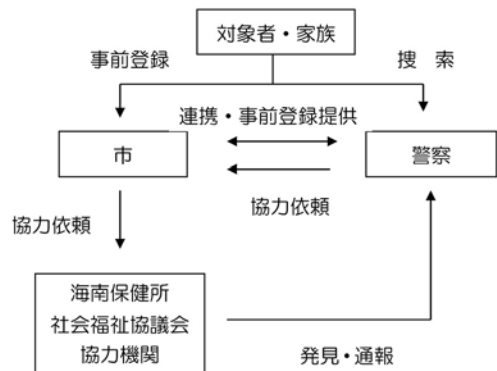
▽介護サービスが中断している人

B 医療サービス、介護サービスを受けているが認知症の行動・心理症状が顕著なため、対応に苦慮している人

「海南市見守り・安心ネットワーク」をご存知ですか

記憶力や判断力が低下すると、道を間違えて家に帰れなかったり、自分がどこにいるのか、わからなくなってしまうことがあります。この事業はそのような高齢者などを地域ぐるみで見守り、本人やその家族も安心して住み慣れた地域で生活できるよう、見守りの輪を広げるネットワークシステムの構築を目的としています。
①行方不明になるおそれ

【海南市見守り・安心ネットワークフロー図】



認知症サポーターを養成しています

認知症サポーターとは、認知症について正しく理解し、認知症の人やその家族を温かく見守る応援者です。認知症サポーター養成講座を受講した人が認知症サポーターとなります。



市内では、学校や自治会、各種団体などが受講され、約 4,900 人の認知症サポーターが誕生しています。認知症の症状や接し方を理解し、地域で支え合う輪を広げましょう。
日時 11 月 25 日(金) 15 時～ 16 時
場所 海南保健福祉センター
参加費 無料
申込期限 11 月 22 日(火)

申込先 地域包括支援センター（☎ 483 - 8762）

※ 5 人以上のグループでの申し込みの場合、日時を相談の上、ご希望の場所に出向いて講座を開催します。

平成29年度 市立幼稚園 入園児募集

問 教育委員会学校教育課
(☎ 492 - 3348) または各幼稚園

応募資格 原則、市民で、3歳児から5歳児（平成23年4月2日～平成26年4月1日生まれ）であること。

3歳児保育 全園30人以下の1学級編成で実施。30人を上回ると、公開抽選で入園を決定。

預かり保育 全園で実施（定員各園30人）

入園願書・募集要項の交付期間・場所

10月3日(月)～17日(月)

各幼稚園または教育委員会、市民会館で交付。

入園願書の受付期間・場所

10月3日(月)～17日(月)の14時～17時の間に、各幼稚園に提出してください。

各幼稚園の連絡先（電話番号）

黒江	482-3762	大野	482-3523	加茂川	492-5660
日方	482-3659	亀川	482-3530	大東	492-5345
内海	482-3887	巽	487-0302	下津	492-0452

幼稚園教育の一層の充実を図るため、さまざまな取り組みを行っています。



①長期休業中の預かり保育

長期休業中も希望者を対象に預かり保育を実施しています。

②水曜日の午後保育

他の曜日と同様、保育時間を14時までとし、預かり保育は14時から16時まで実施しています。

③週4日の給食を実施

週1日は弁当の日となります。

※詳しくは募集要項等でお知らせします。

マリア幼稚園 園児募集

問 マリア幼稚園（日方1273-4 ☎ 482 - 2190）

応募資格 平成23年4月2日～平成26年4月1日に生まれた幼児。

※平成26年4月2日～平成27年4月1日に生まれた幼児は、満3歳の誕生日以降の入園となりますが、平成32年3月末日をもって閉園後は、他園への転園をご理解いただける人。

願書配布 10月15日(土)～

入園説明会 10月15日(土) 10時～11時

願書受付 11月1日(火)～11日(金)

入園面接 11月12日(土)

※見学希望、その他お問い合わせは上記まで。

謹告 本園は平成32年3月末日で閉園いたします。詳しくは園のホームページをご覧ください。
(<http://www.naxnet.or.jp/~e-maria/>)

こんな手口にご用心！～消費生活注意報～
フリマアプリによる個人間トラブル

問 市民交流課（☎ 483 - 8455）



〔事例〕「フリマアプリ」はスマホやタブレットを使って実際のフリーマーケットのように商品の出品や購入ができるアプリケーションです。

売主側のトラブルでは、ブランドの財布を発送したのに買主が難癖をつけて受け取りの手続きをしてくれず、フリマ運営会社から売上金を受け取れない。仕方なく返品に応じたが、返品に時間がかかり商品が使い古された状態で戻された。

また、買主側では、未使用品に近いと説明があったブランドカバンを購入した

入したが粗悪品が届いた。返品を申し出ると「写真通りの商品を送っている。早く手続きをしろ」と脅されたなどのトラブルがあります。

〔アドバイス〕フリマアプリは個人間取引であり、フリマ運営会社は商品の売主と買主の場を提供しているにすぎません。フリマアプリを利用する際は、運営会社の規約をよく読み、双方がマナーを守って利用しましょう。



平成29年度 保育所・こども園 入園児募集

問 子育て推進課
(☎ 483 - 8582)

受付期間 10月3日(月)～17日(月) ※延長保育は、別途申し込みが必要です。

入所資格 市内在住で、保護者が労働や病気などのため、家庭での保育が困難な乳幼児

保育所(園)名	受入年齢	開所時間	電話番号	備考
室山保育所(黒江222)	1歳以上	月～金 7時～19時	482-1369	▶日方 3歳児の募集なし ▶内海 4、5歳児は若干名
日方保育所(日方1289-26)	6カ月以上	土 7時～13時	482-1951	
内海保育所(鳥居69)	2歳以上	(この時間の中で必要に応じ利用できます)	482-1089	
こじか保育所(下津町上2-1)	6カ月以上	※延長保育時間を含む	492-1007	
くすみ保育園(井田89-2)			483-4522	0、1歳児のみ募集

問 子育て推進課、各保育所

受付期間 10月3日(月)～17日(月) ※延長保育、預かり保育は、別途申し込みが必要です。

申請書（申込書）の配布場所 子育て推進課・きらら子ども園・五月山こども園

こども園名	対象児	開所時間 (延長・預かり保育時間含む)	電話番号	備考
きらら子ども園 (沖野々434) 長時間保育(保育所)	6カ月以上	月～金 7時～19時 土 7時～17時 (この時間の中で必要に応じ利用できます)	487-2370	2歳～5歳児は若干名募集
きらら子ども園 (沖野々434) 短時間保育(幼稚園)	3歳～5歳児 (平成23年4月2日～平成26年4月1日生)	月～金 8時30分～16時30分		休業日 土曜・日曜・祝日 夏季・冬季・春季
五月山こども園 (北赤坂3-1) 長時間保育(保育園)	6カ月以上	月～金 7時～20時 土 7時～17時 (この時間の中で必要に応じ利用できます)	483-8888	0～2歳児のみ募集
五月山こども園 (北赤坂3-1) 短時間保育(幼稚園)	3歳～5歳児 (平成23年4月2日～平成26年4月1日生)	月～金 8時30分～16時30分 (14時30分～16時30分は預かり保育) 土 8時30分～12時 (預かり保育のみ)		▶3歳児のみ数名募集 ▶休業日 日曜・祝日 ▶夏休み開園

問 子育て推進課、各こども園

平成29年度 学童保育室 入所児童募集

問 子育て推進課
(☎ 483 - 8582)

入所資格 市内の小学校に就学し、保護者が就労などで昼間家庭にいない小学生 定員を超える申し込みがあった場合は、選考基準により入所児童を決定します。

募集要項の配布開始日 10月18日(火) **申込期間** 10月18日(火)～31日(月)

配布場所 子育て推進課または各学童保育室 **申込先** 子育て推進課（市役所東別館1階）

その他 申請時に提出された書類で選考します。

学童保育室	定員	電話番号	学童保育室	定員	電話番号
のびのびキッズ黒江	45人	484-3757	学童保育室きたのかみ	35人	488-0314
のびのびキッズ日方	70人	484-3366	のびのびキッズ中野上	35人	485-1678
うつみっ子	55人	486-3070	すまいるはうす南野上	35人	487-0133
おおのっ子	70人	486-3525	すまいるはうす下津	35人	492-0303
のびのびキッズ亀川	90人	484-2922	すまいるはうす大東	40人	492-5215
たつみっ子	70人	485-3245	すまいるはうす加茂	35人	493-2423

※各学童保育室の場所は、各小学校敷地内または隣接地内です。

臨時福祉給付金および障害・遺族基礎年金受給者
向け給付金（年金生活者等支援臨時福祉給付金）

問 ▶社会福祉課
臨時福祉給付金担当
(☎ 483 - 8627)
▶厚生労働省専用ダイヤル
(☎ 0570 - 037 - 192)

申請期間 12月1日(木)まで（当日消印有効）

※支給対象となる可能性のある人には、すでに申請書は送付しています。

臨時福祉給付金

対象者 平成 28 年 1 月 1 日現在で本市に住民登録があり、平成 28 年度の市民税（均等割）が非課税の人で、市民税が課税されている人の被扶養者や生活保護の被保護者等でない人
支給額 1 人につき 3,000 円

開設場所	日 程	時 間
海南保健福祉センター 1 階特設窓口	12月1日(休)まで (土日祝除く)	8 時 30 分 ～ 17 時 15 分
下津行政局 野上支所 巽・亀川出張所		

障害・遺族基礎年金受給者向け給付金


対象者 平成 28 年度臨時福祉給付金の支給対象者のうち、障害基礎年金または遺族基礎年金を受給している人
※高齢者向け給付金（年金生活者等支援臨時福祉給付金）を受給された人は、対象外です。
支給額 1 人につき 30,000 円

!

市役所の職員が、ATM（銀行・コンビニなどの現金自動預払機）の操作をお願いしたり、手数料の振込を求めたりすることなどは、絶対にありません。

第 12 回海南市美術展

問 美術展実行委員会
(教育委員会生涯学習課内 ☎ 492 - 0143)



美術作品の創意創作の意欲を盛んにし、市の芸術文化の高揚を図るため、第 12 回海南市美術展を開催します。

部門 「洋画」・「日本画」・「写真」・「書道」・「工芸・手芸」
日時 10 月 1 日(土)～9 日(日) 9 時～17 時
※初日は 12 時から、最終日は 15 時まで

場所 海南保健福祉センター2階 多目的ホール
【生花展】
日時 10 月 8 日(土)・9 日(日) 9 時～17 時
(※最終日は 15 時まで)
場所 海南保健福祉センター2 階 ロビー
【呈茶】
日時 10 月 9 日(日) 9 時～15 時
場所 海南保健福祉センター2 階 ロビー

第 61 回海南市下津総合文化祭

問 文化祭実行委員会
(教育委員会生涯学習課内 ☎ 492 - 0143)

芸術文化の活動成果の発表のほか、体験コーナーや模擬店も数多く出店しますので、皆さんお誘い合わせのうえ、ぜひご来場ください。

日時 10 月 22 日(土)・23 日(日) 9 時～16 時 30 分
(23 日は 16 時まで)
場所・内容
▶第 1 会場 市民交流センター
小学生金管バンド発表、各種

団体舞台発表、各種作品展示、陶芸体験教室（両日とも先着 10 人、参加費 2,000 円、13 時～15 時、3 階陶芸室）、茶房、喫茶、模擬店
▶第 2 会場 拝待体育館
幼稚園・保育所園児作品展、小中高等学校児童生徒作品展、生きがい教室・文化自主サークル・一般参加作品展

財政健全化判断比率について

問 企画財政課 (☎ 483 - 8410)

「地方公共団体の財政の健全化に関する法律」に基づき財政健全化判断比率などの算定結果をお知らせします。

健全化判断比率

財政状況を判断する基準となる健全化判断比率は、財政再生団体への転落を未然に防ぐため、「早期健全化団体」の基準を設け、早期に是正措置を行うことを目的としたものです。

次の 4 つの指標のうち、いずれか一つでも早期健全化基準以上になると、「財政健全化計画」を作成し、財政の立て直しを図らなければなりません。
なお、本市はいずれの指標も基準を下回っています。（※本市の指標を★で右図に表示）

◆実質赤字比率（該当なし）

一般会計等（※①）を対象とした実質赤字額の標準財政規模（※②）に対する比率です。

本市は実質収支（※③）で赤字額が生じていないため、実質赤字比率は該当なしとなっています。

◆連結実質赤字比率（該当なし）

公営企業会計（※④）を含む全会計を対象とした実質赤字額（または資金不足額（※⑤））の標準財政規模に対する比率です。

本市は一般会計等の実質収支額および公営企業会計の資金不足額・剰余額の合計で赤字額が生じていないため、連結実質赤字比率は該当なしとなっています。

◆実質公債費比率（9.9％）

一般会計等が負担する地方債元利償還金などの標準財政規模に対する比率です。この比率が高まるほど、他の経費を節減しないと赤字団体に転落する可能性が高まります。18％を超えると地方債の借入れの許可が必要となり、25％を超えると一部の地方債の発行が制限されます。

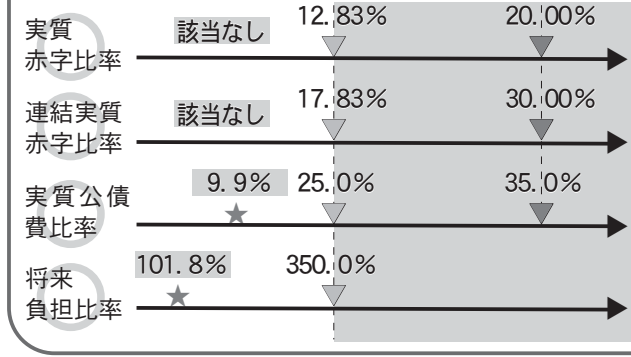
◆将来負担比率（101.8％）

地方債残高のほか公営企業会計の負債、近隣

健全化判断比率

早期健全化基準

財政再生基準



市町村との組合が保有する負債など、一般会計等が将来負担すべき実質的な負債の標準財政規模に対する比率であり、これらの負債が将来財政を圧迫する可能性が高いかどうかを示す指標です。

早期健全化基準は 350％ですが、財政再生基準は示されていません。

資金不足比率

各公営企業ごとの資金不足額の事業規模に対する比率であり、経営健全化基準である 20％以上となった場合には、経営健全化計画を定めなければなりません。なお、病院事業会計を除く 3 つの会計では、資金不足額が生じていないため、資金不足比率は該当なしとなっています。

資金不足比率

（単位：千円）

会計名	A 資金不足額	B 事業規模	資金不足比率（A / B）
水道事業会計	－	839,631	－
病院事業会計	107,731	2,845,328	3.7
港湾施設事業特別会計	－	14,141	－
簡易水道事業特別会計	－	58,535	－

※用語解説

◆一般会計…市の行政運営の基本的な経費を計上している会計。

◆特別会計…特定の歳入歳出を一般の歳入歳出と区別して別個に処理するための会計。国民健康保険特別会計や介護保険特別会計などがある。

①一般会計等…本市では、一般会計と特別会計のうち地域排水処理事業特別会計、同和対策住宅資金貸付事業特別会計が対象。

②標準財政規模…通常収入されるであろう経常的な一般財源（地方税や普通交付税など）の規模を示すもの。

③実質収支…収入と支出との実質的な差額のこと。収入と支出の差額から翌年度に繰り越すべき財源を控除したもの。

④公営企業会計…使用料などの事業収入で、事業の経費をまかなうことを目的として設置される。独立採算が原則の会計。本市では、水道事業会計、病院事業会計、港湾施設事業特別会計、簡易水道事業特別会計がある。

⑤資金不足額…公営企業会計の流動負債から流動資産を控除したものに、資産形成のため以外に借り入れた地方債の残高を加算したもの。

※この値がマイナスになれば資金剰余額になる。

インフルエンザの予防接種を受けましょう 問 健康課 (☎ 483 - 8441)

市では、高齢者のインフルエンザ予防接種について、接種費用の一部を公費負担しています。

対象者 次の①または②に該当し、本市に住民票を有する人（※年齢は、接種日を基準）

- ①満 65 歳以上の人 ②満 60 ～ 64 歳で、心臓・腎臓・呼吸器の機能障害、ヒト免疫不全ウイルスによる免疫の機能障害がある人

接種期間 10 月 1 日～翌年 1 月 31 日

持ち物 保険証、健康手帳（持っている人）

接種方法 個別接種（1 人 1 回）です。下表の協力医療機関に直接申し込んでください。下表の医療機関以外で接種を希望する場合は、健康課までお問い合わせください。

自己負担金 1,500 円

※生活保護世帯は自己負担の免除制度があります。詳しくは社会福祉課（☎ 483 - 8432）まで。

接種協力医療機関

医療機関名	所在	電話番号	医療機関名	所在	電話番号
木下クリニック	黒江	484 - 5411	たきもと内科クリニック	阪井	485 - 2322
くらはしクリニック	黒江	483 - 4013	さいとうクリニック耳鼻咽喉科・アレルギー科	重根	485 - 3387
中井内科医院	黒江	482 - 7779	竹中整形外科・内科	重根	487 - 4171
石本病院	船尾	482 - 5063	山本医院	且来	482 - 0189
笠松病院	船尾	482 - 3153	山本胃腸科外科内科	岡田	483 - 7755
恵友病院	船尾	483 - 1033	しおたにクリニック	七山	486 - 0010
平尾内科	船尾	483 - 3555	田尻内科胃腸科	野上中	487 - 2888
三木眼科医院	船尾	482 - 0234	木村医院	沖野々	487 - 3100
NS メディカル・ヘルスケアサービス	船尾	482 - 5123	角田医院	下津町上	492 - 0278
いくこレディースクリニック	日方	482 - 0399	かわむら医院	下津町下津	492 - 0132
海南医療センター	日方	482 - 4521	山本医院	下津町丸田	492 - 2219
谷口病院	日方	482 - 2500	石川医院	下津町黒田	492 - 2200
どい泌尿器科クリニック	日方	419 - 1030	西本内科外科医院	下津町黒田	492 - 2241
橋本胃腸科	日方	483 - 7877	さいかクリニック	下津町丁	494 - 1111
柳川レディースクリニック	日方	482 - 0351	西岡医院	下津町橋本	494 - 0238
向林医院	山崎町	482 - 0057	下津クリニック	下津町小南	492 - 5131
いぬい内科呼吸器内科クリニック	名高	483 - 4030	細部医院	下津町下	492 - 2164
おくクリニック	名高	483 - 5421	みぞばたクリニック	紀美野町動木	489 - 6100
さくらクリニック	名高	484 - 5001	岩橋医院きみのファミリークリニック	紀美野町下佐々	489 - 2150
新垣医院	名高	483 - 5252	谷田クリニック	紀美野町小畑	489 - 6800
辻秀輝整形外科	名高	483 - 3131	野上厚生総合病院	紀美野町小畑	489 - 2178
山本クリニック	名高	482 - 4346	にしもと内科クリニック	紀美野町吉野	489 - 8338
辻整形外科	築地	483 - 1234	小馬場医院	紀美野町樋下	495 - 2012
山西内科	藤白	483 - 2200	国吉診療所	紀美野町田	498 - 0002
しこねクリニック	大野中	482 - 1351	長谷毛原診療所	紀美野町毛原宮	499 - 0300
吉川内科循環器科	幡川	484 - 2525			



国民健康保険から社会保険などの扶養家族になれる場合があります

問 保険年金課国保年金係 (☎ 483 - 8451)

病院などで受診した場合、窓口で保険証を提示し、医療費の 1 割から 3 割を自己負担しますが、これはどの公的医療保険でも原則変わりません。

現在、国民健康保険に加入されている人で、ご家族に職場の社会保険などに加入している人がいる場合、下記の条件のすべてに該当すると、その加入者の扶養家族になれる場合があります。

※社会保険などの加入者の兄弟を扶養家族にするために必要だった「同居」の要件が 10 月から撤廃されます。これまで別居のため扶養家族になれなかった人が新たに扶養家族になれる場合があります。

条件

- ▶ 75 歳未満である。
- ▶ 年間収入額が下記のいずれかである。
 - ①年間収入額が 130 万円未満である。
 - ② 60 歳以上または障害年金を受給しており、年間収入額が 180 万円未満である。
- ▶ 社会保険などの加入者（本人）との続柄が、下記のいずれかである。
 - ①配偶者、子、孫、兄弟姉妹、父母、祖父母、曾祖父母
 - ②上記以外の三親等内の親族で、同居している。（伯叔父母、配偶者の父母など）
- ▶ 社会保険などの加入者によって主として生計を維持されており、収入が下記のいずれかである。
 - ①同居の場合：年間収入額が社会保険などの加入者の半分未満
 - ②別居の場合：収入が社会保険などの加入者からの送金額（仕送り額）未満

手続き

- ▶ 加入している社会保険などにより基準が異なる場合があります。詳しくは社会保険などに加入されている ご家族の勤務先などにご確認 ください。
- ▶ 社会保険などの 扶養家族になった場合は、国民健康保険の資格喪失の手続きが必要となります。

扶養家族になる場合のメリット・デメリット

社会保険などの扶養家族になると下記のメリット・デメリットがありますので、事前に必ず上記までお問い合わせください。

○メリット：社会保険などの扶養家族になると、扶養家族になった人の 国民健康保険税の支払いが不要 となります。しかも、社会保険などでは扶養家族が増えても、加入している人の 保険料は基本的に増えません。

●デメリット： 高額療養費制度が適用 される場合など、自己負担限度額（1 カ月の医療費の自己負担の上限額）が国民健康保険加入時より 引き上がる 場合などがあります。

交通事故などにあった場合は届出を 問 保険年金課国保事業係 (☎ 483-8404)

国民健康保険に加入している人が、交通事故など第三者による行為で負傷した場合でも、保険証を使って治療することができます。

しかし、この場合の治療費は、本来加害者側が負担すべきものですので、市が医療機関等に支払った治療費は、法令に基づき加害者側に請求する場合があります。

第三者による行為で負傷して、保険証を使って治療を行う場合は速やかに事故や被害の状況について市に届出してください。

必要なもの 保険証、印鑑、届出に必要な書類

※必要な書類は上記窓口または市ホームページから取得することができます。

その他 業務中や通勤途中の事故の場合は、労災保険の適用となり、保険証を使用して医療機関などを受診することはできません。



恋愛カウンセラー
羽林 由鶴の婚活セミナー

申・問 海南婚活事務局 (株)和歌山放送内
(☎ 428 - 1431(代表) ☎ 428 - 0960
✉ kainan@wbs.co.jp)

日時 10月30日(日) 13時30分～17時
(受付13時～)

場所 海南保健福祉センター

定員 男女各20人(応募多数の場合は抽選)

対象 原則、市内在住または在勤の20歳以上の独
身男女(学生は除く)

参加費 1人1,000円

内容 異性と関わるのが苦手な人、恋愛がなかなか
うまくいかない人、長続きしない人など参加した皆
さんが最後には「今日は楽しかった」と思えるよう
なプログラムです。

相手から好感を持たれる姿勢からはじまり、雑談
の練習など、人と人とが仲良くなるために必要な
ポイントやテクニックが盛りだくさんです。

カップリングを行わず、自主的な男女の関係
構築を誘導します。

申込締切 10月17日(月)

申込方法 応募用紙(チラシの裏面またはホーム
ページからダウンロード可)に必要事項を記入し、
FAX、メールまたは郵送によりお申込みくだ
さい。(http://www.kainan.wbs.co.jp/)

103kgの恋愛カウンセラー、生き方カウンセラー
羽林 由鶴 (はねばやし ゆず)

DV・離婚・体型コンプ
レックスを乗り越え、体重
103kg、バツイチ子持ちであ
りながら、13歳年下の東大
生と出会い、結婚。

自身の経験を元に生み出
した恋愛術・カウンセリン
グは、相談者の個性や本来
持っている“いいところ”を導き出し、コン
プレックスなどの悩みを、優しく、そして分
かりやすく解決に導いてくれるため、多くの
人から支持を得ている。



海南婚活事業は、11月27日(日)、
12月18日(日)にも開催します☆
皆さん、ぜひご参加ください！！

一番街青空こどもマルシェ
～子どもの笑顔があふれるまちに～

問 ▶産業振興課 (☎ 483 - 8460)
▶ファーストガーデン(海南駅前一番街
商店街内) (☎ 483 - 7494)

子どもがやりたい！なりたい！働くことを体験するワークショップ型イベントを開催します。

子どもが主役のイベントを商店街で開催し、遊び・体験を通して楽しみながら、人と人のつながり・
仕事の仕組みを学ぶことができます。

幅広い年代の人が、ゆったりとくつろげる空間を感じ、楽しんでもらえます。

日時 10月30日(日) 11時～16時 ※荒天中止

場所 海南駅前一番街商店街

内容

▶子ども向けイベント

フリマ店長で子どもの一日店長体験

子どもによる子どものためのお
店をつくれます。

職業体験

ウェ이터体験など

▶親子向けイベント

スイーツコーナー

ケーキやクッキー
などの販売

手作り作品の販売

クラフト作家によるブースなど

※詳細は上記までお問い合わせください。



市営住宅等入居者募集 (25戸)

問 管理課 (☎ 483 - 8488)



家賃 入居者の所得などに
より決定

敷金 家賃の3ヵ月分

入居予定時期

平成29年1月上旬

申込資格

次のすべてに該当すること

①市内に住所または勤務場所を有する人

②収入が条例に規定する基準内の人

③住宅に困窮している人

④市税を滞納していない人

⑤申込者および同居人が暴力団員でない人

※田津原団地(肢体障害者向)は、上記①から⑤
の条件を備え、身体障害者手帳(身体障害者福
祉法施行規則別表第5号において肢体不自由
を事由として1級から4級まで)の交付を受け
ており、車椅子を常用している人。

申込用紙の配布・受付期間

10月3日(月)～13日(木)

8時30分～17時15分(土日祝除く)

※今回募集する市営住宅は、先住者が退去した
空家住宅を居住に支障のないよう補修したも
ので、新築住宅のような状態ではなく、修繕で
きかねる箇所もあります。

名称	募集戸数	所在地・構造	間取り
春日団地	各1戸(1・4階) 2戸(3階)	大野中1020-34 中層耐火4階建	6畳、3畳、3畳、台所、便所
田津原団地	3戸(2階) 1戸(4階)	重根1791-1 中層耐火4階建	6畳、6畳、洋間(約6畳)、台所、便所、浴室(浴槽、 給湯器などは入居者が設置)
田津原団地 (肢体障害者向)	1戸(1階)	重根1791-1 中層耐火4階建	6畳、洋間(約8畳)、台所、便所、浴室
七山団地	各2戸 (1・3階) 1戸(2階) 5戸(4階)	七山772-2 中層耐火4階建	6畳、4畳半、多様室、台所、便所、浴室(浴槽、給 湯器などは入居者が設置)
拝待団地	4戸	下津町小原1495 木造平屋建	4畳半、4畳半、台所、便所、浴槽などを設置できる スペース(浴槽、給湯器などは入居者が設置)
木津改良住宅	1戸	木津233-33 簡易耐火2階建	1階…6畳、4畳半、4畳半、台所、便所、浴室 2階…6畳、3畳
沖野々改良住宅	1戸	沖野々383 簡易耐火2階建	1階…6畳、4畳半、洋間、台所、便所、浴室 2階…6畳、3畳

第27回
全国トンボ・市民サミット和歌山大会

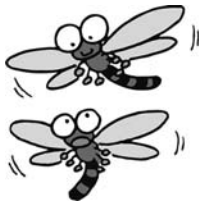
問 わんぱく公園 (☎ 484 - 5810)

エキスカーション(体験型見学会)

本大会

日時 10月1日(土) 13時30分～(随時)

場所 孟子不動谷里山公園、橋本
市柱本芋谷、切目川ビオトープ
から選択



日時 10月2日(日) 10時～15時

場所 和歌山県民文化会館 小ホール

内容 開会式、基調講演(南 敏行、玉井 済夫)、
中学生による活動研究報告会

閉会挨拶(和歌山県知事 仁坂吉伸)

☆参加希望者は上記までご連絡ください。

子育てひろば バックヤードツアー 舞台裏を探検しました♪

8月の子育てひろばは「夏休み特別編」として開催しました。

8月19日には、いつもの子育てひろばの会場を飛び出して、県立自然博物館のバックヤードを見学しました。普段は見るできない博物館の舞台裏に、子どもたちも興味津々。いつもとは違う自然博物館を満喫しました。



博物館のスタッフの説明を受けながら見学しました



お楽しみ演芸会ではたくさんの拍手に包まれました

婦人会作品展 多くの作品が展示されました

8月27日から2日間、海南保健福祉センターで、婦人会による作品展が開催されました。市内の8地区の各婦人会から多数の作品が出展されました。

また、異婦人会による「ネコのマスコットづくり」も開催され、参加者は楽しんでいました。



展示された数多くの作品

健康でいつまでもお元気で！

9月3日、市民交流センターで敬老会を開催し、午前と午後の部を合わせて1,082人が参加しました。

式典では、長年にわたり高齢者福祉に寄与した5人に市長から、老人クラブの発展に貢献した4人に老人クラブ会長から、それぞれ表彰状が授与されました。

式典後、お楽しみ演芸会として、舞踊、歌謡ショーも開催し、参加者の皆さんは楽しいひと時を過ごしました。

救急隊長を任命しました

救急医療週間中の9月9日(救急の日)に、消防本部にて松島美江さん(海南税務署)が一日救急隊長に任命されました。

隊長の仕事として、救急車・救助工作車の車両特別点検、救助救出・救急処置訓練などの見学を行いました。



隊員とともに真剣に取り組まれていました

100歳以上のお年寄りを市長が訪問 長寿おめでとうございます

9月1日・2日、神出市長が市内の100歳以上のお年寄りを訪問し、長寿を祝福しました。

取材に応じていただいた、市内重根の内田知員さん(100歳)宅では、内田さんと共に暮らすご長男夫婦も交えて歓談し、毎日の楽しみなど話されていました。



思い出話にも花を咲かせました

消防団員安全管理セミナーを開催 安全管理の重要性を学びました

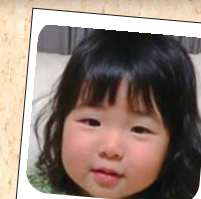
8月26日、市防災研修センターにおいて、消防団員等公務災害補償等共済基金より講師を招き、消防団員の安全管理の重要性を理解し実践することを目的として、消防団員安全管理セミナーを開催し、消防団員56人が受講しました。



講師の説明に聴き入る消防団員の皆さん



わが家のアイドル



なかにし まい
中西 舞 ちゃん
H 26.10.3 生



はしづめ はるま
橋爪 陽真 ちゃん
H 27.10.5 生



しま あいか
島 愛姫 ちゃん
H 26.10.6 生



おおはし なな
大橋 菜々 ちゃん
H 26.10.10 生



たけだ あつき
武田 絢規 ちゃん
H 27.10.15 生



はしづめ まみ
橋爪 真実 ちゃん
H 27.10.15 生



たにもと かんた
谷本 寛太 ちゃん
H 26.10.21 生



なかざわ みさき
中澤 美咲 ちゃん
H 25.10.22 生



かみむら れな
上村 玲菜 ちゃん
H 25.10.24 生



やまもと ふるか
山本 楓果 ちゃん
H 27.10.27 生



しまだ きら
嶋田 彩良 ちゃん
H 27.10.29 生



わだ うきょう
和田 有叶 ちゃん
H 27.10.31 生

応募方法 11月に誕生日を迎えるお子さん(満1～3歳)の写真に、①氏名(ふりがな)②生年月日
③住所④連絡先を明記の上、メールでご応募ください(ただし、市内在住の人に限りです)。
あて先 企画財政課広報広聴係(kikakuzaisei@city.kainan.lg.jp) 締切日 10月10日(月)



**歯を丈夫にする
フッ化物塗布**

日時 10月27日(木)
14時30分～15時30分

場所 海南保健
福祉センター

対象
▼1歳6カ月児
健診終了後、
4歳誕生日の前
日まで。

▼過去3カ月(90日)以内に
フッ化物塗布をしていない人。
持ち物 母子健康手帳、歯
ブラシ、ハンドタオル

申込期限 当日の正午まで
申し込み・問い合わせ
健康課(☎483-8441)

園庭を無料開放します
マリア幼稚園

日時 10月の水曜日(5日
除く) 10時～11時30分

※参加希望者は当日受付へ。
場所 マリア幼稚園

対象 未就園児とその保護者
※子育て相談にも応じます。
申し込み・問い合わせ
マリア幼稚園
(☎482-2190)

日程(10月)	集合場所
4日(火)	わんぱく公園(★)
7日(金)	大野幼稚園
11日(火)	大東幼稚園
14日(金)	巽コミュニティセンター和室(◆)
17日(月)	巽幼稚園
18日(火)	内海幼稚園
21日(金)	黒江幼稚園
25日(火)	亀川幼稚園
28日(金)	日方幼稚園
31日(月)	住民センター(きらら子ども園へ)

10月は、いつもの会場を
飛び出して、各地区の幼
園にお出かけします。
少し大きなお兄ちゃん
お姉ちゃんと遊びましょ
う。幼稚園には駐車場があ
りません。できるだけ徒歩

子育て ひろば



自転車でお越しください。
対象 幼稚園・保育所に入
る前の子どもとその保護者
◆ベビーマッサージは1歳
程度まで

内容 幼稚園であそぼう
◆巽コミュニティセンター
和室はベビーマッサージ
★わんぱく公園は「手作り
でいろんな遊びをしてみ
よう！」

時間 10時～11時30分

◆ベビーマッサージは10時
～と10時50分～の2部制
★わんぱく公園は10時30分
～11時30分

参加費 子ども1人100円
持ち物 お茶、タオル等
(ベビーマッサージには
必ずバスタオルが必要)

栽培カフェ サツマイモ掘り
サポーターの皆さんが大
切に育てくれたサツマイモ
さあ、みんなでサツマイモ掘

五月山こども園

日時 10月21日(金) 10時～
対象 未就園児とその保護者
◆育児講座
「英語であそぼう」
講師 エドワード・Kさん
日時 10月28日(金) 10時30分～
場所 子育て支援センター五月山
問い合わせ 五月山こども園
(☎483-8888)

里親相談会
里親に関心をお持ちの人
などを対象に、個別に相談
会を開催します。
相談は予約制で1人1時
間程度です。
日時 10月28日(金)・29日(土)
各日共に10時～16時
場所 市民会館
申込方法 10月
25日(火)までに
左記まで電話
かメールにて
申し込み・問い合わせ
支援センター「なでしこ」
(☎0736-69-1
004)
(✉nadeshiko@shirone.jp)

海南市わんぱく公園

開園時間 9時～17時
休館日 月曜(祝日の場合翌日)

問い合わせ ☎484-5810 ホームページ <http://wanpaku.pya.jp/>

★古梅先生の人気俳句教室 毎月第1水曜 13時30分～(1回500円)
★田村まさみ先生の粘土教室 毎月第1・3火曜 10時～(詳細は事務所へ)
★守山鷺声先生の横笛教室 毎月第4水曜 14時～(詳細は事務所へ)

2日(日)	13時 木工作(講) ～わかやまの名所～ (要10名 200円)	16日(日)	13時 アロマオイルで石鹸をつくろう☆(講) (要20名 500円)
9日(日)	13時 押し花(講) ～小物入れ～ (要10名 300円)	23日(日)	13時 園長とあそぼう☆ (20名) ～ウラジロ飛行機飛ばし選手権～
10日(月)	13時 生クリームでフルーツサンドを作ろう(講) (要50名 400円)	23日(日)	13時 田村まさみさんのライブペイント (約45分間) ～音楽を聴き、イメージして絵を描かれます～
15日(土)	14時 園長の自然教室 (要20名 300円) ～わんぱくの森の昆虫観察～	23日(日)	14時 田村まさみさんの気持ちを表現する アート(お絵描き)、粘土デコアート(500円 ～1,000円)
29日(土)	14時 園長の自然教室 (要20名 300円) ～絶滅危惧種・イヌセンブリの観察～	29日(土)	14時 森の学校(講)～落ち葉カードをつくろう～ (要20名 100円)
30日(日)	13時 ナチュラルクラフト (要10名 600円) ～時計つき森の贈り物～	30日(日)	14時 園長の自然教室 (要20名 300円) ～絶滅危惧種・イヌセンブリの観察～

<その他自主定例イベント> (場)風の子劇場
◆毎週土曜・日曜
12時30分～わんぱくウルトラクイズ
12時45分～ジャンケンポン大会
14時頃～ クラフト体験 (場)創作工房
15時～ お楽しみビンゴゲーム

稲刈り体験 in ビオトープ孟子 参加者募集!
(詳細は事務所へ)
※実施日が決まり次第HPに掲載

※要…要予約 (講)…外部講師による教室 (場)…場所 ※天候その他により変更・中止する場合があります。

リにチャレンジしましょう♪
日時 10月24日(月) 10時～
集合場所 北野上公民館
持ち物 長靴(なければ汚
れてもいい靴)、ナイロ
ン袋、スコップ・軍手等

参加費 1家族100円
申込方法 10月11日(火)14時
から電話にて(先着順)
定員 15家族(就園前の子ど
もとその家族に限る)
※雨天決行
申し込み・問い合わせ
教育委員会生涯学習課
(☎492-3349)

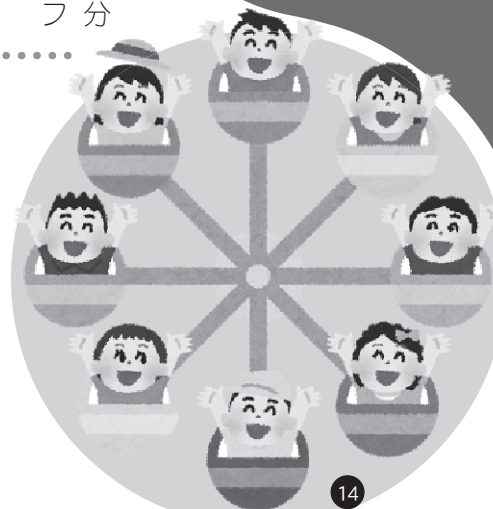


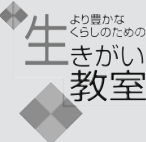
日程(10月)	開催場所
3日(月)	大野公民館
6日(木)	巽コミュニティセンター
11日(火)	内海公民館
13日(木)	亀川公民館
18日(火)	北野上公民館
19日(水)	市民会館
20日(木)	下津防災コミュニティセンター

時間 9時30分～11時30分
(時間内でフリーイン・フ
リーアウト)
問い合わせ
教育委員会生涯学習課
(☎492-3349)

来春、
小学校に
入学する
平成22年
4月2日～平成23年4月1
日生まれの幼児を対象に、
平成29年度就学時健康診断
を実施します。
実施日 10月各木曜の午後
場所
▼旧海南市に住所がある幼児
就学する各小学校
▼旧下津町に住所がある幼児
下津保健福祉センター
※後日送付する案内で、会場
と受付時刻をご確認ください。
問い合わせ 教育委員会
学校教育課学事係
(☎492-3348)

29年度小学校入学予定児
就学時健康診断





対象 概ね 50 歳以上の人
受講料 無料。ただし、材料費等は自己負担。

申し込み・問い合わせ

- ▶各地区公民館
(開館時間13時30分～17時、19時～21時30分)
- ▶下津地域の教室について
下津防災コミュニティセンター(☎492-0251)
- ▶拝待体育館の健康体操について
教育委員会生涯学習課 (☎492-3349)

場 所	日時	内容(講師)
黒江防災コミュニティセンター (☎483-5220)	21日(金) 14:00～	作品づくり(要予約) (黒江婦人会)
	27日(木) 14:00～	健康体操 (小西美智子さん)
日方公民館 (☎482-6865)	7日(金) 14:00～	医療保険制度について (県健康推進課)
	14日(金) 14:00～	健康体操 (小西美智子さん)
内海公民館 (☎482-2158)	6日(木) 14:00～	教養講座(紙粘土) (赤松加曜子さん)
	8日(土) 13:30～	琵琶鑑賞 (島敬子さん)
大野公民館 (☎483-5150)	3日(月) 14:00～	健康体操 (小西美智子さん)
亀川公民館 (☎483-5282)	17日(月) 14:00～	健康体操 (小西美智子さん)
巽コミュニティセンター (☎487-4753)	6日(木) 14:00～	レクリエーション
	13日(木) 14:00～	健康体操 (小西美智子さん)
北野上公民館 (☎488-0988)	12日(水) 9:30～	人権講座 (施設見学)
	25日(火) 14:00～	健康体操 (小西美智子さん)
中野上公民館 (☎487-4726)	11日(火) 14:00～	健康体操 (小西美智子さん)
南野上公民館 (☎487-1481)	13日(木) 14:00～	健康講座 (高齢介護課)
	20日(木) 14:00～	健康体操 (小西美智子さん)
	31日(月) 13:15～	世代間交流 (南野上小学校)
市民交流センター		休講
下津防災コミュニティセンター	6日(木) 14:00～	作品づくり(要予約) (中村李弥さん)
塩津コミュニティセンター		休講
大崎会館	1日(土) 19:00～	作品づくり(要予約) (大谷量子さん)
拝待体育館	5日、12日、 26日(水) 14:00～	健康体操(小西美智子さん) ※5、26日は初心者向け

初心者エス教室(硬式)
日時・場所 10月12日(水)～
12月21日(水)のうち8回19
時～21時・市民エスポート
定員 30人
受講料 3,300円
(保険料800円含む)
申込方法 10月9日(日)18時
から総合体育館研修室で
受付。定員を超えた場合、
18時45分から抽選。
問い合わせ 海南市テニス
協会 奥田さん
(☎090-1247-7090)

**10月は臓器移植普及
推進月間**
『いのちへの
優しさとおもいやり』
臓器移植は、市民の皆さ
んから善意の臓器提供が
あつて成り立つものです。
意思表示カードに「自身
の意思を表示して携帯して
いただくようお願いします。
意思表示カードは健康課や
海南保健所に備えています。
問い合わせ 和歌山県業務課
(☎441-2663)

休日在宅当番医(10月) (受付9時～16時)

夜間の問い合わせは 財和歌山県救急医療情報センター(☎426-1199)			
2日(日)	くらはしクリニック 黒江	☎483-4013	
9日(日)	吉川内科循環器科 幡川	☎484-2525	
10日(月)	石川医院 下津町 黒田	☎492-2200	
16日(日)	石本病院 船尾	☎482-5063	
23日(日)	橋本胃腸科 日方	☎483-7877	
30日(日)	みぞばたクリニック 紀美野町 動木	☎489-6100	

※一部変更する場合がありますので、市役所、消防署、日刊紙などでお確かめください。

献血にご協力ください(10月)

※諸事情により変更する場合があります。

12日(水)	9:30～12:00 株ぼん家具	
	13:30～16:30 海南警察署・海南消防署	
16日(日)	10:00～12:00 海南保健福祉センター	
	13:00～15:00	
22日(土)	9:30～12:00 市民交流センター	
	13:00～16:00	
23日(日)	10:00～12:00 スーパーセンター	
	13:00～16:30 オークワ海南店	



体操で健康になろう
▼健康体操教室
日時 10月4日(火)・18日(火)
13時30分～15時
場所 市民体育館
▼元氣アップ教室(ダンベル体操)
日時 10月7日(金)・21日(金)
10時30分～11時30分
場所 総合体育館
〈共通事項〉
指導者 小西美智子さん
参加費 1回300円
問い合わせ 海南市スポーツ振興グループ
(☎483-4300)

**10月10日は
目の愛護デー**
年に1度は目の健診を！
症状が出にくい病気を
チェックしてもらおう！
目の健診は
お近くの眼科専門医で
目の病
気も早期
発見、早期
治療が重
要です。
「目の愛護デー」を機会に
目の大切さについて考えて
みませんか？
また、視覚障害に悩む人
が角膜移植を受けて視力が
回復できるように、「愛と健
康の贈りもの」として、死後
の献眼登録をお願いします。
献眼登録の問い合わせ
公益財団法人わかやま移
植医療推進協会
(☎424-7130)



おしっこのことで困っていませんか
泌尿器科 小川 隆敏

医療センター
お問い合わせ ☎482-4521

おしっこのことで困るのは、1. 頻尿(おしっこが近い) 2. 尿失禁(おしっこがもれる) 3. 排尿困難(おしっこが出にくい)の3つが主なものです。それぞれにおこってくる理由があります。

1. 頻尿の原因は(1) ぼうこうが小さい(2) 多飲多尿(たくさん水分をとるので、たくさん尿が出る)(3) 残尿(おしっこのあと、ぼうこうに尿が残る)があります。この原因を調べるのに【排尿日誌】が役に立ちます。おしっこをした時刻と出たおしっこの量を記録し、お近くの泌尿器科を受診してください。

2. 尿失禁の原因は(1) 腹圧性尿失禁：咳やくしゃみ、おなかに力が入ったときにもれる。体操や薬で治療をはじめますが、効果がなければ手術をおこなうこともあります。(2) 切迫性尿失禁：おしっこが急にいきたくてがまんするのがむずかしい状態を過活動膀胱といいます。トイレまでがまんできずにもらすのが切迫性尿失禁です。薬がよく効きます。(3) 溢流性(いつりゅうせい)尿失禁：おしっこが少しずつぼうこうからあふれてもれる状態で、おしっこが出にくいのが原因です。

3. 排尿困難の原因は(1) ぼうこうの出口が狭い：前立腺肥大症が代表です。前立腺がんでないかを見きわめも大切です。前立腺を小さくする薬、出口をゆるめて出やすくする薬などの治療からはじめます。薬の効果が乏しければ手術をすすめることもあります。(2) ぼうこうの力が弱い：お薬の治療もありますが、カテーテルを使っておしっこを出す導尿という方法をとることがあります。

おしっこのことで困ったことがありましたら、一度、泌尿器科に来てみてください。「機嫌(きげん)よう生きる」ことが大切です。そのためのお手伝いを少しでもできればと思っています。

いきいき

健康ライフ



募集

若年層の期日前投票立会人

市では、本年夏の参院選より期日前投票立会人に若年層の人を優先して募集しています。

応募資格 本市に住所を有し、市の選挙人名簿に登録されている29歳までの人
 ※性別や職業は不問。特定の候補者の選挙運動に携わっている人や、候補者の親族の人は応募をご遠慮ください。

立会日 期日前投票期間のうち本人が希望する日
 ※応募者多数の場合、ご希望に添えない場合があります。

立会時間 8時30分～20時
報酬 日額9,600円

応募方法 「期日前投票立会人登録申込書」に必要事項を記入の上、選挙管理委員会事務局（市役所5階）まで提出。

申込受付期間 随時受付
 ※詳しくは、左記で配布している募集要項や市ホームページをご覧ください。

問い合わせ

選挙管理委員会事務局
 (☎483・8770)

市民農園利用者

野菜や花を作りませんか。
場所 且来986番地1
 (亀川中学校西隣)
空き区画数 6区画(1区画25平方メートル)
利用料 年額12,340円(年度途中の場合は月割り計算になります)

対象 市内在住・在勤の人
 ※原則1世帯1区画のみ
 ※駐車場有り

申し込み・問い合わせ
 産業振興課
 (☎483・8464)

ものづくり創造支援事業補助金申請受付

市内の中小企業者の皆さんが、知的財産権(特許権、実用新案権、意匠権)を取得するために要する費用の一部を補助します。
申請締切 10月31日(月)
対象者 市内に主たる事業

所があり、地域産業を主業種とする中小企業者

対象事業
 平成28年4月～平成29年3月の期間に出願済み、または出願予定の知的財産権の取得事業

補助率・補助限度額
 補助対象経費の2分の1(上限10万円)

※詳細は、市ホームページをご覧ください。
申し込み・問い合わせ
 産業振興課商工観光係
 (☎483・8460)

地域密着型サービス事業者

公募対象施設

小規模多機能型居宅介護・看護小規模多機能型居宅介護 各1施設
受付期間 11月16日(水)～30日(水)(土日祝除く8時30分～17時15分)

応募方法
 必要書類を左記まで提出してください(郵送での申請は不可)。
 ※募集要項等は10月1日以

有料広告

降に左記窓口または市ホームページから取得できます。
申し込み・問い合わせ
 高齢介護課
 (☎483・8761)

特別養護老人ホームやすらぎ園 臨時職員

募集職種 ①介護職員②介護職員(パート)

勤務時間 ①早出・日勤・遅出・夜勤・土日祝日勤務可能な人②9時～15時または10時～16時までの5時間勤務で週5日程度(土日祝を問わず)勤務可能な人に限る。

①②共通
 採用予定者数 若干名
応募資格・年齢 特になし
選考方法 面接試験
選考日 随時
申込方法 電話連絡の上、履歴書を左記まで持参
 ※待遇等詳細は、左記まで要問合せ。
問い合わせ 特別養護老人ホームやすらぎ園事務局
 (☎489・3631)

図書館通信

すべて参加無料

秋の読書週間行事

①本をよんで絵をかこう!

申込 10月9日(日)まで
場所 下津図書館・児童図書館
対象 未就学児・小学生
 ※参加はどちらかの図書館に限ります。



②妖怪ハンターになろう!

日時 10月22日(土)・23日(日) 10時～16時
場所 下津図書館
内容 問題を解いて、妖怪カードをもらおう!
 配布した「妖怪手帳」に妖怪をためて、妖怪ハンターになろう!!
 妖怪は図書館オリジナルで、全10種類。
対象 どなたでも参加可(内容は小学生向き)

図書館ポイントラリー
 2倍対象イベント

③すてきなリースをつくりましょう!

日時 11月13日(日) 13時30分～15時
場所 市民会館2階大ホール
内容 布やモールを使ったリース作り
講師 高木早君さん(地域ボランティア)
対象 小学生15人(1・2年生は保護者同伴。市内在住・通学者優先。先着順)
申込方法 10月1日(土)～23日(日)の開館時に児童図書館窓口または電話にて



●下津図書館 ● 492-4489 ● 児童図書館 ● 483-8739

開館時間
 10時～18時30分(平日)
 9時～17時(土・日・祝日)
休館日 月曜日
 (祝日の場合は開館し、次の平日が休館)

絵本のよみかたり会 10月8日(土)

●下津図書館(1階)
時間 14時～14時30分
読み手 「てんとむし」の皆さん
 ●児童図書館(2階)
時間 15時～15時30分
内容 「こぐまちゃんとどうぶつえん」「バナナです」「とのさまばった」ほか
読み手 「ぐりとぐらの会」の皆さん

リサイクル・ブックフェア

●下津図書館(入口付近)
日時 10月8日(土) 13時30分～
 ●児童図書館(2階)
日時 10月15日(土) 9時30分～17時



下津図書館に置いている雑誌のご紹介

下津図書館では、料理、子育て、経済、文学、趣味などの幅広い雑誌を、87タイトル購入しています。今回は、その中で選りすぐったものをご紹介します!
 ▶「現代農業」「月刊ピアノ」「サライ」「JTB時刻表」「ゆうゆう」
 ▶和歌山に関する雑誌:「和歌山の果樹」「Yell sports(エールスポーツ) 和歌山」
 ※バックナンバーも借りられます。
 ※児童図書館では、3誌を購入しています。

臨時休館のお知らせ

10月28日(金)(両館とも館内整理のため)
 ◆新システム導入に伴う工事のため、下記の日程で臨時休館します。
 ●下津図書館 10月4日(火)・5日(水)
 ●児童図書館 10月5日(水)

休館中の返却について

本・雑誌は返却ポストへ、その他は開館時にお願いします。



教室・講座

中央公民館「ふるさと」歩く・見る・知る」講座」

市内の各所・旧跡を知ろう

①10月22日(土) 【1km】

井松原合戦碑(海南駅東側)伊勢部柿本神社永正寺

集合場所 市民会館

講師 海南市語り部の会

②10月29日(土) 【1.0km】

藤白神社有間皇子墓地

伝承地鈴木屋敷

集合場所 藤白神社

講師 海南市語り部の会

③11月5日(土) 【1km】

禅林寺春日神社

集合場所 禅林寺

講師 海南市語り部の会

④11月12日(土) 【1.7km】

双青閣(遠望)亀池山

本家(建物内部見学)

集合場所 亀池

講師 山添高道さん

⑤11月19日(土) 【1.4km】

黒江町並み浄国寺中

言神社温故伝承館

集合場所 黒江防災コミュニティーセンター

講師 海南市語り部の会

⑥11月26日(土) 【3.5km】

亀川遺跡且来八幡神社

岡村遺跡

集合場所 亀川公民館

講師 生涯学習課職員

⑦12月3日(土) 【3.5km】

井澤弥惣兵衛生家井澤

弥惣兵衛墓地野上八幡宮

集合場所 井澤弥惣兵衛駐

車場

講師 古畑武男さん

〈共通事項〉

時間 9時〜11時

定員 20人

申込締切日 10月15日(土)

申し込み・問い合わせ

市民会館

(☎482・2507)

まが玉づくり

日時 10月23日(日)

①9時30分〜

②13時〜

対象 小学生

以上

申込方法 10月12日(水)16

日(日)に電話にて(9時〜

定員 各25人(先着順)

材料費 300円



有料広告

日時 10月25日(火)〜11月1

日(火)の6日間(土日を除く)

場所 ビッグU、紀南病院

(田辺市)、紀北地区など

の協力医療機関・訪問看

護ステーション

内容 医療施設で実習を希

望する人・訪問看護ス

テーションで実習を希望

する人

受講料 無料(交通費・賠

償責任保険等は自己負担)

申込方法 左記まで電話にて

申し込み・問い合わせ

和歌山県看護協会

(☎483・1005)

和歌山県ナースセンター

(☎483・0234)

イベント

軽トラ市

地元の農産物、海産物を

生産者が直接販売します。

日時 10月9日(日)

9時〜10時30分

場所 JR海南駅西側広場

出店台数 約15台

問い合わせ 産業振興課

(☎483・8464)

有料広告

に、24時間監視による不法

投棄の抑止および発見した

場合の指導、取締りの徹底

を目的として、監視カメラ

を設置しました。

なお、撮影する映像につ

いては、捜査機関への通報

または不法投棄抑止の広報

資料以外の目的で使用する

ことはありません。

今後も、市では不法投棄

の減少に努めますが、土地

の所有者も、定期的な見回

りや草刈など、不法投棄を

されにくい環境づくりにご

協力をお願いします。

問い合わせ 環境課

(☎483・8456)

行政相談所を開設

10月17日〜23日は行政相

談週間です。

日時 10月19日(水)

10時〜16時

場所 海南保健福祉セン

ター1階相談室1

相談委員 角井ちづ子、朝

井郁子、倉方弥生

問い合わせ 市民交流課

(☎483・8455)

住宅の一般公開を行います。

日時 11月12日(土) 14時〜

定員 30人

申込方法 必ず往復はがき

に住所、氏名、電話番号

を記入の上、左記までお

申し込みください(10月

28日(金)必着)。

※電話、FAXでの受付、

当日受付は行いません。

※現地には駐車場がありま

せん。必ず公共交通機関

をご利用ください。

申し込み・問い合わせ

教育委員会生涯学習課

文化振興係

〒649・0121

海南市下津町丸田21

7・1

(☎492・0143)

りら前期総合授業発表会

日時 10月9日(日)

12時30分開場 13時開演

内容 ダンス、音楽、伝統

文化など授業の成果発表

場所・問い合わせ

りら創造芸術高等学校

(紀美野町真国宮56)

(☎497・9111)

相談（10月）

consult information

日…日程 時…時間 場…場所 相…相談者 ☎…電話番号

※相談はすべて無料です。

法律（弁護士）相談（予約制）	
日 11日(火)	時 13時～15時30分
場 住民センター	☎ 487 - 1839

日 25日(火)	時 13時～16時
場 海南保健福祉センター	
1階 相談室1	
☎ 483 - 8454	
※申込は相談日の1週間前から (休日除く、9時～17時) 先着10人	

障害者相談（予約制）	
身体・知的	
日 12日(水)	時 9時30分～12時
場 海南保健福祉センター	
日 12日(水)	時 13時30分～16時
場 下津保健福祉センター	
相 療育センターA O I	
☎ 483 - 0454	
相 障害児者相談支援事業所らん	
☎ 494 - 3539	

精神（予約制）	
日 26日(水)	時 9時30分～12時
場 海南保健福祉センター	
日 26日(水)	時 13時30分～16時
場 下津保健福祉センター	
相 野上厚生病院	
☎ 489 - 2908	
相 障害児者相談支援事業所らん	
☎ 494 - 3539	

教育相談	
日 月～金（祝日除く）	
時 8時30分～17時	
場 市民会館	☎ 482 - 2507

日 月～金（祝日除く）	
時 8時30分～17時15分	
場 教育委員会	☎ 492 - 3348

健康相談	
日 25日(火)	時 14時～15時
場 住民センター	
※血压測定や検尿も無料。 健康手帳持参（お持ちの人）。	
☎ 483 - 8441	

子育て何でも相談（予約制）	
日 14日(金)	時 10時～15時
場 子育て推進課	
相 和歌山児童家庭支援センター	
きずな	
☎ 483 - 8430	

心配ごと相談	
日 毎週金曜日	時 10時～16時
場 海南保健福祉センター 1階	
相談室1	
☎ 483 - 6777	

日 11日(火)・25日(火)	時 13時～16時
場 下津保健福祉センター2階	
ボランティア活動室	
☎ 493 - 2711	
※詳細は、広報紙「かいなんし社協」をご覧ください。	

行政相談（国）	
日 11日(火)	時 13時30分～16時
場 下津保健福祉センター	

日 14日(金)・28日(金)	
時 10時～16時	
場 海南保健福祉センター	
☎ 483 - 8455	

海南医療センター医療相談	
日 月～金（祝日除く）	
時 8時30分～17時	
場 地域連携室	☎ 483 - 8785

消費生活相談（電話相談可）	
日 13日(木)	時 13時～16時
場 海南保健福祉センター1階	
相談室1	
☎ 483 - 8455	

市民相談・家庭児童相談	
日 月～金（祝日除く）	
時 9時～16時30分	
場 市役所1階 市民相談室・家庭	
児童相談室・母子相談室	
☎ 483 - 8454	

海南保健所各種相談	
健康相談・エイズ検査・肝炎ウイルス検査（以上、予約制）・検便	
日 24日(月)	
時 9時30分～10時30分(受付)	

骨髄バンク登録検査（予約制）	
日 24日(月)	
時 10時30分～11時30分	

こころの健康相談（要予約）	
日 12日(水)	時 13時30分～
日 26日(水)	時 13時30分～

医療安全相談 日 月～金（祝日除く）	
エイズ即日検査	
日 24日(月)	時 17時～19時
☎ 482 - 0600	

国保・年金相談（予約制）	
日 18日(火)	時 14時～15時30分
場 住民センター	☎ 487 - 1839
※予約の受付は当日11時まで	

生活支援相談	
日 月～金（祝日除く）	
時 8時30分～17時15分	
場 生活支援相談窓口	
（社会福祉課）	
☎ 483 - 8432	

■市県民税	第3期	税務課収納係（☎483-8418）
■国民健康保険税	第4期	保険年金課収納係（☎483-8435）
■介護保険料	第4期	高齢介護課介護保険係（☎483-8761）
■後期高齢者医療保険料	第4期	保険年金課収納係（☎483-8435）
※納付には、便利・確実・安心な口座振替をお勧めします。		

納期限のお知らせ
10月31日(月)
納期限までの納付を

情報ひろば

お知らせ

奨学金返還助成制度

和歌山県

が実施する

奨学金返還

助成制度の

交付対象者

を募集します。

対象者 ①平成30年3月卒

業予定の学生で、理工系

情報系の学部・研究科に

在籍する人

②県内の製造業、情報通信

業の企業へ就職を希望す

る人

助成金額 最大100万円

（対象企業に就職し3年

勤務した後に支払い）

募集人員 30人

募集期間 10月3日(月)～31

日(月)

※詳細は左記ホームページ

をご確認ください。

問い合わせ

和歌山県労働政策課

（☎441・2807）

(http://www.pref.wakayam

a.jp/pref/060600/)



ファミリースポーツ体験＆体力測定スタンプラリーを開催！



ライフル射撃（ビーム種目）体験

「2015 紀の国わかやま国体」の本市開催競技であったライフル射撃（ビーム種目）を体験してみませんか？その他ニュースポーツ体験や体力測定、クイズもあります。全て体験された人は、お楽しみ抽選会にも参加できます！体験終了後、海南スポーツセンターを16時まで無料開放します。

フットサルコート、体育館で思いっきりスポーツを楽しもう！！

日時 11月23日(水)祝 9時～12時

※受付は8時30分から、無料開放は16時まで

場所 海南スポーツセンター

対象 6歳以上の健康な人（6歳未満の人は体力測定以外は参加可）



体力測定 「上体起こし」

有料広告

市民大学教養講座

日時／11月23日(水)(祝)

開演／13時30分(開場13時) 場所／市民交流センター 図 市民会館 (☎482-2507)

講師 綾戸 智恵 さん

少子・高齢化、核家族化により、介護に関する問題が喫緊の課題となっている昨今、日本を代表するジャズシンガーである綾戸智恵氏から、自身の母親の介護体験に基づき講演いただき、改めて、人生や家族というものを考える機会とします。
※講演内での歌や演奏はありません。

テーマ 家族との関わり
～母として・娘として～

定員 600名 (対象:中学生以上)

受講料 無料 (整理券が必要)

整理券の配布方法 11月1日(火) 9時から下記の場所で配布します(1人2枚まで)。整理券の配布は、定員になり次第終了します。なお、電話予約は受け付けません。

配布場所 市民会館、市民交流センター、野上支所、教育委員会生涯学習課、総合体育館

その他 手話通訳および託児を実施します。託児をご希望の場合は、11月4日(金)までに市民会館に連絡してください。



地場産業まつり 11月5日(土)・6日(日) 開催!

第28回 紀州漆器まつり

図 紀州漆器協同組合 (☎482-0322)

- 時間 10時～16時
- 場所 黒江川端通り
- 駐車場 黒江小学校運動場、創価学会駐車場、恵友病院職員駐車場、和歌山トムソン駐車場



第13回 家庭用品まつり

図 海南特産家庭用品協同組合 (☎483-6070)

- 時間 10時～16時 (6日は15時まで)
- 場所 総合体育館
- 駐車場 市民運動場、わんぱく公園 (第2、第3駐車場)



無料 シャトルバス運行ルート

両日とも約15分間隔で運行

JR 海南駅 (④番のりば) → 家庭用品まつり会場 (総合体育館)
↑ うるわし館 (紀州漆器伝統産業会館) ←

第12回 海南市民健康まつり

図 健康課 (☎483-8441)

- 健康チェック
- 健康相談
- 献血・AED講習
- 塩分チェック
- 体験コーナー
- 出店コーナー など

10月16日(日) 10時～15時

海南保健福祉センター

駐車場：日方小学校運動場、市営市役所東駐車場 (有料)、ココ跡地東側空き地、市民体育館駐車場

第34回 防災フェスティバル

図 消防本部警防課 (☎483-8713)

※雨天の場合梯子車・起震車は中止となります。
注) 梯子車試乗時間10時30分～11時30分 (先着約50人)

- 安全な電気の使い方
- 防犯グッズ展示
- 消火体験
- ちびっ子消防隊員
- 防災相談 など
- 屈折梯子車試乗
- 起震車地震体験
- 消防車と遊ぼう
- 住宅耐震無料相談